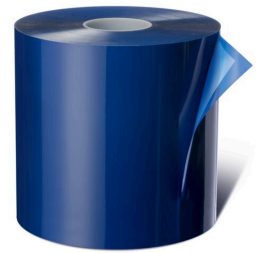




tesa[®] 58338 PV2



Information Produit

Ruban en PET de 75 µm pour applications d'isolation électrique

Description produit

tesa[®] 58338 PV2 est un ruban en PET bleu de 75 µm doté d'une masse adhésive acrylique à base d'eau. tesa[®] 58338 PV2 a été conçu pour les applications d'isolation électrique dans les batteries de véhicules électriques.

Caractéristiques

- Protection contre les courants de fuite et les tensions disruptives
- Performances anti-répulsion
- Optimisé pour l'automatisation des processus et la détection automatisée en ligne
- Aptitude au repositionnement

Application

- Enveloppement des cellules
- Isolation des pièces métalliques

Informations techniques (valeurs moyennes)

Les valeurs dans cette section doivent être considérées comme représentatives ou standards uniquement et ne doivent pas être utilisées à des fins spécifiques.

Conception du produit

- | | | | |
|--------------------------|--------------------------|---------------------------|-------------|
| • Support | PET | • Epaisseur totale | 75 µm |
| • Type de masse adhésive | acrylique à base aqueuse | • Couleur du protecteur | transparent |
| • Type de protecteur | PET | • Epaisseur du protecteur | 23 µm |

Propriétés / Valeurs de performance

- | | | | |
|----------------------------|---------|-----------------------|----------|
| • Allongement à la rupture | 80 % | • CTI (backing side) | 400 V |
| • Résistance à la rupture | 50 N/cm | • Liner removal force | 40 cN/cm |
| • CTI (adhesive side) | 600 V | • Tension de claquage | 7 KV |

Adhésion aux valeurs

- Pouvoir adhésif sur acier 4.2 N/cm



tesa[®] 58338 PV2

Information Produit

Avertissement

Tous les produits tesa[®] sont soumis à des contrôles rigoureux qui garantissent une qualité irréprochable. Toutes les informations et données techniques mentionnées ci-dessus sont données de bonne foi sur la base de notre expérience. Elles sont considérées comme des valeurs moyennes et ne conviennent pas pour une valeur précise destinée à un cahier des charges. C'est pourquoi, tesa SE ne peut donner de garanties expresses ou implicites de qualité marchande ou d'adéquation à un usage particulier. Il est du devoir de l'acheteur (du client) de tester l'adéquation des produits à un usage spécifique par un test approprié. En cas de doute, notre service technique se fera un plaisir de vous venir en aide.



Pour plus d'informations sur ce produit, visitez <http://l.tesa.com/?ip=58338>