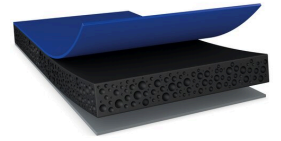




76730 Box Seal



Information Produit

Ruban en mousse acrylique simple face de 2,8 mm pour les applications de scellement de boîtes, par exemple dans les blocs de batterie

Description produit

tesa® ACX^{plus} 76730 Box Seal est un ruban adhésif en mousse acrylique simple face d'un noir profond utilisé pour sceller de manière fiable les couvercles de boîtes. Sa face temporairement passivée permet de rouvrir les boîtes peu après l'application afin d'assurer les contrôles et les repositionnements. Avec le temps, la passivation s'estompe, garantissant une étanchéité fiable de la fixation.

Le produit résiste aux influences extérieures et aux intempéries pour protéger l'intérieur du bloc en le rendant parfaitement étanche à la pénétration de l'eau, de l'humidité et d'autres substances.

Notre nouveau Box Seal à base de PSA ne nécessite pas de temps de durcissement, permettant ainsi de réduire le temps de traitement au minimum et d'optimiser l'efficacité de la production. De plus, les limites des conditions extérieures d'application, telles que la température ou l'humidité, sont faibles comparées à d'autres technologies.

Sa compressibilité exceptionnelle permet non seulement de combler les espaces, mais garantit également des propriétés d'étanchéité fiables. Ce ruban peut être utilisé sous forme de découpes et, grâce à sa grande flexibilité, peut également être appliqué automatiquement à partir de rouleaux ou de bobines dans des géométries comportant même des courbes étroites, tout en garantissant des propriétés d'étanchéité.

Grâce à ses propriétés viscoélastiques, tesa® ACX plus 76730 Box Seal absorbe et dissipe les charges dynamiques et statiques ainsi que les contraintes causées par les combinaisons de matériaux présentant différents coefficients de dilatation à des températures changeant rapidement.

La couleur noire profonde offre une esthétique rehaussée et une plus grande souplesse de conception.

Pour plus d'informations sur ce produit, visitez <http://l.tesa.com/?ip=76730>



76730

Box Seal

Information Produit

Caractéristiques

- Grande flexibilité pour garantir une étanchéité parfaite ainsi que l'applicabilité dans les conceptions aux courbes étroites
- Fixation efficace et sûre de la couche PSA et du boîtier ou de son couvercle
- Compressibilité extrêmement élevée permettant le comblement et l'étanchéité des espaces
- Pas de temps de durcissement nécessaire
- Permet une réouverture facile pendant et peu après la production
- Produit sans PFAS / PFOS
- Noyau en mousse acrylique à cellules fermées pour une étanchéité fiable afin d'empêcher la pénétration de liquides
- Résistance élevée à l'humidité
- Résistance élevée à la température
- Résistant à la flamme

Application

tesa® ACX^{plus} 76730 Box Seal a été développé pour le scellement permanent de boîtes telles que les blocs de batterie dans les véhicules électriques. Il peut être utilisé pour les couvercles surmontant le bloc de batterie ou pour la fixation directe du boîtier sur le dessous de caisse de la voiture.

Informations techniques (valeurs moyennes)

Les valeurs dans cette section doivent être considérées comme représentatives ou standards uniquement et ne doivent pas être utilisées à des fins spécifiques.

Conception du produit

- | | | | |
|--------------------------|-----------------------|-------------------------|------------|
| • Support | film PU | • Couleur | deep black |
| • Type de masse adhésive | acrylique | • Couleur du protecteur | bleu |
| • Type de protecteur | PE/PP protection film | | |

Assortiment de produits

- | | |
|-------------------------|--------|
| • Available thicknesses | 2.8 mm |
|-------------------------|--------|

Propriétés / Valeurs de performance

- | | | | |
|-------------------------|-----------------|-------------------------------------|----------|
| • Conformable | très bon | • Résistance aux produits chimiques | très bon |
| • Convient aux découpes | oui | • Résistance en température | très bon |
| • Résistance au feu | does not ignite | • Résistant à l'humidité | très bon |

Adhésion aux valeurs

- | | |
|--|--------|
| • Pouvoir adhésif sur Acier (immédiat) | 5 N/cm |
|--|--------|

Pour plus d'informations sur ce produit, visitez <http://l.tesa.com/?ip=76730>



76730

Box Seal

Information Produit

Infos complémentaires

- Compression : 20 %-80 %
- Comblement des espaces : 2,2 mm – 0,6 mm
- Propriétés d'étanchéité : IPX7 (une compression suffisante doit être assurée)
- Résistance à la flamme : 1 050 °C (pendant 5 minutes entre deux substrats en aluminium)

Avertissement

Tous les produits tesa® sont soumis à des contrôles rigoureux qui garantissent une qualité irréprochable. Toutes les informations et données techniques mentionnées ci-dessus sont données de bonne foi sur la base de notre expérience. Elles sont considérées comme des valeurs moyennes et ne conviennent pas pour une valeur précise destinée à un cahier des charges. C'est pourquoi, tesa SE ne peut donner de garanties expresses ou implicites de qualité marchande ou d'adéquation à un usage particulier. Il est du devoir de l'acheteur (du client) de tester l'adéquation des produits à un usage spécifique par un test approprié. En cas de doute, notre service technique se fera un plaisir de vous venir en aide.



Pour plus d'informations sur ce produit, visitez <http://l.tesa.com/?ip=76730>