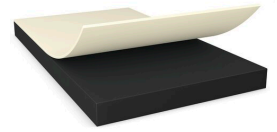


# 58471

## Information Produit



Film de collage structurel réactif noir de 30 µm

### Description produit

tesa HAF® 58471 est un film de collage structurel réactif activé par la chaleur à base de résine phénolique et de caoutchouc nitrile. Ce ruban adhésif double face noir n'a pas de support. Il est protégé par un protecteur solide en papier.

Il est activé par la chaleur et la pression appliquées pendant le processus d'assemblage.

### Caractéristiques

- Performances extrêmement élevées, même sur de petites surfaces de collage et de fins écarts de conception
- Fixations fiables et résistantes au vieillissement
- Taux de suintement très faible
- Convient aux applications à long terme exposées à de fortes contraintes
- Sans halogène et conforme aux normes RoHS en vigueur

### Application

tesa HAF® 58471 est particulièrement recommandé pour le collage de composants métalliques sur des surfaces métalliques ou des plastiques résistants à la chaleur, par exemple : SUS ou AL sur PI, PMMA ou ABS :

- Fixation structurelle à l'intérieur des appareils électroniques
- Collage FPC
- Fixation des boutons
- Fixation de lunette et d'objectif de caméra
- Fixation de composants métalliques décoratifs

### Informations techniques (valeurs moyennes)

Les valeurs dans cette section doivent être considérées comme représentatives ou standards uniquement et ne doivent pas être utilisées à des fins spécifiques.

### Conception du produit

- |                          |  |                    |       |
|--------------------------|--|--------------------|-------|
| • Support                | aucun                                    | • Epaisseur totale | 30 µm |
| • Type de masse adhésive | caoutchouc nitrile/<br>résine phénolique | • Couleur          | noir  |
| • Type de protecteur     | glassine                                 |                    |       |

### Propriétés / Valeurs de performance

- |                    |                     |
|--------------------|---------------------|
| • Force de collage | 7 N/mm <sup>2</sup> |
|--------------------|---------------------|



# 58471

## Information Produit

### Infos complémentaires

Recommandations techniques :

tesa HAF® n'est pas autoadhésif. Il est activé par la chaleur et la pression appliquées. Les valeurs suivantes sont des recommandations de paramètres de démarrage de la ligne de collage.

#### 1. Prélaminage :

Lors du pré-laminage, le ruban adhésif est laminé sur le premier substrat. Cette étape n'affecte pas la durée de conservation du ruban adhésif. Les composants pré-laminés se conservent comme le ruban adhésif seul.

paramétrage :

- Température<sup>1</sup> 95-120 °C
- Pression<sup>2</sup> 2-6 bar
- Durée 3-10 s

#### 2. Collage :

Retirer le protecteur du ruban après l'étape de pré-laminage. Placer la pièce pré-laminée sur le second substrat. Appliquer une température suffisante tout en exerçant une pression pendant la durée de collage afin d'obtenir une force adhésive suffisante.

paramétrage :

- Température<sup>1</sup> 120-250 °C
- Pression<sup>2</sup> 5-30 bar
- Durée 5-180 s

La température, la pression et la durée dépendent du type et de l'épaisseur des substrats. En général, les substrats plus épais ou les températures de collage inférieures nécessitent des durées de collage plus longues. Pour obtenir des performances optimales, il est recommandé de procéder à une étape de refroidissement (tout en appliquant une pression) directement après l'étape de collage.

<sup>1</sup> Les températures de pré-laminage et de collage se réfèrent aux données mesurées dans la ligne de collage.

<sup>2</sup> Les pressions de pré-laminage et de collage se réfèrent à la force transformée de la surface du gabarit directement sur la zone de collage.

Les valeurs de force d'adhérence ont été obtenues dans des conditions de laboratoire standard. (matériau : échantillon test en aluminium gravé / conditions de collage : température = 180 °C ; pression = 10 bar ; durée = 7 s).

Pour obtenir un pouvoir adhésif optimal, les surfaces doivent être propres et sèches. Conditions de stockage conformes au concept de durée de conservation tesa HAF®.

Pour plus d'informations sur ce produit, visitez <http://l.tesa.com/?ip=58471>



# 58471

## Information Produit

### Avertissement

Tous les produits tesa® sont soumis à des contrôles rigoureux qui garantissent une qualité irréprochable. Toutes les informations et données techniques mentionnées ci-dessus sont données de bonne foi sur la base de notre expérience. Elles sont considérées comme des valeurs moyennes et ne conviennent pas pour une valeur précise destinée à un cahier des charges. C'est pourquoi, tesa SE ne peut donner de garanties expresses ou implicites de qualité marchande ou d'adéquation à un usage particulier. Il est du devoir de l'acheteur (du client) de tester l'adéquation des produits à un usage spécifique par un test approprié. En cas de doute, notre service technique se fera un plaisir de vous venir en aide.



Pour plus d'informations sur ce produit, visitez <http://l.tesa.com/?ip=58471>