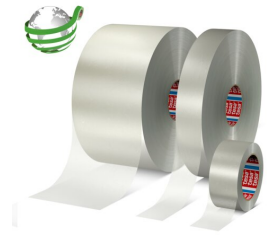




tesa® 60412

Information Produit



Ruban adhésif d'emballage en polyester recyclé

Description produit

tesa® 60412 est un ruban adhésif d'emballage à usage général basé sur un support PET recyclé post-consommation (PCR) à 70 % et d'une masse adhésive acrylique à base d'eau. tesa® 60412 est doté d'un support solide et résistant à l'abrasion avec d'excellentes propriétés de résistance aux frottements et à l'usure. Il est constitué d'une masse adhésive acrylique sensible à la pression très homogène, ce qui fait de ce produit la solution idéale pour les applications d'emballage de charges légères à modérées (30 kg maximum). Cette combinaison garantit un déroulement quasiment silencieux et une excellente imprimabilité avec tous les types de systèmes d'encre.

tesa® 60412 offre non seulement des performances exceptionnelles, mais c'est aussi une alternative de qualité qui contribue au développement durable :

- Le support est en PET recyclé post-consommation (70 % de contenu recyclé).
- Ce produit peut rester sur le carton lorsque celui-ci est jeté dans le conteneur à carton sans interférer avec le processus de recyclage de celui-ci (certifié selon la méthode INGEDE 12).
- Le processus de production de ce produit est sans solvant

tesa® 60412 offre d'excellentes performances sur les cartons recyclés.

Un pas en avant

Ce marqueur est notre tentative pour vous aider à trouver plus facilement des produits plus durables. En savoir plus : <https://www.tesa.com/product-sustainability>

Sustainable Aspects

- Support fabriqué avec 70 % de PET recyclé à partir de déchets post-consommation
- Production sans solvant
- Adhésif recyclable qui n'entrave pas le processus de recyclage du papier



For more information: <https://www.tesa.com/product-sustainability>

Caractéristiques

- Support fabriqué à partir de 70 % de déchets de post-consommation recyclés
- Support PET solide, résistant à la déchirure et à la perforation
- Masse adhésive acrylique polyvalente à base d'eau
- Déroulement doux et silencieux
- Disponible en marron, blanc et transparent

Application

- Fermeture des cartons
- Convient aux applications d'emballage de charges légères à modérées (30 kg maximum)

Pour plus d'informations sur ce produit, visitez <http://l.tesa.com/?ip=60412>



tesa[®] 60412

Information Produit

Application

- Excellente adhérence sur les cartons recyclés
- Convient aux dévidoirs manuels et automatiques
- Vitrine de la marque à des fins publicitaires

Informations techniques (valeurs moyennes)

Les valeurs dans cette section doivent être considérées comme représentatives ou standards uniquement et ne doivent pas être utilisées à des fins spécifiques.

Conception du produit

- | | | | |
|--------------------------|--------------------------|--------------------|-------|
| • Type de masse adhésive | acrylique à base aqueuse | • Epaisseur totale | 56 µm |
|--------------------------|--------------------------|--------------------|-------|

Assortiment de produits

- | | |
|--------------------|--------------------------|
| • Available colors | blanc, brun, transparent |
|--------------------|--------------------------|

Propriétés / Valeurs de performance

- | | | | |
|----------------------------|--------------------------|------------------------------|--------------------|
| • Allongement à la rupture | 130 % | • Résistance à l'humidité | oui |
| • Résistance à la rupture | 60 N/cm | • Résistant aux déchirures | oui |
| • Application automatique | oui | • Silent unwinding | oui |
| • Hand tearability | faible | • Suitable for deep freezing | oui |
| • Packaging Weight | Up to 30 kg | • Surfaces appropriées | Carton |
| • Pouvoir adhésif | Pouvoir adhésif standard | • Transport Information | Temperature 0-70°C |

Adhésion aux valeurs

- | | |
|-----------------------------|--------|
| • Pouvoir adhésif sur acier | 3 N/cm |
|-----------------------------|--------|

Certificats

Certificats de durabilité

- Testé selon la méthode INGEDE 12. Rapport d'essai disponible



tesa[®] 60412

Information Produit

Infos complémentaires

- Le ruban adhésif peut être jeté avec le carton dans la poubelle de collecte du papier.

Avertissement

Tous les produits tesa[®] sont soumis à des contrôles rigoureux qui garantissent une qualité irréprochable. Toutes les informations et données techniques mentionnées ci-dessus sont données de bonne foi sur la base de notre expérience. Elles sont considérées comme des valeurs moyennes et ne conviennent pas pour une valeur précise destinée à un cahier des charges. C'est pourquoi, tesa SE ne peut donner de garanties expresses ou implicites de qualité marchande ou d'adéquation à un usage particulier. Il est du devoir de l'acheteur (du client) de tester l'adéquation des produits à un usage spécifique par un test approprié. En cas de doute, notre service technique se fera un plaisir de vous venir en aide.



Pour plus d'informations sur ce produit, visitez <http://l.tesa.com/?ip=60412>