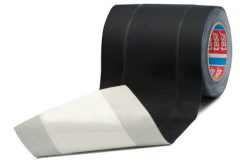




tesa® 4611

Information Produit



Ruban passe-câbles

Description produit

tesa® 4611 est un ruban toilé acrylique solide avec, sur le côté adhésif, une partie neutralisée au milieu. Le ruban est composé d'un support toilé rayonné tissé 120 mesh et d'une masse adhésive en caoutchouc naturel. tesa® 4611 est la solution parfaite pour les applications dans le domaine des Arts et Spectacles.

Caractéristiques:

- fort pouvoir adhésif même sur surfaces rugueuses
- excellente charge de rupture
- conformable
- facile à enlever sans laisser de trace
- pas d'odeur désagréable
- surface très mate
- se retire sans laisser de résidus de pratiquement toutes les surfaces
- disponible en noir

L'avantage de ce ruban par rapport aux autres rubans est qu'il offre la possibilité de tirer les câbles, cordons ou fils, même après les avoir fixés sur la surface.

Caractéristiques

- High adhesion even on rough surfaces
- Excellent tensile strength
- Conformable
- Easy to remove without residues
- No unpleasant smell
- Very matt surface
- Can be removed without leaving any residues from almost any surface
- The advantage of this tape vs. other tape solutions is the possibility to pull cables, cords or wires, even after fixing them on the surface.

Application

- Pour la fixation de câbles sur les estrades ou dans les coulisses de théâtres, opéras, salles de concerts, de conventions et de conférences.



tesa[®] 4611

Information Produit

Informations techniques (valeurs moyennes)

Les valeurs dans cette section doivent être considérées comme représentatives ou standards uniquement et ne doivent pas être utilisées à des fins spécifiques.

Conception du produit

- | | | | |
|--------------------------|----------------------------|------------------------------|--------|
| • Support | Toile enduite
acrylique | • Epaisseur totale | 280 µm |
| • Type de masse adhésive | caoutchouc naturel | • Epaisseur du ruban adhésif | 280 µm |

Propriétés / Valeurs de performance

- | | | | |
|-------------------------------------------|----------|----------------------------------------------------------------------------------------|------------------------------|
| • Allongement à la rupture | 9 % | • Hand tearability | très bon |
| • Résistance à la rupture | 70 N/cm | • Mailles | 120 count per square
inch |
| • Apparence de support (visuel) | neutral | • Résistance à l'abrasion | très bon |
| • Bords très droits | très bon | • Résistance à la température
(retrait de l'aluminium après 30
min d'exposition) | 140 °C |
| • Convient pour les surfaces
rugueuses | oui | • Résistance en température (30
mn) | 140 °C |
| • Facile à retirer | oui | • Résistant à l'eau | bon |
| • Facile d'écrire dessus | oui | • Température de service maxi | 60 °C |

Adhésion aux valeurs

- | | |
|-----------------------------|----------|
| • Pouvoir adhésif sur acier | 3.8 N/cm |
|-----------------------------|----------|



tesa[®] 4611

Information Produit

Infos complémentaires

Recommandation: veuillez réaliser un test sur la surface d'application avant d'utiliser le produit.

Avertissement

Tous les produits tesa[®] sont soumis à des contrôles rigoureux qui garantissent une qualité irréprochable. Toutes les informations et données techniques mentionnées ci-dessus sont données de bonne foi sur la base de notre expérience. Elles sont considérées comme des valeurs moyennes et ne conviennent pas pour une valeur précise destinée à un cahier des charges. C'est pourquoi, tesa SE ne peut donner de garanties expresses ou implicites de qualité marchande ou d'adéquation à un usage particulier. Il est du devoir de l'acheteur (du client) de tester l'adéquation des produits à un usage spécifique par un test approprié. En cas de doute, notre service technique se fera un plaisir de vous venir en aide.



Pour plus d'informations sur ce produit, visitez <http://l.tesa.com/?ip=04611>