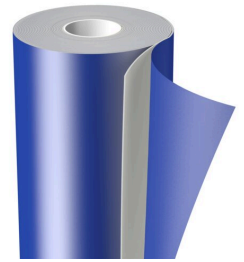




tesa[®] 88021

Information Produit



Mousse compressible auto-adhésive tesaprint[®] 2.1 mm (83 mil)

Description produit

tesa[®] 88021 est une mousse PE blanche à cellules fermées composée d'une masse adhésive acrylique recouverte d'un protecteur film bleu.

Le produit est spécifiquement conçu pour ajouter une épaisseur compressible à l'ensemble cliché d'impression/film lors d'une impression directe sur carton ondulé (Flexo Postprint).

La qualité remarquable de la mousse garantit une excellente qualité d'impression, surtout avec des clichés d'impression plus fins. Elle offre également une résistance à long terme et une excellente résistance à l'eau et aux solvants.

Pour utiliser cette version auto-adhésive de nos mousses compressibles tesaprint[®], il suffit de découper la mousse à la dimension souhaitée, d'enlever le protecteur film puis de fixer la mousse sur l'endos du support film après avoir fini le montage du cliché d'impression.

Caractéristiques

- The outstanding foam quality will ensure excellent print quality, especially in combination with thinner printing plates
- It provides long-term resilience and outstanding resistance against water and solvents.

Application

Sous-structure compressible pour les clichés d'impression Postprint

Informations techniques (valeurs moyennes)

Les valeurs dans cette section doivent être considérées comme représentatives ou standards uniquement et ne doivent pas être utilisées à des fins spécifiques.

Conception du produit

- Support mousse PE
- Type de masse adhésive acrylique
- Épaisseur de la mousse 2.1

Propriétés / Valeurs de performance

- Type de produit removable HDPE liner



tesa[®] 88021

Information Produit

Avertissement

Tous les produits tesa[®] sont soumis à des contrôles rigoureux qui garantissent une qualité irréprochable. Toutes les informations et données techniques mentionnées ci-dessus sont données de bonne foi sur la base de notre expérience. Elles sont considérées comme des valeurs moyennes et ne conviennent pas pour une valeur précise destinée à un cahier des charges. C'est pourquoi, tesa SE ne peut donner de garanties expresses ou implicites de qualité marchande ou d'adéquation à un usage particulier. Il est du devoir de l'acheteur (du client) de tester l'adéquation des produits à un usage spécifique par un test approprié. En cas de doute, notre service technique se fera un plaisir de vous venir en aide.



Pour plus d'informations sur ce produit, visitez <http://l.tesa.com/?ip=88021>