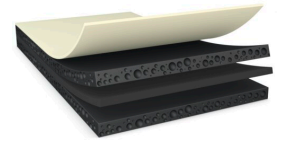




tesa® 75715

Information Produit



Ruban mousse double face noir acrylique 150µm renforcé

Description produit

tesa® 75715 est un ruban double face noir avec un support PET. Il est composé d'une nouvelle masse adhésive mousse absorbant les chocs.

Les principales caractéristiques de tesa® 75715 sont:

- # Épaisseur: 150µm
- # Très bonne résistance aux chocs
- # Très bonne résistance aux chocs thermiques
- # Pouvoir adhésif très élevé même sur des matériaux à faible énergie de surface
- # Bonnes propriétés anti-répulsion pour éviter le décollement du ruban
- # Bonnes capacités de traitement et de découpe
- # Produit étanche

Caractéristiques

- Thickness: 150 µm
- Very high shock performance
- Very high thermal shock resistance
- Very high bonding strength even on low surface energy materials
- Good anti-repulsion properties to prevent lifting
- Waterproofing
- Good reworkability and die-cut ability

Application

- # Fixation exigeante d'écrans tactiles, de lentilles, écrans ou panneaux arrière nécessitant une forte résistance aux impacts
- # Montage d'écrans
- # Montage de cadres ultra fins ou incurvés 3D
- # Montage de concepts étanches

Informations techniques (valeurs moyennes)

Les valeurs dans cette section doivent être considérées comme représentatives ou standards uniquement et ne doivent pas être utilisées à des fins spécifiques.

Conception du produit

- | | | | |
|--------------------------|-------------------|---------------------------|---------------------|
| • Support | PETP | • Couleur | noir |
| • Type de masse adhésive | Acrylique modifié | • Couleur du protecteur | transparent |
| • Type de protecteur | PET | • Epaisseur du protecteur | 50 µm |
| • Epaisseur totale | 150 µm | • Poids du protecteur | 72 g/m ² |

Pour plus d'informations sur ce produit, visitez <http://l.tesa.com/?ip=75715>



tesa[®] 75715

Information Produit

Assortiment de produits

- Available thicknesses 100µm, 150µm, 200µm, 250µm, 300µm, 350µm

Propriétés / Valeurs de performance

- | | | | |
|---|--------|--|----------|
| • Allongement à la rupture | 100 % | • Résistance au cisaillement statique à 23°C | bon |
| • Résistance à la température à court terme | 130 °C | • Résistance au cisaillement statique à 40°C | bon |
| • Résistance à la température à long terme | 80 °C | • Résistance au vieillissement (UV) | très bon |

Adhésion aux valeurs

- | | | | |
|---|---------|--|---------|
| • Pouvoir adhésif sur Verre (immédiat) | 11 N/cm | • Pouvoir adhésif sur PE (immédiat) | 6 N/cm |
| • Pouvoir adhésif sur Verre (après 3 jours) | 12 N/cm | • Pouvoir adhésif sur PE (après 3 jours) | 7 N/cm |
| • Pouvoir adhésif sur PC (immédiat) | 10 N/cm | • Pouvoir adhésif sur Acier (immédiat) | 12 N/cm |
| • Pouvoir adhésif sur PC (après 3 jours) | 11 N/cm | • Pouvoir adhésif sur Acier (après 3 jours) | 13 N/cm |

Avertissement

Tous les produits tesa[®] sont soumis à des contrôles rigoureux qui garantissent une qualité irréprochable. Toutes les informations et données techniques mentionnées ci-dessus sont données de bonne foi sur la base de notre expérience. Elles sont considérées comme des valeurs moyennes et ne conviennent pas pour une valeur précise destinée à un cahier des charges. C'est pourquoi, tesa SE ne peut donner de garanties expresses ou implicites de qualité marchande ou d'adéquation à un usage particulier. Il est du devoir de l'acheteur (du client) de tester l'adéquation des produits à un usage spécifique par un test approprié. En cas de doute, notre service technique se fera un plaisir de vous venir en aide.



Pour plus d'informations sur ce produit, visitez <http://l.tesa.com/?ip=75715>