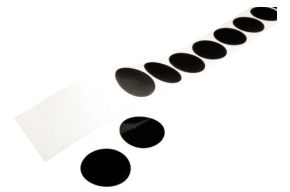




tesa® 54337 PV1 Faible en COV



Information Produit

Pièces matricées de précision pour les applications permanentes d'obturation de trous avec exigences optiques

Description produit

tesa® 54337 PV1 est un produit PVC souple de grande qualité au pouvoir adhésif élevé. Il est optimisé pour l'industrie automobile afin de couvrir les trous inutilisés. Il requiert une apparence optique optimale et de bonnes propriétés d'étanchéité et d'amortissement.

Caractéristiques:

- Bonnes propriétés d'amortissement réduisant le niveau sonore dans l'habitacle
- Aspect optique optimal permettant un design sans limites même dans la partie visible
- Le support doux et lisse facilite la pose même sur les surfaces en courbes ou en 3D

Application

tesa® 54337 PV1 est spécifiquement conçu pour les applications intérieures et extérieures d'obturation de trous sur les lignes d'assemblage garantissant une étanchéité fiable et un très bon amortissement du bruit tout en maintenant une apparence optique optimale.

Informations techniques (valeurs moyennes)

Les valeurs dans cette section doivent être considérées comme représentatives ou standards uniquement et ne doivent pas être utilisées à des fins spécifiques.

Conception du produit

- | | | | |
|--------------------------|---|-------------------------|-------------|
| • Type de protecteur | glassine | • Epaisseur totale | 450 µm |
| • Support | film PVC | • Couleur | noir, beige |
| • Type de masse adhésive | acrylique à fort tack, acrylique, Acrylique modifié | • Couleur du protecteur | blanc |

Propriétés / Valeurs de performance

- | | | | |
|-------------------------------------|--------|-------------------------------------|----------|
| • Convient aux découpes | oui | • Allongement à la rupture | 289 % |
| • Résistance à l'abrasion | bon | • Résistance à la rupture | 109 N/cm |
| • Résistance en température | o | • Résistance aux produits chimiques | très bon |
| • Résistance en température (30 mn) | 110 °C | | |

Infos complémentaires

tesa® 54337 PV1 est fourni aussi bien en pièces matricées qu'en rouleaux ou feuilles selon les dimensions spécifiques du client.

Pour plus d'informations sur ce produit, visitez <http://l.tesa.com/?ip=54337>



tesa[®] 54337 PV1 Faible en COV

Information Produit

Infos complémentaires

Le département tesa d'automatisation et de solutions d'application propose des équipements sur mesure et des outils d'application pour améliorer la productivité.

Conformément à l'analyse VDA 278, tesa[®] 54337 PV1 ne contient aucune substance interdite par le règlement GB (Chine) et par la réglementation sur la concentration de COV dans l'air intérieur édictée par JAMA (Association des fabricants automobiles japonais) et le Ministère japonais de la Santé, du Travail et de la Protection Sociale (MHLW).

Avertissement

Tous les produits tesa[®] sont soumis à des contrôles rigoureux qui garantissent une qualité irréprochable. Toutes les informations et données techniques mentionnées ci-dessus sont données de bonne foi sur la base de notre expérience. Elles sont considérées comme des valeurs moyennes et ne conviennent pas pour une valeur précise destinée à un cahier des charges. C'est pourquoi, tesa SE ne peut donner de garanties expresses ou implicites de qualité marchande ou d'adéquation à un usage particulier. Il est du devoir de l'acheteur (du client) de tester l'adéquation des produits à un usage spécifique par un test approprié. En cas de doute, notre service technique se fera un plaisir de vous venir en aide.

Pour plus d'informations sur ce produit, visitez <http://l.tesa.com/?ip=54337>