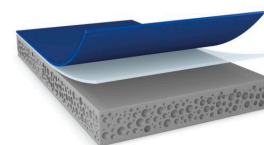


tesa® ACXplus 79215

Information Produit



Ruban mousse acrylique double face 1,5 mm pour le montage de pièces d'attache extérieures automobiles

Description produit

tesa® ACX^{plus} 79215 est un ruban mousse acrylique double face pour le montage de pièces d'attache extérieures automobiles. Il s'agit d'un produit à deux couches, enduit d'une colle spéciale. Son adhésif haute performance assure une fixation efficace et sûre sur les matériaux automobiles typiques des pièces d'attache (comme les plastiques PC et ABS) et sur la carrosserie (différents types de vernis). Sa mousse acrylique souple améliore la performance d'adhérence sur les surfaces rugueuses (comme les surfaces nervurées).

De plus, notre produit offre d'excellentes propriétés adhésives en matière de résistance à haute température jusqu'à 90°C. Grâce à son cœur en mousse acrylique viscoélastique, tesa® ACX^{plus} 79215 peut absorber et dissiper les contraintes dynamiques et statiques.

- Des épaisseurs de 0,8 mm et 1,1 mm sont disponibles

Caractéristiques

- Excellente performance d'adhérence sur différents types de vernis
- Bonne stabilité du collage avec une résistance à long terme jusqu'à 90°C
- Produit sans PFAS / PFOS
- Application efficace et robuste
- Cœur en mousse acrylique viscoélastique pour compenser la différence d'élongation thermique des différentes pièces collées
- Excellente propriété de mouillage
- Résistance élevée à l'humidité et aux UV

Application

tesa® ACX^{plus} 79215 convient pour le montage extérieur permanent. Afin de garantir la performance la plus élevée possible, notre objectif est de bien comprendre votre application (y compris les substrats concernés) afin de vous recommander le produit adéquat.

Exemples d'applications :

- Montage des moulures
- Montage des arches de roue et des panneaux de bas de caisse
- Montage PDC
- Appliques sur piliers
- Seuil de porte

tesa[®] ACXplus 79215

Information Produit

Informations techniques (valeurs moyennes)

The values in this section should be considered representative or typical only and should not be used for specification purposes.

Conception du produit

- | | | | |
|--------------------------|-----------------------|--------------------|---------|
| • Support | Mousse acrylique | • Epaisseur totale | 1500 µm |
| • Type de masse adhésive | acrylique à fort tack | • Couleur | gris |
| • Type de protecteur | PE | | |

Propriétés / Valeurs de performance

- | | | | |
|--|----------|---|-----------|
| • Résistance à l'humidité | bon | • Résistance aux produits chimiques | bon |
| • Résistance au choc à froid | très bon | • Résistance en température à court terme | 120 °C |
| • Résistance au cisaillement statique à 90°C | très bon | • Résistance en température long terme | 90 °C |
| • Résistance au vieillissement (UV) | bon | • Temperature range | -40 to 90 |

Adhésion à

- | | | | |
|--|---------|--|---------|
| • Pouvoir adhésif sur ABS (face protégée, après 3 jours) | 47 N/cm | • Pouvoir adhésif sur Acier (face protégée, après 3 jours) | 47 N/cm |
| • Pouvoir adhésif sur ABS (face protégée, immédiat) | 45 N/cm | • Pouvoir adhésif sur Acier (face protégée, immédiat) | 45 N/cm |

Avertissement

Tous les produits tesa[®] sont soumis à des contrôles rigoureux qui garantissent une qualité irréprochable. Toutes les informations et données techniques mentionnées ci-dessus sont données de bonne foi sur la base de notre expérience. Elles sont considérées comme des valeurs moyennes et ne conviennent pas pour une valeur précise destinée à un cahier des charges. C'est pourquoi, tesa SE ne peut donner de garanties expresse ou implicites de qualité marchande ou d'adéquation à un usage particulier. Il est du devoir de l'acheteur (du client) de tester l'adéquation des produits à un usage spécifique par un test approprié. En cas de doute, notre service technique se fera un plaisir de vous venir en aide.



Pour plus d'informations sur ce produit, visitez <http://l.tesa.com/?ip=79215>