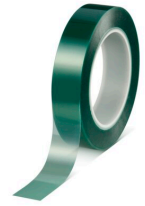




tesa[®] 50600 Standard



Information Produit

Ruban de masquage vert en silicone et polyester

Product Description

tesa[®] 50600 est un ruban de masquage vert translucide résistant aux fortes températures composé d'un support en polyester et d'un adhésif en silicone. tesa[®] 50600 est utilisé pour diverses applications, en particulier pour le masquage pendant les processus de revêtement par poudre. Le ruban adhésif permet d'obtenir des bords de couleur nets et offre un excellent ancrage de la peinture. Grâce à son système adhésif en silicone, le ruban de masquage est extrêmement résistant à la chaleur (jusqu'à 220 °C pendant 30 minutes). Le ruban s'applique facilement et se retire d'un seul geste sans laisser de résidus. Le ruban de masquage tesa[®] 50600 est également disponible avec un protecteur.

Application

*tesa[®] 50600 est utilisé pour masquer les zones à protéger lors des processus de revêtement par poudre

*Le ruban peut résister à des températures allant jusqu'à 220 °C

*Le ruban de masquage se retire sans laisser de résidus

*tesa[®] 50600 est également disponible avec un protecteur en PET

Informations techniques (valeurs moyennes)

Les valeurs dans cette section doivent être considérées comme représentatives ou standards uniquement et ne doivent pas être utilisées à des fins spécifiques.

Product Construction

- | | | | |
|--------------------------|----------|--------------------|-------|
| • Support | PET | • Epaisseur totale | 80 µm |
| • Type de masse adhésive | silicone | | |

Propriétés / Valeurs de performance

- | | | | |
|-------------------------------------|---------|------------------------------------|--------|
| • Facile à retirer | Oui | • Bord de couleur net | oui |
| • Résistance en température (30 mn) | 220 °C | • Hand tearability | faible |
| • Allongement à la rupture | 110 % | • Tension de claquage diélectrique | 4000 V |
| • Résistance à la rupture | 75 N/cm | | |

Adhésion aux valeurs

- | | |
|-----------------------------|--------|
| • Pouvoir adhésif sur acier | 4 N/cm |
|-----------------------------|--------|



tesa[®] 50600 Standard

Information Produit

Infos complémentaires

tesa[®] 50600 est également disponible avec liner PET.

Disclaimer

Tous les produits tesa[®] sont soumis à des contrôles rigoureux qui garantissent une qualité irréprochable. Toutes les informations et données techniques mentionnées ci-dessus sont données de bonne foi sur la base de notre expérience. Elles sont considérées comme des valeurs moyennes et ne conviennent pas pour une valeur précise destinée à un cahier des charges. C'est pourquoi, tesa SE ne peut donner de garanties expresses ou implicites de qualité marchande ou d'adéquation à un usage particulier. Il est du devoir de l'acheteur (du client) de tester l'adéquation des produits à un usage spécifique par un test approprié. En cas de doute, notre service technique se fera un plaisir de vous venir en aide.

Pour plus d'informations sur ce produit, visitez <http://l.tesa.com/?ip=50600>