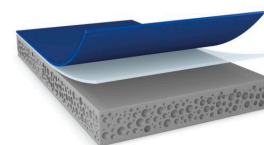


tesa® ACXplus 79215

Information Produit



Ruban adhésif en mousse acrylique double face de 1,5 mm pour le montage des éléments extérieurs automobiles

Description du produit

tesa® ACX^{plus} 79215 est un ruban adhésif en mousse acrylique double face destiné au montage des pièces d'attache extérieures automobiles. Il s'agit d'un produit à double couche, recouvert d'un adhésif spécial. Son adhésif haute performance permet d'obtenir une fixation efficace et sûre sur les matériaux automobiles typiques des pièces d'attache (comme les plastiques PC et ABS) ainsi que sur la carrosserie automobile (différents types de vernis). Sa mousse acrylique souple renforce la performance d'adhérence sur les surfaces rugueuses (comme les surfaces nervurées).

En outre, notre produit possède d'excellentes propriétés adhésives pour la résistance à des températures élevées jusqu'à 90°C. Grâce à son noyau en mousse acrylique viscoélastique, tesa® ACX^{plus} 79215 peut absorber et dissiper les charges dynamiques et statiques.

- Des épaisseurs de 0,8 mm et 1,1 mm sont disponibles

Caractéristiques

- Excellente performance d'adhérence sur différents vernis
- Bonne stabilité d'adhérence avec une résistance à la température de longue durée jusqu'à 90°C
- Produit sans PFAS / PFOS
- Application efficace et robuste
- Noyau en mousse acrylique viscoélastique pour compenser les différences de dilatation thermique des pièces collées
- Excellente propriété de mouillage
- Résistance élevée à l'humidité et aux UV

Application

tesa® ACX^{plus} 79215 convient pour le montage extérieur permanent. Afin d'assurer les performances les plus élevées possible, notre objectif est de comprendre entièrement votre application (y compris les substrats utilisés) pour vous proposer le produit le plus adapté.

Voici quelques exemples d'application :

- Montage d'enjoliveurs
- Montage d'élargisseurs d'ailes et des panneaux latéraux
- Montage PDC
- Appliques de piliers
- Seuil de porte

tesa[®] ACXplus 79215

Information Produit

Informations techniques (valeurs moyennes)

Les valeurs dans cette section doivent être considérées comme représentatives ou standards uniquement et ne doivent pas être utilisées à des fins spécifiques.

Conception du produit

• Support	Mousse acrylique	• Epaisseur totale	1500 µm
• Type de masse adhésive	acrylique à fort tack	• Couleur	gris
• Type de protecteur	PE		

Propriétés / Valeurs de performance

• Résistance à l'humidité	bon	• Résistance aux produits chimiques	bon
• Résistance au choc à froid	très bon	• Résistance en température à court terme	120 °C
• Résistance au cisaillement statique à 90°C	très bon	• Résistance en température long terme	90 °C
• Résistance au vieillissement (UV)	bon	• Temperature range	-40 to 90

Adhésion à

• Pouvoir adhésif sur ABS (face protégée, après 3 jours)	47 N/cm	• Pouvoir adhésif sur Acier (face protégée, après 3 jours)	47 N/cm
• Pouvoir adhésif sur ABS (face protégée, immédiat)	45 N/cm	• Pouvoir adhésif sur Acier (face protégée, immédiat)	45 N/cm

Avertissement

Tous les produits tesa[®] sont soumis à des contrôles rigoureux qui garantissent une qualité irréprochable. Toutes les informations et données techniques mentionnées ci-dessus sont données de bonne foi sur la base de notre expérience. Elles sont considérées comme des valeurs moyennes et ne conviennent pas pour une valeur précise destinée à un cahier des charges. C'est pourquoi, tesa SE ne peut donner de garanties expresse ou implicites de qualité marchande ou d'adéquation à un usage particulier. Il est du devoir de l'acheteur (du client) de tester l'adéquation des produits à un usage spécifique par un test approprié. En cas de doute, notre service technique se fera un plaisir de vous venir en aide.



Pour plus d'informations sur ce produit, visitez <http://l.tesa.com/?ip=79215>