

Montážní návod Hliníkový teleskopický rám do okna se sítí proti hmyzu

Popis dílů Obsah balení

- 2 x vnitřní profil krátký A1 a vnější profil krátký B1
- 2 x vnitřní profil dlouhý A1 a vnější profil dlouhý B1
- 4 x rohové spojky C
- 2 x zavěšovací háčky krátké D
- 2 x zavěšovací háčky krátké E
- 1 x síťovina F
- 2 x upevňovací pryž krátká G1
- 4 x upevňovací pryž dlouhá G2
- 2 x zábrana teleskopu krátká H1
- 2 x zábrana teleskopu dlouhá H2
- 2 x průhledné úchyty I
- 4 x krytky na rohové spojky J
- 4 x samolepicí fixační proužky K
- 1 x vymezovací podložka L
- 1 x přítlačná špachtle M

Poznámka: Čtete prosím pečlivě text doprovázející ilustrace!

Montážní video návod můžete shlédnout na této adrese:
www.tesa.com/help/insect-stop-teleskop

1. Nastavte potřebnou šíři zavěšovacích háčků dle skutečné tloušťky okenního rámu
Všechny čtyři háčky lze do správné šíře ohnout na spodní straně rámu okna

Obr. 1a
Příprava a montáž rohové spojky a správné ohnutí zavěšovacích háčků U1 / U2 (spodní strana rámu) a O1 / O2 (horní strana rámu)
- Vložte zavěšovací háček D do otvoru v rohové spojce C. Pak celou sestavu přiložte ke spodnímu pravému rohu okenního rámu (v pohledu z venkovní strany)

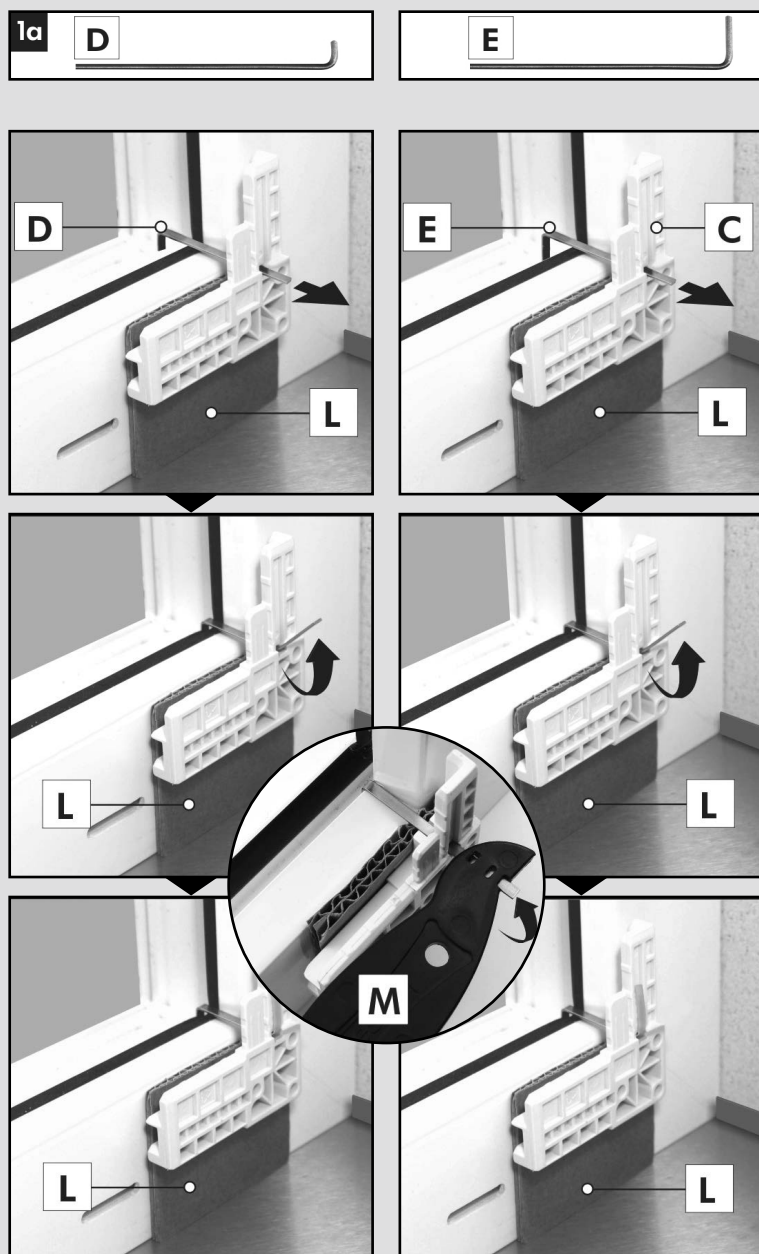
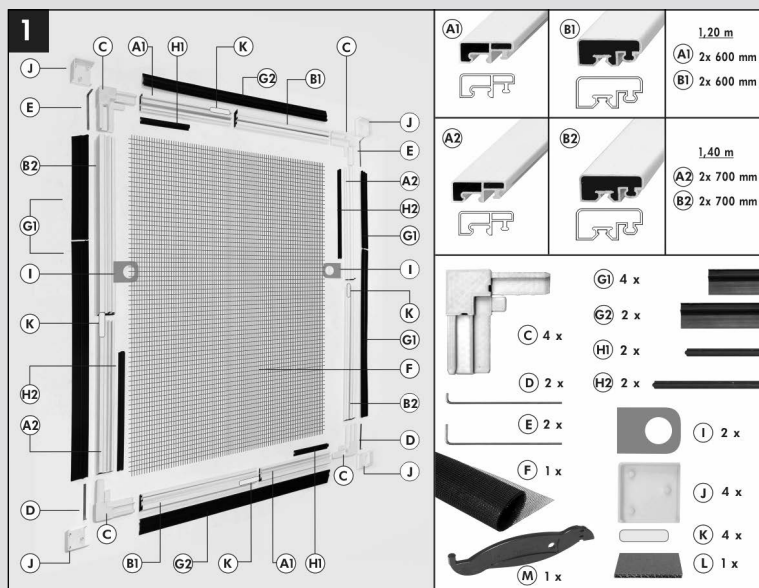
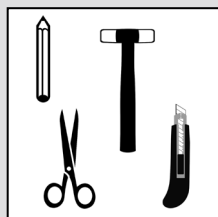
Důležité: Hladká strana rohové spojky musí směřovat k okennímu rámu!
Umístěte rohovou spojku C na místo, užší stranou směrem nahoru.
Mezi rohovou spojku a rám vložte vymezovací podložku L.
Nastavte zavěšovací háček na potřebnou délku a vyčnívající část ohněte pomocí přítlačné špachtle M směrem nahoru, co nejvíce do úhlu 90°.

POZOR NA POŠKOZENÍ! Dejte při ohýbání zavěšovacího háčku pozor na gumové těsnění na rámu okna, aby nedošlo k jeho poškození.
Neváhejte použít sílu při ohýbání háčku: háček se nezlomí (ohnutá část bude následně vložena do hliníkového profilu rámu, je tedy nutné aby byla ohnutá co nejvíce do úhlu 90°)
- Rohová spojka s háčkem D vytvoří kompletní sestavu U1.
Tento postup opakujte s druhou rohovou spojkou C a zavěšovacím háčkem E - delší háček - pro vytvoření sestavy O1.

Obsahuje malé díly, které mohou být poškozeny!



Potřebné nářadí:



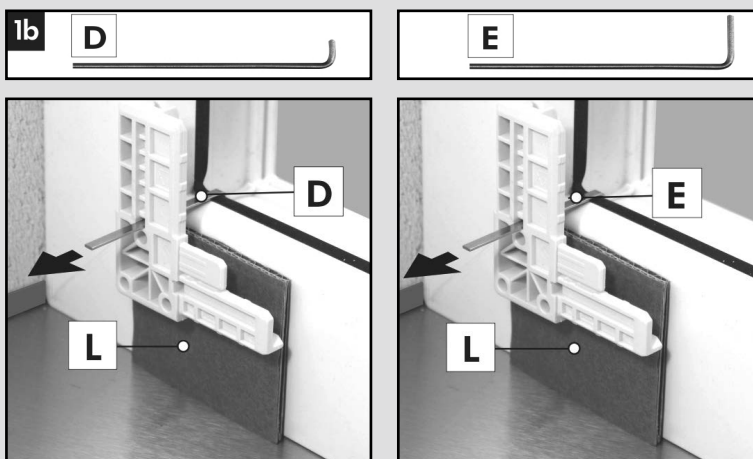
Montážní návod Hliníkový teleskopický rám do okna se sítí proti hmyzu

Obr. 1b

- Vložte zavěšovací háček D do otvoru v rohové spojce C. Pak celou sestavu přiložte ke spodnímu levému rohu okenního rámu (v pohledu z venkovní strany)
- Umístěte rohovou spojku C uží stranou směrem nahoru.
- Háček ohněte stejně jako v odstavci 1a. Tímto připravíte sestavu U2.
- Nakonec připravte pomocí zavěšovacího háčku E a rohové spojky C sestavu O2.

Obr. 1c

Sestava O1 a O2 = horní rohové spojky rámu s dlouhým háčkem (C+E)
Sestava U1 a U2 = dolní rohové spojky rámu s krátkým háčkem (C + D)



2. Spojte profily do teleskopu a sestavte rám

Vyberte pro jaký druh okna bude rám sestaven - na výšku či na šířku.

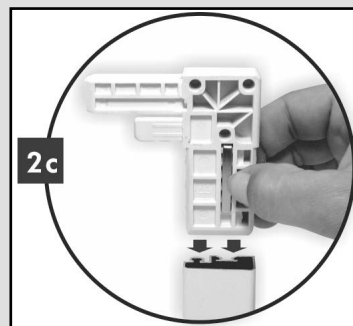
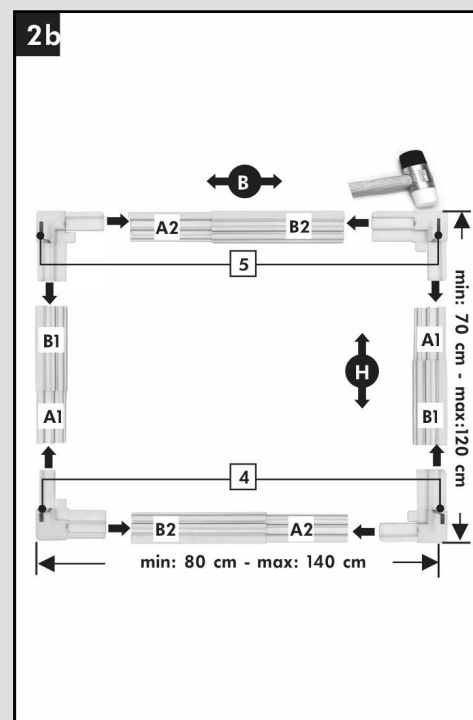
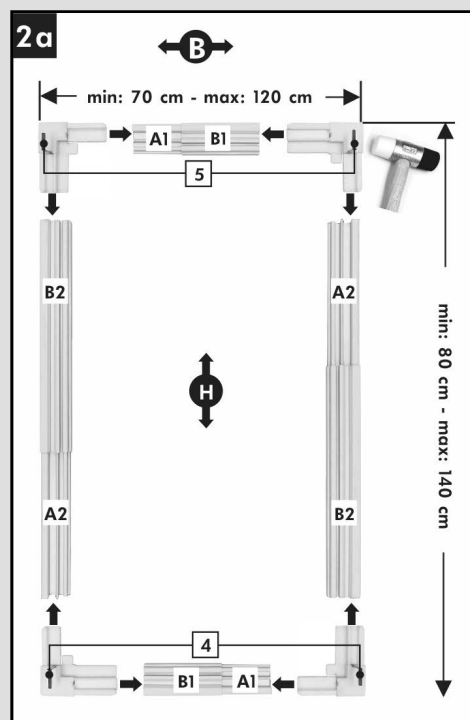
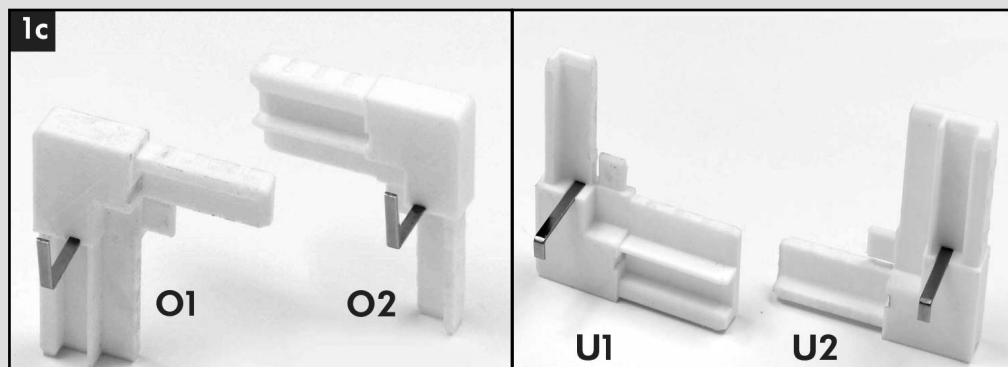
Obr. 2a: Rozměr okna na výšku: $H > B$
Obr. 2b: Rozměr okna na šířku: $H < B$

- Zmáčkněte ohnutou část zavěšovacího háčku v rohové spojce C a sestavu vložte do hliníkového profilu.

DŮLEŽITÉ: Ujistěte se, že ohnutá část zavěšovacího háčku je zcela vložena do profilu!

- Pomocí gumové paličky doklepněte do roviny rohovou spojku do profilu.
- V případě že rohová spojka jde zasunout jen obtížně, použijte pro zatlučení dřevěný špalík, přes který spojku přiklepněte. Tento špalík zabrání poškození spojky. Tímto způsobem spojte nejdříve všechny rohové spojky se dvěma odpovídajícími profily.
- Teprve pak spojte vnitřní a vnější části teleskopu do sebe a vytvořte obdélníkový rám.

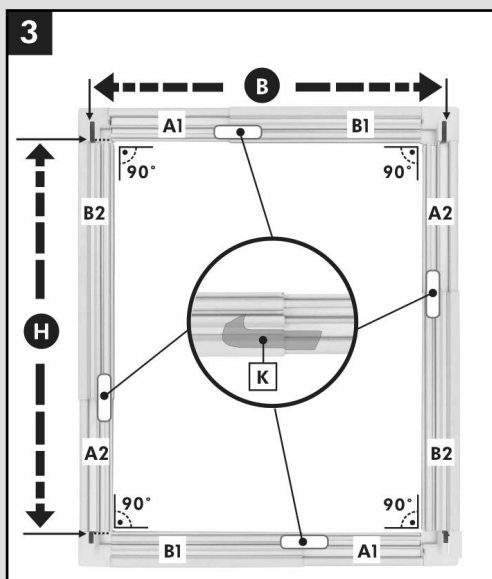
DŮLEŽITÉ: Pokud bude rám umístěn na výšku, musí být rohové sestavy O1 a O2 s delšími háčky umístěny na horní stranu rámu a sestavy U1 a U2 na spodní stranu. V tomto případě všechny háčky svírají pravý úhel k rámu.



Montážní návod Hliníkový teleskopický rám do okna se sítí proti hmyzu

3. Upravte rám na velikost okna

Poznámka: V tomto kroku je doporučena pomoc druhé osoby



-Obr. 3a

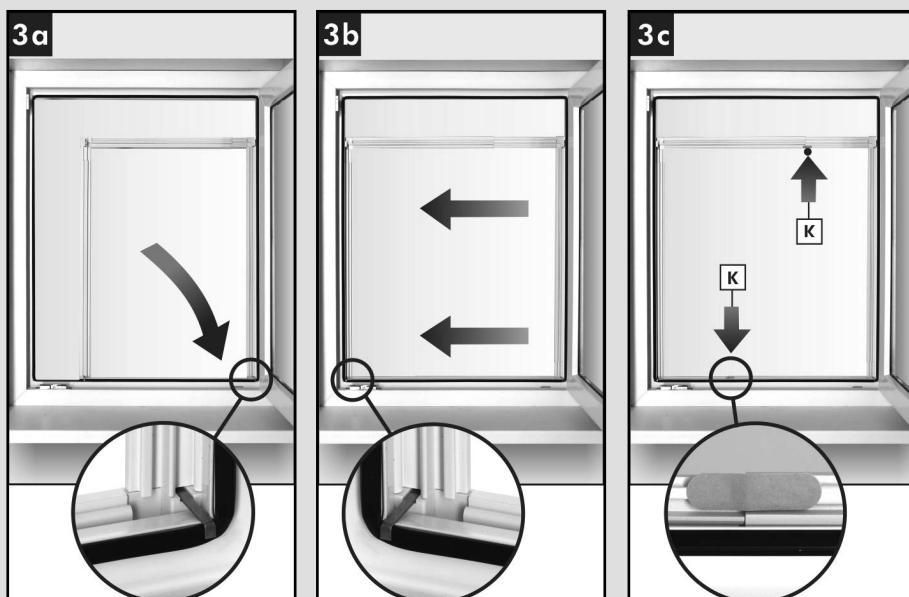
- Umístěte rám do okna, v případě nutnosti využijte pomoc druhé osoby.
- Nasadte rohové sestavy U1 / U2 s háčky na spodní hranu rámu.

-Obr. 3b

Roztáhněte teleskop rámu ve vodorovném směru do maxima tak, aby oba závěsné háčky U1 a U2 dosedly do obou konců okna.

-Obr. 3c

Fixaci vodorovných profilů teleskopu provedete nalepením fixačních proužků K, nejlépe za pomoci druhé osoby.



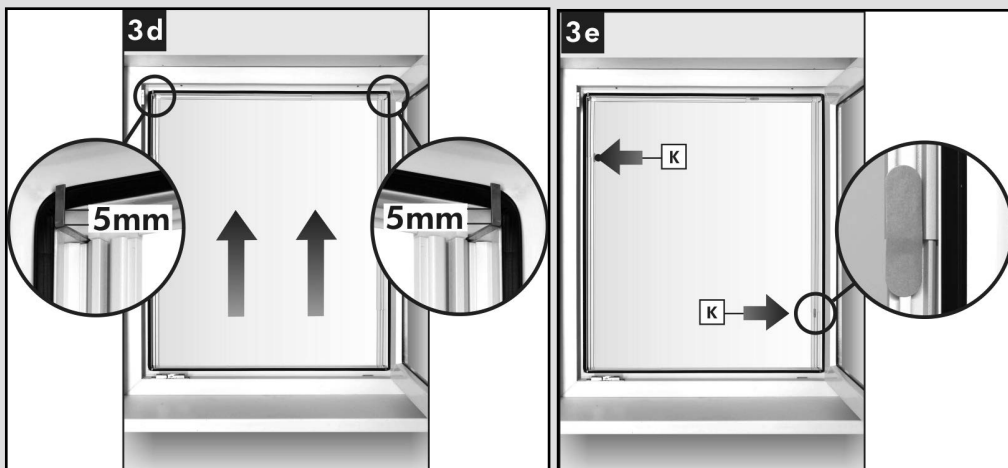
-Obr. 3d

- Pak vytáhněte teleskopický rám nahoru ve svislém směru co nejvíce je to možné.

Důležité: mezi oknem a zavěšovacím háčkem je nutné nechat mezeru 5mm, která bude sloužit pro snadné vyjmutí rámu z okna.

-Obr. 3e

Svislé teleskopické profily zajistěte proti složení pomocí fixačních proužků K, nejlépe za pomoci druhé osoby. Nakonec opatrně sejměte teleskopický rám z okna.



Montážní návod Hliníkový teleskopický rám do okna se sítí proti hmyzu

4. Zpevnění rámu

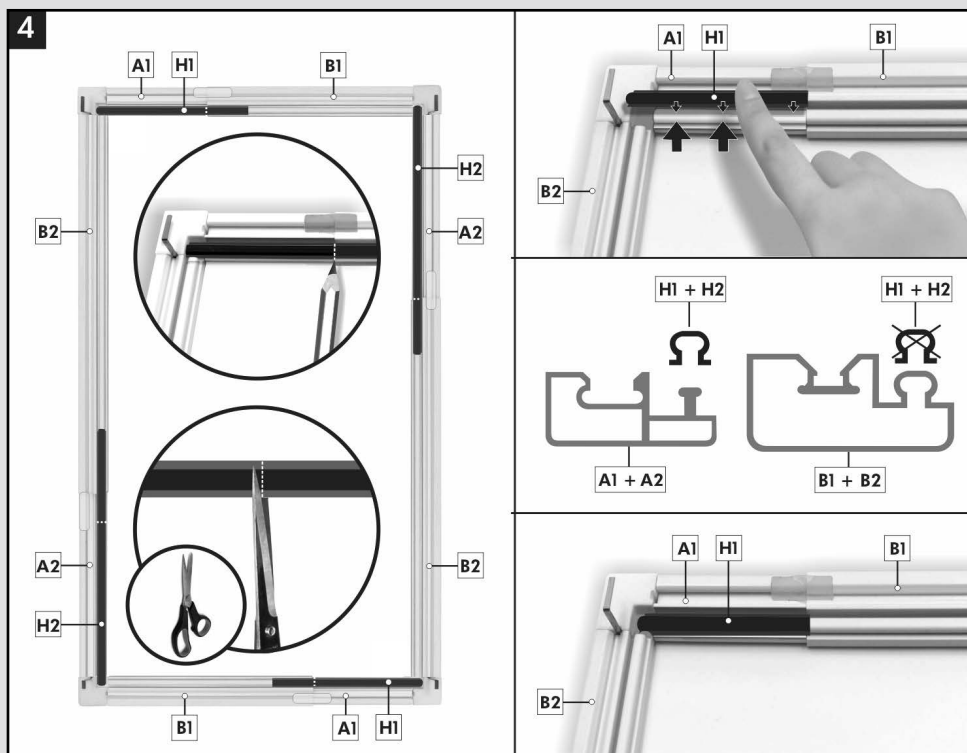
Obr. 4:

Vyznačte si pomocí tužky potřebnou délku krátké zábrany H1 dle délky vnitřního profilu A1 a odřízněte přebytečnou část. Pak zábranu zatlačte na místo do profilu.

Vyznačte si pomocí tužky potřebnou délku dlouhé zábrany H2 dle délky vnitřního profilu A2 a odřízněte přebytečnou část. Pak zábranu zatlačte na místo do profilu.

Doporučujeme: Pro odříznutí použijte pevné nůžky, např. zahradnické, či ostrý řezák na koberce!

Doporučujeme: Před řezáním zábran zkontrolujte správný rozměr teleskopického rámu tak, že jej nasadíte do okna a ověřte si že vše sedí. Stejným způsobem rám zkontrolujte i po vložení zábran teleskopu. Pro jistotu nechte na rámu nalepené fixační proužky K.



5. Naměřte si upevňovací pryž, ale ještě ji nazatlačujte

Obr. 5:

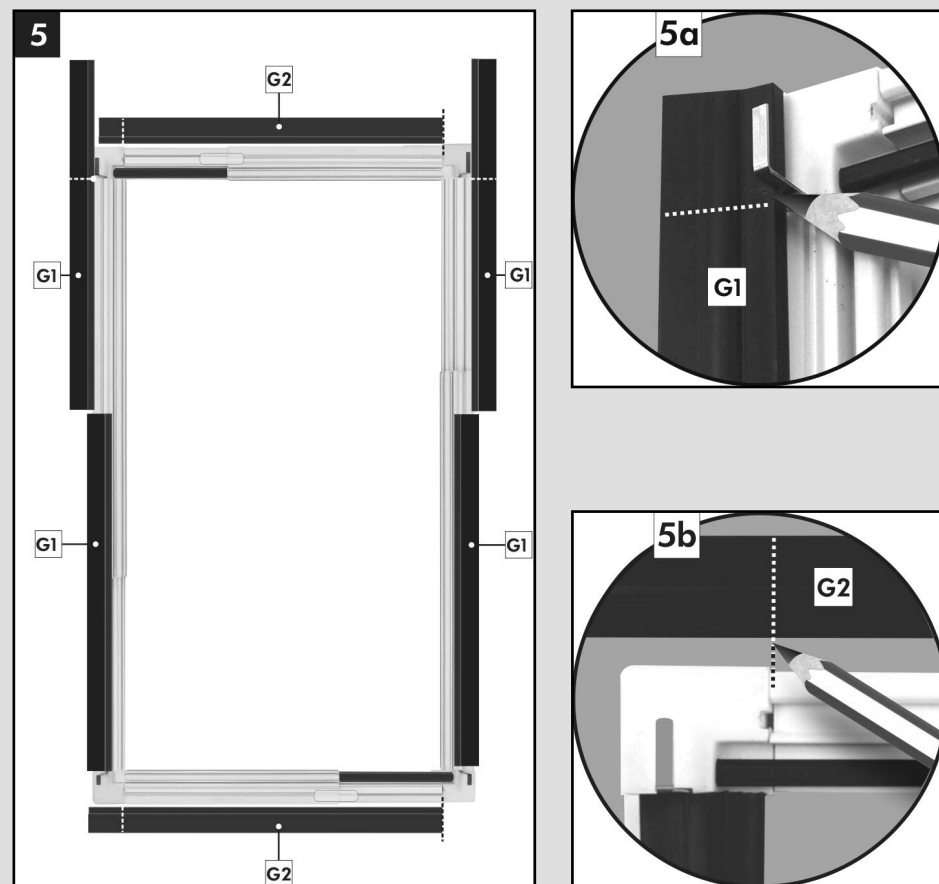
- H>B:

Upevňovací pryž na svislé profily krátká G1 je určena pro svislé profily, pryž dlouhá G2 je pro vodorovné profily.

- Přiložte krátkou pryž G1 na svislou hranu rámu, vyznačte si tužkou potřebnou délku a odřízněte (5a)

- Přiložte dlouhou pryž G2 na vodorovnou hranu rámu, vyznačte si tužkou potřebnou délku a odřízněte (5b).

Upevňovací pryž slouží k utěsnění rámu okna a k pevnému uchycení síťoviny. Pokud je vaše okno na šířku, postupujte přesně opačně.

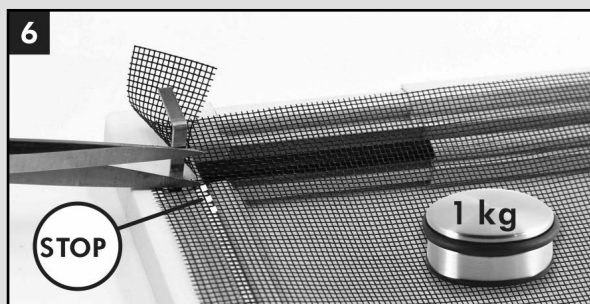


Montážní návod Hliníkový teleskopický rám do okna se sítí proti hmyzu

6. Ustříhnete síťovinu na potřebnou délku

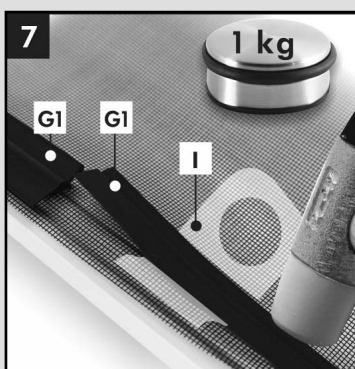
Vložte síťovinu F do rámu, upevněte ji pomocí závaží a ustříhnete ji ve všech čtyřech rozích rámu.

Nestříhejte ji příliš daleko od hrany!



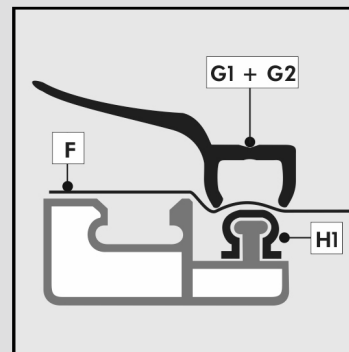
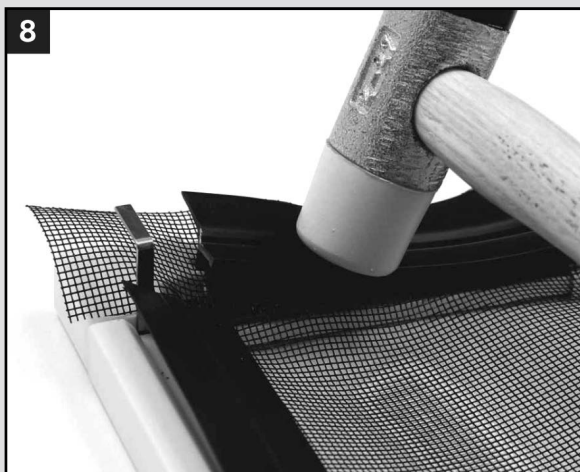
7. Upevněte síťovinu k rámu, přidejte průhledné úchyty

Položte na síťovinu upevňovací pryž G1 a mírně ji přitlačte. V případě nutnosti použijte na zatlačení gumovou paličku. Rám během vtlačování položte na rovnou plochu, popř. použijte podložku aby nedošlo k poškození jeho laku. Nezapomněte: Průhledné úchyty vložte a vtlačte přibližně do poloviny svislé hrany rámu mezi síť a připevňovací pryž G1.



8. Vypnutí síťoviny

Vypněte síťovinu F pomocí upevňovacích pryží G1 a G2. Nejdříve zcela upevněte jednu stranu tím, že na pevno přitlačíte upevňovací pryž. Pak přitlačte protější stranu. Zabráníte tím kroucení rámu.



9. Odřízněte přebytečnou síťovinu

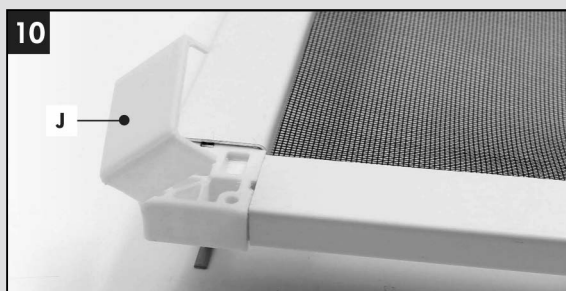
- Odřízněte přebytečnou síťovinu
Jednoduše odhrňte těsnící pryž ke straně, umístěte ostrý nůž s krátkým ostřím do mezery mezi pryží a profilem. Dejte pozor, aby při řezání nedošlo k poškození těsnící pryže.



Montážní návod Hliníkový teleskopický rám do okna se sítí proti hmyzu

10. Nasadte rohové krytky

Nasadte rohové krytky J na všechny čtyři rohové spojky (lehce přimáčkněte).



11. Zavěste rám se sítí do okna

Obr. 11:

- Nakloňte rám na bok a vytáhněte jej z okna. Pokud to nezvládnete, požádejte jinou osobu o pomoc..

Obr. 12:

- Nasadte nejprve horní hranu rámu na okno.

Obr. 12a:

- Nasadte horní hranu rámu na okno a přitiskněte co nejvíce k rámu.

- Následně přiklapněte dolní hranu rámu sítě k rámu okna (12b) a spusťte celý rám se sítí dolů (12c). Dosednutím dolní hrany rámu se síť upevní.

