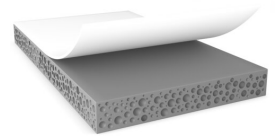




# 77206 Base Line



## Tuote Tiedot

0,6 mm kaksipuolinen akryylivaahdotteippi

## Tuotteen kuvaus

tesa® ACX<sup>plus</sup> 77206 on yksikerroksinen akryylivaahdotteippi, joka on suunniteltu auton osien kiinnittämiseen. Sen viskoelastinen akryylivaahdotyidin takaa luotettavan ja korkean kiinnityskyvyn erilaisilla alustoilla ja kestää muuttuvia ympäristöolosuhteita ajoneuvon koko elinkaaren ajan.

Saatavana myös paksuudet 0,4 mm, 0,8 mm, 1,0 mm ja 1,2 mm.

## Tärkeimmät ominaisuudet

\*Viskoelastinen akryylivaahdotyidin kompensoi liitettyjen osien erilaista lämpölaajenemista aiheutuvia kuormituksia

- Hyvä dynaaminen ja staattinen leikkauslujuus laajalla lämpötila-alueella.

\*PFAS- ja PFOS-vapaa tuote

- Korkea UV-kestävyys
- Hyvät stanssausominaisuudet.

## Hakemus

tesa® ACX<sup>plus</sup> 77206 sopii pysyvään kiinnitykseen ulkopintojen käyttökohteissa, esim.:

- Tunnukset
- Antennit
- Ikkunan tiiviste

Parhaan mahdollisen suorituskyvyn varmistamiseksi on tärkeää, että saamme tarkat tiedot käyttökohteesta, jolloin voimme antaa oikeat tuotesuositukset.

## Tekniset tiedot (keskiarvot)

Tämän osan arvoja olisi pidettävä edustavina / keskiarvoina, eikä niitä tulisi käyttää eritelmiin.

## Tuotteen sisältö

- |                          |                     |                   |        |
|--------------------------|---------------------|-------------------|--------|
| • Selkäaineen materiaali | vaahdotettu akryyli | • Kokonaispaksuus | 600 µm |
| • Liimatyyppi            | puhdas akryyli      | • Väri            | harmaa |

## Ominaisuudet

- |                           |               |                     |              |
|---------------------------|---------------|---------------------|--------------|
| • Ikääntymisen kesto (UV) | erittäin hyvä | • Temperature range | -40 to 80 °C |
| • Kosteudenkesto          | hyvä          |                     |              |

## OTarttuvuus

- |                         |         |                               |         |
|-------------------------|---------|-------------------------------|---------|
| • ABS (3 pv:n kuluttua) | 10 N/cm | • teräkseen (3 pv:n kuluttua) | 24 N/cm |
|-------------------------|---------|-------------------------------|---------|

Saat uusimmat tiedot tuotteesta tästä linkistä <http://l.tesa.com/?ip=77206>



# 77206

## Base Line

Tuote Tiedot

### Lisätiedot

- Irrokepaperi: PV31= Valkoinen silikonoitu HDPE-kalvoirrokepaperi, toimii tesa® 50699/50099 PSA -teippien kanssa

### Disclaimer

tesa®-tuotteet näyttävät toteen erinomaisen laatunsa päivittäin, vaativissa oloissa, ja niiden laatua tarkkaillaan säännöllisesti. Kaikki tekniset tiedot ja yllä oleva informaatio perustuvat uusimpaan tietämykseen, jonka olemme saaneet käytännön kokemuksista. Nämä ovat keskimääräisiä arvoja, eikä sovellu määrittelyä varten. Niitä voidaan ainoastaan käyttää tiettyihin tarkoituksiin siinä määrin, kun on erillisessä sopimuksessa sovittu. tesa SE sanoutuu kuitenkin irti kaikista nimenomaisesti tai epäsuorasti ilmaistuista takuista, mukaan lukien kaikki epäsuorasti ilmaistut takuut tuotteen markkinoitavuudesta tai soveltuvuudesta tiettyyn käyttötarkoitukseen, näihin kuitenkin rajoittumatta. Sen takia käyttäjän vastuulla on aina päättää, sopiiko joku tesa®-tuote aiottuun käyttötarkoitukseen ja sovellettavaan käyttötapaan. Jos olet epävarma, ota yhteyttä tekniseen tukeemme.



Saat uusimmat tiedot tuotteesta tästä linkistä <http://l.tesa.com/?ip=77206>