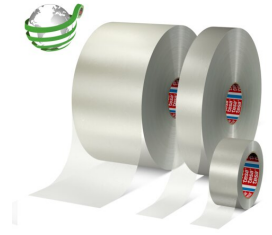




tesa® 60412

Tuote Tiedot



Emballasjetape av resirkulert polyester

Tuotteen kuvaus

tesa® 60412 on yleiskäyttöinen pakkausteippi, jonka PET-selkäaine on 70 % kierrätysmuovia (PCR) ja jossa on vesipohjainen akryylliliima. tesa® 60412:ssa on vahva ja kulutusta kestävä selkäaine, jolla on erinomainen kuormituksenkesto ja kulutuskestävyys. Teipissä on erittäin yhtenäinen, paineherkkä akryylliliima, joten tuote sopii täydellisesti kevyisiin ja keskiraskaisiin pakkauksiin (max. 30 kg). Materiaaliyhdistelmä takaa hiljaisen aukirullautuvuuden, ja teippiin voi tulostaa kaikentyyppisillä mustejärjestelmillä.

Sustainable Aspects

- Selkäaineen PET-muovi on kierrätettyä kuluttajamuovia (70 % kierrätysmateriaalia).
- Tuote voidaan hävittää pakkauslaatikon mukana vaarantamatta kartongin kierrätysprosessia (sertifioitu INGEDE-menettelyn 12 mukaisesti).
- Tuotteen valmistusprosessissa ei käytetä liuottimia.



For more information: <https://www.tesa.com/product-sustainability>

Ominaisuudet

- Backing made with 70% recycled post consumer waste
- Strong, tear and puncture resistant PET backing
- Versatile water based acrylic adhesive
- Smooth, silent unwinding
- Available in brown, white and transparent

Hakemus

- Pahvilaatikoiden sulkeminen
- Soveltuu kevyisiin ja keskiraskaisiin pakkauksiin (max. 30 kg)
- Erinomainen tarttuvuus kierrätyspahviin
- Sopii käsi- ja automaattikatkojaan
- Brändien esittely- ja mainontatarkoituksiin

Tekniset tiedot (keskiarvot)

Tämän osan arvoja olisi pidettävä edustavina / keskiarvoina, eikä niitä tulisi käyttää eritelmiin.

Tuotteen sisältö

- Liimatyyppi vesipohjainen akryyli • Kokonaispaksuus 56 µm

Saat uusimmat tiedot tuotteesta tästä linkistä <http://l.tesa.com/?ip=60412>



tesa® 60412

Tuote Tiedot

Tuotevalikoima

- Available colors valkoinen, ruskea, läpinäkyvä

Ominaisuudet

- | | | | |
|-------------------------|----------------------|------------------------------|--------------------|
| • Murtovenymä | 130 % | • Packaging Weight | Up to 30 kg |
| • Vetolujuus | 60 N/cm | • Repäisyn kestävä | kyllä |
| • Hand tearability | heikko | • Silent unwinding | kyllä |
| • Käyttö automaatisissa | kyllä | • Sopivat pinnat | Pahvi |
| • Kosteudenkesto | kyllä | • Suitable for deep freezing | kyllä |
| • Liiman vahvuus | Standardi tarttuvuus | • Transport Information | Temperature 0-70°C |

OTarttuvuus

- teräkseen 3 N/cm

Sertifikaatit

Kestävyystodistukset

- Testattu INGEDE-menetelmän 12 mukaisesti. Testiraportti saatavilla.

Lisätiedot

Teippi voidaan hävittää pahvin mukana häiritsemättä kierrätysprosessia.

Disclaimer

tesa®-tuotteet näyttävät toteen erinomaisen laatunsa päivittäin, vaativissa oloissa, ja niiden laatua tarkkaillaan säännöllisesti. Kaikki tekniset tiedot ja yllä oleva informaatio perustuvat uusimpaan tietämykseen, jonka olemme saaneet käytännön kokemuksista. Nämä ovat keskimääräisiä arvoja, eikä sovellu määrittelyä varten. Niitä voidaan ainoastaan käyttää tiettyihin tarkoituksiin siinä määrin, kun on erillisessä sopimuksessa sovittu. tesa SE sanoutuu kuitenkin irti kaikista nimenomaisesti tai epäsuorasti ilmaistuista takuista, mukaan lukien kaikki epäsuorasti ilmaistut takuut tuotteen markkinoitavuudesta tai soveltuvuudesta tiettyyn käyttötarkoitukseen, näihin kuitenkin rajoittumatta. Sen takia käyttäjän vastuulla on aina päättää, sopiiko joku tesa®-tuote aiottuun käyttötarkoitukseen ja sovellettavaan käyttötapaan. Jos olet epävarma, ota yhteyttä tekniseen tukeemme.



Saat uusimmat tiedot tuotteesta tästä linkistä <http://l.tesa.com/?ip=60412>