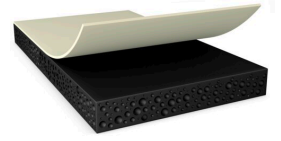




# tesa® 61053

## Tuote Tiedot



Musta joustava 200 µm:n kaksipuolinen akryylivaahdotteippi

## Tuotteen kuvaus

tesa® 61053 on kaksipuolinen musta teippi, joka koostuu hyvin iskuja vaimentavasta mustasta akryylivaahdosta.

## Ominaisuudet

\*Paksuus: 200 µm

- Erittäin korkea iskunkestävyys
- Erittäin korkea lämmön- ja kylmäiskunkestävyys
- Erittäin hyvä kiinnityslujuus laajalla lämpötila-alueella
- Hyvät poistovastusominaisuudet
- Vedeneristys
- Valon esto

## Käyttökohteet

- Näytön tai kosketuspaneelin kiinnitys elektroniikkalaitteissa ja infotainment-järjestelmissä.
- Kompensoi mekaanista rasitusta (esim. rakojen täyttö ja lämpövenymä)
- Vedenkestävään asentamiseen

## Tekniset tiedot (keskiarvot)

Tämän osan arvoja olisi pidettävä edustavina / keskiarvoina, eikä niitä tulisi käyttää eritelmiin.

## Tuotteen sisältö

• Selkäaineen materiaali	Akryyli	• Väri	musta
• Liimatyyppi	modifioitu akryyli	• Suojamateriaalin paino	105 g/m <sup>2</sup>
• Suojamateriaalityyppi	PET	• Suojamateriaalin paksuus	75 µm
• Kokonaispaksuus	200 µm	• Suojamateriaalin väri	läpinäkyvä

## Tuotevalikoima

- Saatavilla olevat paksuudet 200, 250, 300, 400

## Ominaisuudet

• Ikääntymisen kesto (UV)	erittäin hyvä	• Pitkäaikainen lämmönkestävyys	90 °C
• Lyhytaikainen lämmönkestävyys	180 °C	• Staattinen sivuttaisvetolujuus	erittäin hyvä
			40°C

Saat uusimmat tiedot tuotteesta tästä linkistä <http://l.tesa.com/?ip=61053>



# tesa® 61053

## Tuote Tiedot

### Tarttuvuus

• Alumiiniin (alku)	8.5 N/cm	• PC (alku)	13.5 N/cm
• Alumiiniin (3 pv:n kuluttua)	14.5 N/cm	• PC (3 pv:n kuluttua)	26.7 N/cm
• Lasiin (alku)	13.4 N/cm	• teräkseen (alku)	15.5 N/cm
• Lasiin (3 pv:n kuluttua)	15.5 N/cm	• teräkseen (3 pv:n kuluttua)	17 N/cm

### Vastuuvapauslauseke

tesa®-tuotteet näyttävät toteen erinomaisen laatunsa päivittäin, vaativissa oloissa, ja niiden laatua tarkkaillaan säännöllisesti. Kaikki tekniset tiedot ja yllä oleva informaatio perustuvat uusimpaan tietämykseemme, jonka olemme saaneet käytännön kokemuksista. Nämä ovat keskimääräisiä arvoja, eikä sovellu määrittelyä varten. Niitä voidaan ainoastaan käyttää tiettyihin tarkoituksiin siinä määrin, kun on erillisessä sopimuksessa sovittu. tesa SE sanoutuu kuitenkin irti kaikista nimenomaisesti tai epäsuorasti ilmaistuista takuista, mukaan lukien kaikki epäsuorasti ilmaistut takuut tuotteen markkinoitavuudesta tai soveltuvuudesta tiettyyn käyttötarkoitukseen, näihin kuitenkin rajoittumatta. Sen takia käyttäjän vastuulla on aina päättää, sopiiko joku tesa®-tuote aiottuun käyttötarkoitukseen ja sovellettavaan käyttötapaan. Jos olet epävarma, ota yhteyttä tekniseen tukeemme.



Saat uusimmat tiedot tuotteesta tästä linkistä <http://l.tesa.com/?ip=61053>