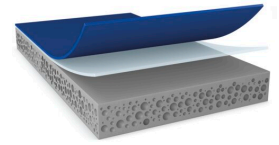




# 77608

## Tuote Tiedot



0,8 mm:n kaksipuolinen akryylivaahdoteippi autojen ulkoisten osien asennukseen

### Tuotteen kuvaus

tesa® ACX<sup>plus</sup> 77608 on 0,8 mm paksu kaksipuolinen akryylivaahdoteippi, jossa on ainutlaatuinen kaksikerroksinen tuoterakenne ja matalan pintaenergian (LSE) liima suojatulla puolella. Sen suorituskykyisellä LSE-liimalla on erinomaiset alkutarttuvuusominaisuudet erityyppisiin OEM-kirkaslakkoihin, ja sen kiinnityskyky on lähes lopullinen heti kiinnityksen jälkeen. tesa® ACX<sup>plus</sup> 77608 kiinnittyy erinomaisesti kirkaslakkaan jopa alle 5 °C:n lämpötiloissa.

tesa® ACX<sup>plus</sup> 77608 -teippiä suositellaan erityisesti pohjamaalattujen kiinnitysosien, myös uritettujen pintojen, kiinnittämiseen vaikeasti kiinnittyviin kirkaslakkauksiin. Viskoelastisen akryylivaahdotymensä ansiosta tesa® ACX<sup>plus</sup> 77608 pystyy absorboimaan ja poistamaan dynaamisia ja staattisia kuormia.

Saatavana myös paksuudet 1,1 mm ja 1,5 mm.

#### Tärkeimmät ominaisuudet

\*Ylivoimainen tartuntalujuus heti kiinnityksen jälkeen

- Erinomainen kiinnitysvakaus jopa 5 °C:n asennuslämpötilassa kirkaslakkapinnalle

\*PFAS- ja PFOS-vapaa tuote

- Tehokas ja vankka kiinnitys OEM-pintoihin

\*Viskoelastinen akryylivaahdotyidin kompensoi liitettyjen osien erilaista lämpölaajenemista

\*Erinomaiset wet-out-ominaisuudet

\*Korkea kosteudenkestävyys ja UV-kestävyys

### Hakemus

tesa® ACX<sup>plus</sup> 77608 sopii pysyvään kiinnitykseen monenlaisissa ulkopintojen käyttökohteissa, esim.:

\*Korin sivulistat ja koristelivat

\*Tunnukset

\*Spoilerit

\*Antennit

\*Pilareiden verhoilu

Saat uusimmat tiedot tuotteesta tästä linkistä <http://l.tesa.com/?ip=77608>



# 77608

## Tuote Tiedot

### Hakemus

Parhaan mahdollisen suorituskyvyn varmistamiseksi on tärkeää, että saamme tarkat tiedot käyttökohteesta, jolloin voimme antaa oikeat tuotesuositukset.

### Tekniset tiedot (keskiarvot)

Tämän osan arvoja olisi pidettävä edustavina / keskiarvoina, eikä niitä tulisi käyttää eritelmiin.

### Tuotteen sisältö

• Selkäaineen materiaali	vaahdotettu akryyli	• Kokonaispaksuus	800 µm
• Liimatyyppi	tarttuva akryyli	• Väri	harmaa
• Suojamateriaalityyppi	PE		

### Ominaisuudet

• Ikääntymisen kesto (UV)	hyvä	• Pitkäaikainen lämmönkestävyys	80 °C
• Kosteudenkesto	erittäin hyvä	• Temperature range	-40 to +80 °C

### OTarttuvuus

• ABS (alku)	8 N/cm	• teräkseen (alku)	12 N/cm
• ABS (3 pv:n kuluttua)	12 N/cm	• teräkseen (3 pv:n kuluttua)	25 N/cm
• ABS (suojamat. puoli 3 pv:n kuluttua)	28 N/cm	• teräkseen (suojamat. puoli 3 pv:n kuluttua)	31 N/cm
• ABS (suojamat. puoli alku)	23 N/cm	• teräkseen (suojamat. puoli alku)	25 N/cm

### Lisätiedot

\*Staattinen leikkauslujuus testattu 25 mm x 25 mm teipillä teräkseen, paino 200 g

\*PV 15 = sininen silikonoitu HDPE-kalvoirrokepaperi

\*Lämpötila-alue: arvot riippuvat kuormituksesta



# 77608

Tuote Tiedot

## Disclaimer

tesa®-tuotteet näyttävät toteen erinomaisen laatunsa päivittäin, vaativissa oloissa, ja niiden laatua tarkkaillaan säännöllisesti. Kaikki tekniset tiedot ja yllä oleva informaatio perustuvat uusimpaan tietämykseemme, jonka olemme saaneet käytännön kokemuksista. Nämä ovat keskimääräisiä arvoja, eikä sovellu määrittelyä varten. Niitä voidaan ainoastaan käyttää tiettyihin tarkoituksiin siinä määrin, kun on erillisessä sopimuksessa sovittu. tesa SE sanoutuu kuitenkin irti kaikista nimenomaisesti tai epäsuorasti ilmaistuista takuista, mukaan lukien kaikki epäsuorasti ilmaistut takuut tuotteen markkinoitavuudesta tai soveltuvuudesta tiettyyn käyttötarkoitukseen, näihin kuitenkin rajoittumatta. Sen takia käyttäjän vastuulla on aina päättää, sopiiko joku tesa®-tuote aiottuun käyttötarkoitukseen ja sovellettavaan käyttötapaan. Jos olet epävarma, ota yhteyttä tekniseen tukeemme.



Saat uusimmat tiedot tuotteesta tästä linkistä <http://l.tesa.com/?ip=77608>