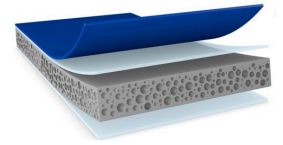


tesa® ACXplus 79311

Tooteteave



1,1 mm kahepoolne akrüülvahtteip auto väliste kinnitusdetailide paigaldamiseks

Toote kirjeldus

tesa® ACX^{plus} 79311 on kahepoolne akrüülvahtteip auto väliste kinnitusdetailide paigaldamiseks. See on kolmekihiline toode, mille mõlemal küljel on spetsiaalsed liimid. Selle suure jõudlusega liim tagab tõhusa ja kindla sideme tüüpiliste autode kinnitusdetailide materjalidega (näiteks PC ja ABS plastikud) ning auto kerematerjaliga (erinevad läbipaistvad lakid). Pehme akrüülvaht suurendab sidumistegevust karedatel pindadel (nagu ribipind).

Lisaks on meie tootel suurepäraseid liimimisomadused kõrge temperatuuri, 90°C, suhtes. Tänu selle viskoelastsele akrüülvahtkonnale suudab tesa® ACX^{plus} 79311 neelata ja hajutada dünaamilisi ning staatilisi koormusi.

- Saadaval on 0,8 mm ja 1,5 mm paksused

Funktsioonid

- Suurepärase sidumistegevus erinevatele läbipaistvatele lakkidele
- Suurepärase adhesioon erinevatele plastosadele, nagu PC ja ABS
- Hea sidumisstabiilsus pikaajalise temperatuurikindlusega kuni 90°C
- PFAS / PFOS vaba toode
- Tõhus ja tugev rakendus
- Viskoelastne akrüülvahtkeskus kompenseerib liimitud detailide erinevat termilist paisumist
- Suurepärase märgumisomadus
- Kõrge niiskus- ja UV-kindlus

Rakendused

tesa® ACX^{plus} 79311 sobib püsivaks väliseks kinnitusrakenduseks. Parima võimaliku jõudluse tagamiseks soovime täielikult mõista teie rakendust (sh kasutatavad materjalid), et pakkuda õiget tootesoovitust.

Näited rakendustest:

- liistude paigaldus
- rataste kaare ja külje paneelide paigaldus
- PDC paigaldus
- Samba appliikatsioonid
- Ukseliist

tesa® ACXplus 79311

Tooteteave

Tehniline informatsioon (üldine)

Siinsed andmed on kujundlikud ning neid ei saa käsitleda spetsifikatsioonidena.

Toote ehitus

- | | | | |
|---------------------|-------------------|--------------|---------|
| • Põhimiku materjal | Vahtakrüül | • Kogupaksus | 1100 µm |
| • Liimi tüüp | rikastatud akrüül | • Värvus | hall |
| • Kattepaberi tüüp | PE | | |

Omadused / jõudlusväärtused

- | | | | |
|------------------------------------|----------|-----------------------------------|-----------|
| • Kemikaalikiindlus | keskmine | • Temperature range | -40 to 90 |
| • Külma löögikiindlus | väga hea | • Temperatuuritaluvus lühiajaline | 120 °C |
| • Niiskuskiindlus | keskmine | • Temperatuuritaluvus pikaajaline | 90 °C |
| • Staatiline nihkekiindlus (90 °C) | väga hea | • Vananemiskindlus (UV) | keskmine |

Adhesioon

- | | | | |
|-----------------------------------|---------|--------------------------------------|---------|
| • Nakkuvus ABSga (esialgne) | 37 N/cm | • Nakkuvus terasega (esialgne) | 37 N/cm |
| • Nakkuvus ABSga (3 päeva pärast) | 40 N/cm | • Nakkuvus terasega (3 päeva pärast) | 40 N/cm |

Lahtiütlus

tesa® tooted tõestavad nõudlikes tingimustes päevast päeva oma suurepärase kvaliteeti ja on allutatud korrapärasele rangle tootmisjärelvalvele. Kogu eelnimetatud tehniline teave ja kõik andmed tuginevad meie parimatele teadmistele ja praktilistele kogemustele. Esitatud väärtusi tuleks käsitleda keskmistena ja neid ei tohiks käsitleda kindlaksmääratud spetsifikatsioonidena. Seetõttu ei saa tesa SE anda peale seadusest tulenevate garantiide mingeid otseseid ega kaudseid garantiisid, sealhulgas mitte mingeid tuletatud garantiisid toodete kasutatavuse või teatud otstarbeks sobivuse kohta. Kasutaja ülesanne on kindlaks määrata, kas tesa® toode on kohane soovitud otstarbeks ja sobib rakendatava paigaldusmeetodiga. Kahtluste korral annab meie tehnilise toe personal teile meelsasti nõu.



Antud toote värse teabe vaatamiseks külastage veebilehte <http://l.tesa.com/?ip=79311>