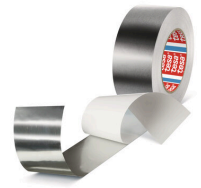




tesa[®] 50575

Toote Teave



Väga tugev 80 µm paksune alumiiniumteip koos kaitsekilega ja ilma selleta (PV1 ja PV0)

Toote kirjeldus

tesa[®] 50575 on väga tugev alumiiniumteip, mis põhineb 80 µm paksusel alumiiniumfooliumil ja akrüüllimainel.

- 50575 on väga suure tõmbetugevusega ja seda kasutatakse peamiselt tööriistatööstuses, aga ka väga paljudes muudes valdkondades.
- Omadused
- Hästi nakkuv
- Mehaaniliselt tugev
- Niiskuskindel
- Aurukindel
- Töödeldud leegiaeglustiga
- Vastupidav õlide ja hapete toimele
- Suure soojusjuhtivusega
- Vananemiskindel
- Soojus- ja valguskiirgust peegeldavate omadustega
- Vastupidav tugevate hapete ja aluste lahuse toimele
- Saadaval kaitsekileta (PV0) ja kaitsekilega (PV1)
- * tesa[®] 50575 on sertifitseeritud AREVA poolt Siemens AG standardi TLV 9027/01/06 kohaselt kasutamiseks tuumaelektrijaamades: summaarne halogeenisisaldus < 1000 ppm; summaarne väävlisisaldus < 1000 ppm

Funktsioonid

- Mechanical resistance
- Moisture resistant
- Vapor tight
- Flame retardant
- High thermal conductivity
- Ageing-resistant
- Heat and light reflective
- Available without liner (PV0) and with liner (PV1)

Rakendused

- Pindade katmine värvi eemaldamisel
- Külmutussüsteemi siugtorude paigaldamine
- Üldotstarbeline termiline isoleerimine
- Kanalite hermetiseerimine
- Katmine, kaitse, parandustööd, sulgemine ja veel palju muud



tesa[®] 50575

Toote Teave

Tehniline informatsioon (üldine)

Siinsed andmed on kujundlikud ning neid ei saa käsitleda spetsifikatsioonidena.

Toote ehitus

• Põhimiku materjal	alumiiniumfoolium	• Kattepaberi paksus	65 µm
• Liimi tüüp	akrüül	• Kattepaberi värvus	valge
• Kattepaberi tüüp	paber	• Teibi paksus	_NULL µm
• Kogupaksus	120 µm		

Omadused / jõudlusväärtused

• Katkevenivus	5 %	• Operation temperature from	-40 °C
• Tõmbetugevus	65 N/cm	• Operation temperature up to	160 °C
• Backing appearance (visual)	reflective	• Sobiv stantslõikuseks	jah
• Hand tearability	keskmine	• Temperature resistance min.	-40 °C
• Hõõrdumiskindlus	väga hea	• Water resistance	väga hea

Väärtuste järgimine

• Nakkuvus terasega	4 N/cm
---------------------	--------

Tagastamine

tesa[®] tooted töestavad nõudlikes tingimustes päevast päeva oma suurepärasest kvaliteeti ja on allutatud korrapärasele rangle tootmisjärelvalvele. Kogu eelnimetatud tehniline teave ja kõik andmed tuginevad meie parimatele teadmistele ja praktilistele kogemustele. Esitatud väärtusi tuleks käsitleda keskmistena ja neid ei tohiks käsitleda kindlaksmääratud spetsifikatsioonidena. Seetõttu ei saa tesa SE anda peale seadusest tulenevate garantiide mingeid otseseid ega kaudseid garantiisid, sealhulgas mitte mingeid tuletatud garantiisid toodete kasutatavuse või teatud otstarbeks sobivuse kohta. Kasutaja ülesanne on kindlaks määrata, kas tesa[®] toode on kohane soovitud otstarbeks ja sobib rakendatava paigaldusmeetodiga. Kahtluste korral annab meie tehnilise toe personal teile meelsasti nõu.



Antud toote värskete teabe vaatamiseks külastage veebilehte <http://l.tesa.com/?ip=50575>