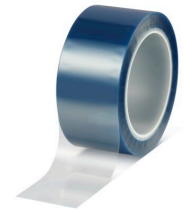




tesa® 50650 Conformable

Información Producto



Cinta de enmascarado de poliéster y silicona azul

Product Description

tesa® 50650 es una cinta de carroceros azul translúcida resistente a las temperaturas elevadas, que se compone de un soporte de poliéster y un adhesivo de silicona. tesa® 50650 se usa para diversas aplicaciones, especialmente para enmascarar durante procesos de pintado electrostático o para aplicaciones de unión de materiales no polares. Esta delgada cinta se adapta bien a formas irregulares y ofrece un excelente anclaje para la pintura, permitiendo así conseguir una pintura precisa de los perfiles. El adhesivo de silicona de la cinta de carroceros hace que sea extremadamente resistente al calor, soportando temperaturas extremas de hasta 220 °C durante procesos de 30 minutos. La cinta resistente a las temperaturas elevadas se aplica y retira fácilmente de una sola vez sin dejar residuos.

Ventajas:

- Resistencia a altas temperaturas (hasta 220 °C durante 30 minutos)
- Se elimina sin dejar residuos para aplicaciones de enmascarado
- Buena adaptabilidad, soporte delgado para bordes pintados precisos

Características

- High temperature resistance (up to 220°C for 30 minutes)
- Residue-free removability for masking and surface protection applications
- Good conformability, thin backing for sharp color edges
- The high-temperature tape features easy application and easy one-piece removal without leaving residues behind.
- The thin tape conforms well around irregular shapes, enables sharp color edges and offers excellent paint anchorage.

Aplicación

- tesa® 50650 se emplea para enmascarar áreas que deben protegerse durante los procesos de pintado electrostático
- La cinta resistente a temperaturas elevadas puede soportar hasta 220 °C durante 30 minutos
- La cinta de enmascarado se retira sin dejar residuos

Información Técnica: (valores promedio)

Los valores en esta sección son considerados solamente como representativos o típicos y no deben usarse para propósitos específicos.

Product Construction

- | | | | |
|-----------------------|----------|-----------------|-------|
| • Material de soporte | PETP | • Espesor total | 55 µm |
| • Tipo de adhesivo | silicona | | |

Para más información sobre este producto, por favor visite la página <http://l.tesa.com/?ip=50650>



tesa[®] 50650 Conformable

Información Producto

Propiedades / Valores de rendimiento

- | | | | |
|---------------------------|---------|--------------------|------|
| • Elongación a la ruptura | 120 % | • Fácil de quitar | si |
| • Resistencia a la rotura | 50 N/cm | • Hand tearability | bajo |

Adhesión a los valores

- | | |
|------------------------|----------|
| • Adhesión sobre acero | 3.3 N/cm |
|------------------------|----------|

Disclaimer

Los productos de tesa[®] demuestran su calidad en el día a día en condiciones exigentes y son sujetas a estrictos controles. Toda la información y datos técnicos arriba mencionados son suministrados en base a nuestro conocimiento y nuestra experiencia. Deberían ser considerados como valores promedios y no apropiados para una homologación. Por lo tanto tesa SE no puede dar garantías, explícita o implícitamente, incluyendo pero no limitando a cualquier garantía de comercialización o adecuación para un fin en particular. El usuario es responsable de determinar si los productos de tesa[®] son adecuados para una aplicación en particular y funcionan con los equipos de aplicación que tenga. En caso de duda, nuestro equipo técnico estará encantado de poder ayudarle.



Para más información sobre este producto, por favor visite la página <http://l.tesa.com/?ip=50650>