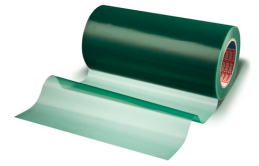




# tesa® 51136 PV2



## Información Producto

Film de protección y de enmascarado

### Descripción del producto

tesa® 51136 PV2 es una cinta adhesiva con soporte de PE con un adhesivo de caucho natural para el enmascarado de grandes áreas durante los procesos profesionales de pintado. El color de la cinta ofrece un buen contraste sobre superficies oscuras haciendo el posicionado fácil y rápido.

Adicionalmente tesa® 51136 PV2 se usa como protección de interiores en superficies ligeramente gravadas, superficies rugosas o alfombras.

### Aplicaciones

- Enmascarado durante aplicaciones de pintado
- Protección de varias superficies de la suciedad y del dañado.

### Información Técnica (valores promedio)

Los valores en esta sección deben considerarse representativos o típicos solamente y no deben usarse para propósitos de especificación.

### Construcción del producto

- |                       |          |                 |        |
|-----------------------|----------|-----------------|--------|
| • Material de soporte | film PE  | • Espesor total | 110 µm |
| • Tipo de adhesivo    | acrílico |                 |        |

### Propiedades / Valores de rendimiento

- |                                |        |                     |         |
|--------------------------------|--------|---------------------|---------|
| • Fácil de quitar              | Si     | • Fuerza de tensión | 19 N/cm |
| • Resistencia a la temperatura | 100 °C |                     |         |

### Renuncia de responsabilidad

Los productos de tesa® demuestran su calidad en el día a día en condiciones exigentes y son sujetas a estrictos controles. Toda la información y datos técnicos arriba mencionados son suministrados en base a nuestro conocimiento y nuestra experiencia. Deberían ser considerados como valores promedios y no apropiados para una homologación. Por lo tanto tesa SE no puede dar garantías, explícita o implícitamente, incluyendo pero no limitando a cualquier garantía de comercialización o adecuación para un fin en particular. El usuario es responsable de determinar si los productos de tesa® son adecuados para una aplicación en particular y funcionan con los equipos de aplicación que tenga. En caso de duda, nuestro equipo técnico estará encantado de poder ayudarle.

Para más información sobre este producto, por favor visite la página <http://l.tesa.com/?ip=51136>