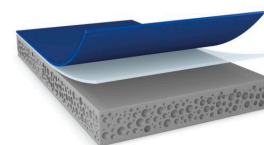


# tesa® ACXplus 79215

## Información De Producto



Cinta de espuma acrílica de doble cara de 1,5 mm para el montaje de accesorios exteriores del automóvil

### Descripción del producto

tesa® ACX<sup>plus</sup> 79215 es una cinta de espuma acrílica de doble cara para el montaje de componentes exteriores del automóvil. Es un producto de doble capa recubierto con un adhesivo especial. Su adhesivo de alto rendimiento crea una unión eficiente y segura con los materiales automotrices típicos de piezas de fijación (como plásticos PC y ABS) y la carrocería del vehículo (varios tipos de pintura transparente). Su suave espuma acrílica mejora el rendimiento de adhesión sobre superficies rugosas (como superficies acanaladas).

Además, nuestro producto también cuenta con excelentes propiedades adhesivas en lo referente a la resistencia a altas temperaturas de hasta 90°C. Gracias a su núcleo de espuma acrílica viscoelástica, tesa® ACX<sup>plus</sup> 79215 puede absorber y disipar cargas dinámicas y estáticas.

- Disponibles grosores de 0,8 mm y 1,1 mm

### Características

- Excelente rendimiento de adhesión sobre diversos tipos de pintura transparente
- Buena estabilidad de adhesión con resistencia a largo plazo a temperaturas de hasta 90°C
- Producto libre de PFAS / PFOS
- Aplicación eficiente y robusta
- Núcleo de espuma acrílica viscoelástica para compensar la diferente elongación térmica de las piezas unidas
- Excelente capacidad de humectación
- Alta resistencia a la humedad y a los rayos UV

### Aplicaciones

tesa® ACX<sup>plus</sup> 79215 es adecuado para aplicaciones de montaje exterior permanente. Para garantizar el más alto nivel de rendimiento posible, nuestro objetivo es comprender a fondo su aplicación (incluidos los sustratos involucrados) para poder ofrecer la recomendación de producto adecuada.

Los ejemplos de aplicación son:

- Montaje de molduras
- Montaje de arcos de rueda y paneles laterales
- Montaje de PDC
- Apliques de pilar
- Umbrales de puerta

# tesa® ACXplus 79215

## Información De Producto

### Información Técnica (valores promedio)

Los valores en esta sección deben considerarse representativos o típicos solamente y no deben usarse para propósitos de especificación.

### Construcción del producto

• Material de soporte	Espuma acrílica	• Espesor total	1500 µm
• Tipo de adhesivo	acrílico modificado	• Color	gris
• Tipo de liner	PE		

### Propiedades / Valores de rendimiento

• Rango de temperatura	-40 to 90	• Resistencia a productos químicos	bueno
• Resistencia a la humedad	bueno	• Resistencia al corte a 90°C	muy bueno
• Resistencia a la temperatura a corto plazo	120 °C	• Resistencia al envejecimiento (UV)	bueno
• Resistencia a la temperatura a largo plazo	90 °C	• Resistencia al frío	muy bueno

### Valores de adhesión

• I ABS (lado cubierto, después de 3 días)	47 N/cm	• I Metal (lado cubierto, después de 3 días)	47 N/cm
• I ABS (lado cubierto, después de 3 días)	45 N/cm	• I Metal (lado cubierto, inicial)	45 N/cm

### Renuncia de responsabilidad

Los productos de tesa® demuestran su calidad en el día a día en condiciones exigentes y son sujetas a estrictos controles. Toda la información y datos técnicos arriba mencionados son suministrados en base a nuestro conocimiento y nuestra experiencia. Deberían ser considerados como valores promedios y no apropiados para una homologación. Por lo tanto tesa SE no puede dar garantías, explícita o implícitamente, incluyendo pero no limitando a cualquier garantía de comercialización o adecuación para un fin en particular. El usuario es responsable de determinar si los productos de tesa® son adecuados para una aplicación en particular y funcionan con los equipos de aplicación que tenga. En caso de duda, nuestro equipo técnico estará encantado de poder ayudarle.

