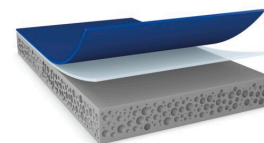


# tesa® ACXplus 79208

## Información De Producto



Cinta de espuma acrílica de doble cara de 0,8 mm para la fijación de piezas accesorias exteriores de automóviles

### Descripción del producto

tesa® ACX<sup>plus</sup> 79208 es una cinta de espuma acrílica de doble cara para la fijación de piezas accesorias exteriores de automóviles. Es un producto de doble capa, recubierto con adhesivo especial. Su adhesivo de alto rendimiento crea una unión eficiente y segura con los materiales automotrices típicos de las piezas accesorias (como plásticos PC y ABS) y la carrocería (varios tipos de laca transparente). Su espuma acrílica blanda mejora el rendimiento de adhesión en superficies rugosas (como superficies con nervios).

Además, nuestro producto también tiene excelentes propiedades adhesivas cuando se trata de resistencia a altas temperaturas de hasta 90°C. Gracias a su núcleo de espuma acrílica viscoelástica, tesa® ACX<sup>plus</sup> 79208 puede absorber y disipar cargas dinámicas y estáticas.

- Disponible en espesores de 1,1 mm y 1,5 mm

### Características

- Excelente rendimiento de adhesión sobre diversos tipos de laca transparente
- Buena estabilidad de adhesión con resistencia a temperatura a largo plazo de hasta 90°C
- Producto libre de PFAS / PFOS
- Aplicación eficiente y robusta
- Núcleo de espuma acrílica viscoelástica para compensar diferentes dilataciones térmicas de las piezas unidas
- Excelente capacidad de humectación
- Alta resistencia a la humedad y a los rayos UV

### Aplicaciones

tesa® ACX<sup>plus</sup> 79208 es adecuada para aplicaciones exteriores de montaje permanente. Para garantizar el máximo rendimiento posible, nuestro objetivo es comprender completamente su aplicación (incluidos los sustratos involucrados) para proporcionar la recomendación de producto adecuada.

Ejemplos de aplicaciones son:

- Montaje de molduras
- Montaje de pasos de rueda y faldones
- Montaje PDC
- Apliques de pilar
- Umbral de puerta

# tesa® ACXplus 79208

## Información De Producto

### Información Técnica (valores promedio)

Los valores en esta sección deben considerarse representativos o típicos solamente y no deben usarse para propósitos de especificación.

### Construcción del producto

• Material de soporte	Espuma acrílica	• Espesor total	800 µm
• Tipo de adhesivo	acrílico modificado	• Color	gris
• Tipo de liner	PE		

### Propiedades / Valores de rendimiento

• Rango de temperatura	-40 to 90	• Resistencia a productos químicos	bueno
• Resistencia a la humedad	bueno	• Resistencia al corte a 90°C	muy bueno
• Resistencia a la temperatura a corto plazo	120 °C	• Resistencia al envejecimiento (UV)	bueno
• Resistencia a la temperatura a largo plazo	90 °C	• Resistencia al frío	muy bueno

### Valores de adhesión

• I ABS (lado cubierto, después de 3 días)	35 N/cm	• I Metal (lado cubierto, después de 3 días)	35 N/cm
• I ABS (lado cubierto, después de 3 días)	32 N/cm	• I Metal (lado cubierto, inicial)	32 N/cm

### Renuncia de responsabilidad

Los productos de tesa® demuestran su calidad en el día a día en condiciones exigentes y son sujetas a estrictos controles. Toda la información y datos técnicos arriba mencionados son suministrados en base a nuestro conocimiento y nuestra experiencia. Deberían ser considerados como valores promedios y no apropiados para una homologación. Por lo tanto tesa SE no puede dar garantías, explícita o implícitamente, incluyendo pero no limitando a cualquier garantía de comercialización o adecuación para un fin en particular. El usuario es responsable de determinar si los productos de tesa® son adecuados para una aplicación en particular y funcionan con los equipos de aplicación que tenga. En caso de duda, nuestro equipo técnico estará encantado de poder ayudarle.



Para más información sobre este producto, por favor visite la página <http://l.tesa.com/?ip=79208>