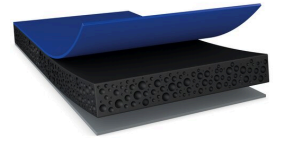


# 76730 Box Seal



## Información Producto

Cinta de espuma acrílica de una cara de 2,8 mm para el precintado de cajas, por ejemplo, en baterías

## Descripción del producto

tesa® ACX<sup>plus</sup> 76730 Box Seal es una cinta de espuma acrílica de una cara de color negro intenso que se utiliza para precintar fiablemente tapas de cajas. Su cara pasivada temporalmente permite volver a abrir las cajas poco después de la aplicación para realizar comprobaciones y repasos. Con el tiempo, la pasivación disminuye, garantizando un sellado fiable de la unión.

El producto resiste las influencias externas y la intemperie para proteger el interior del paquete, ya que lo sella de forma segura contra la entrada de agua, humedad y otras sustancias.

Nuestra nueva cinta de precintado de cajas con PSA no necesita tiempo de curado, lo que permite reducir al mínimo el tiempo de procesado y optimizar la eficiencia de la producción. Además, en comparación con otras tecnologías, existen pocas limitaciones en cuanto a las condiciones externas de aplicación, como la temperatura o la humedad.

Su excelente compresibilidad no solo permite rellenar huecos, sino que también garantiza unas propiedades de sellado fiables. La cinta puede troquelarse y, gracias a su gran flexibilidad, también puede aplicarse automáticamente desde el rollo o la bobina incluso en esquinas pronunciadas sin perder el sellado.

Con sus propiedades viscoelásticas, tesa® ACX plus 76730 Box Seal absorbe y disipa las cargas dinámicas y estáticas, así como las tensiones causadas por combinaciones de materiales con diferentes coeficientes de dilatación con cambios bruscos de temperatura.

El color negro intenso ofrece un aspecto mejorado y una gran flexibilidad de diseño.

## Características

- Alta flexibilidad para garantizar un precintado perfecto y una buena aplicación en curvas pronunciadas

Para más información sobre este producto, por favor visite la página <http://l.tesa.com/?ip=76730>



# 76730 Box Seal

## Información Producto

### Características

- Adhesión eficaz y segura de la capa de PSA y la caja o tapa
- Compresibilidad muy alta que permite rellenar y sellar huecos
- No necesita tiempo de curado
- Facilita la reapertura durante y poco después de la producción
- Producto sin PFAS / PFOS
- Núcleo de espuma acrílica para un sellado fiable que impide la penetración de líquidos
- Alta resistencia a la humedad
- Resistencia a altas temperaturas
- Resistente al fuego

### Aplicaciones

tesa® ACX<sup>plus</sup> 76730 Box Seal ha sido desarrollada para precintado permanente de cajas como las que hay en las baterías de los vehículos eléctricos. Se puede utilizar para tapas en la parte superior de la batería o para el montaje directo de la caja en los bajos del coche.

### Información Técnica (valores promedio)

Los valores en esta sección deben considerarse representativos o típicos solamente y no deben usarse para propósitos de especificación.

### Construcción del producto

- |                       |                       |                       |               |
|-----------------------|-----------------------|-----------------------|---------------|
| • Material de soporte | PU film               | • Color               | Negro grafito |
| • Tipo de adhesivo    | acrílico              | • Color del protector | azul          |
| • Tipo de liner       | PE/PP protection film |                       |               |

### Surtido de productos

- |                         |        |
|-------------------------|--------|
| • Available thicknesses | 2.8 mm |
|-------------------------|--------|

### Propiedades / Valores de rendimiento

- |                                |           |                                    |               |
|--------------------------------|-----------|------------------------------------|---------------|
| • Adecuado para troquelar      | si        | • Resistencia a productos químicos | muy bueno     |
| • Conformable                  | muy bueno | • Resistente a la humedad          | muy bueno     |
| • Resistencia a la temperatura | muy bueno | • Resistente a llama               | No inflamable |

### Adhesión a los valores

- |                               |        |
|-------------------------------|--------|
| • Adhesión al Metal (inicial) | 5 N/cm |
|-------------------------------|--------|

### Información adicional

- Compresión: 20 %-80 %

Para más información sobre este producto, por favor visite la página <http://l.tesa.com/?ip=76730>



# 76730

## Box Seal

### Información Producto

#### Información adicional

- Relleno de huecos: 2,2 mm – 0,6 mm
- Propiedades de sellado: IPX7 (debe garantizarse una compresión suficiente)
- Resistencia a la llama: 1050 °C (durante cinco minutos entre dos superficies de aluminio)

### Renuncia de responsabilidad

Los productos de tesa® demuestran su calidad en el día a día en condiciones exigentes y son sujetas a estrictos controles. Toda la información y datos técnicos arriba mencionados son suministrados en base a nuestro conocimiento y nuestra experiencia. Deberían ser considerados como valores promedios y no apropiados para una homologación. Por lo tanto tesa SE no puede dar garantías, explícita o implícitamente, incluyendo pero no limitando a cualquier garantía de comercialización o adecuación para un fin en particular. El usuario es responsable de determinar si los productos de tesa® son adecuados para una aplicación en particular y funcionan con los equipos de aplicación que tenga. En caso de duda, nuestro equipo técnico estará encantado de poder ayudarle.



Para más información sobre este producto, por favor visite la página <http://l.tesa.com/?ip=76730>