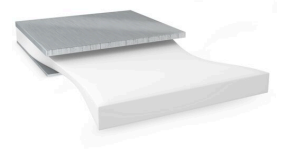




tesa[®] 76555 Bond & Detach



Información Producto

Cinta elástica de 500 µm

Descripción del producto

Cinta adhesiva especial de doble cara para una unión fiable de componentes durante toda la vida útil de un automóvil, con la característica adicional de que se elimina sin dejar residuos.

Nuestras soluciones Bond & Detach[®] ofrecen la posibilidad de retocar componentes de gran valor durante el proceso de producción, lo que mejora la eficacia del proceso al reducir el tiempo de repaso, el esfuerzo y el coste de reutilizar materiales.

El mecanismo de despegado por estiramiento utilizado para retirar nuestro Bond & Detach[®] no necesita calor, frío ni líquidos adicionales que puedan poner en peligro los materiales circundantes y deja las superficies limpias y sin residuos. De esta manera, es posible reutilizar fácilmente los componentes de alto valor adheridos.

Su alta resistencia a la temperatura y la humedad permite su uso en diversas aplicaciones de automoción, como el montaje de pantallas, uniones en componentes ADAS y sistemas eléctricos. Además, nuestra 76555 es perfectamente adecuada para aplicaciones temporales durante la producción.

El color blanco permite automatizar su aplicación y evita las fugas de luz.

Características

- Alta fuerza de adhesión inicial
- Gran adherencia incluso en superficies de baja energía superficial
- Retirada fácil y fiable incluso después de un largo tiempo de adhesión
- Sin residuos
- Bloqueo de la luz
- Sin PFAS

Aplicaciones

Las aplicaciones típicas de tesa Bond & Detach[®] 76555 son el montaje de pantallas en automóviles, la movilidad eléctrica y los sistemas ADAS. Puede utilizarse para instalar componentes ligeros de manera permanente en pantallas, como FPC/PCB, así como en sensores ADAS. Este producto también permite la instalación temporal de dispositivos de seguimiento o protección durante la producción, ya que se adhieren y desprenden de forma fiable.



tesa[®] 76555

Bond & Detach

Información Producto

Información Técnica (valores promedio)

Los valores en esta sección deben considerarse representativos o típicos solamente y no deben usarse para propósitos de especificación.

Construcción del producto

• Material de soporte	ninguno	• Espesor total	500 µm
• Tipo de adhesivo	especialidad	• Color	blanco
• Tipo de liner	PET	• Color del protector	transparente

Propiedades / Valores de rendimiento

• Elongación a la ruptura	700 %	• Resistencia a la temperatura a largo plazo	90 °C
• Fuerza de tensión	60 N/cm	• Resistencia al corte a 23°C	muy bueno
• Resistencia a la temperatura a corto plazo	120 °C		

Adhesión a los valores

• Adhesión a PC (después de 3 días)	24 N/cm	• Adhesión sobre PE (después de 14 días)	13 N/cm
• Adhesión a PE (inicial)	13 N/cm	• Adhesión al Metal (inicial)	30 N/cm

Información adicional

El cizallamiento estático a 90 °C se cargó con 500 g. A temperatura ambiente, la cinta soporta una carga estática de cizallamiento de 1000 g durante más de 10000 minutos.

Renuncia de responsabilidad

Los productos de tesa[®] demuestran su calidad en el día a día en condiciones exigentes y son sujetas a estrictos controles. Toda la información y datos técnicos arriba mencionados son suministrados en base a nuestro conocimiento y nuestra experiencia. Deberían ser considerados como valores promedios y no apropiados para una homologación. Por lo tanto tesa SE no puede dar garantías, explícita o implícitamente, incluyendo pero no limitando a cualquier garantía de comercialización o adecuación para un fin en particular. El usuario es responsable de determinar si los productos de tesa[®] son adecuados para una aplicación en particular y funcionan con los equipos de aplicación que tenga. En caso de duda, nuestro equipo técnico estará encantado de poder ayudarle.



Para más información sobre este producto, por favor visite la página <http://l.tesa.com/?ip=76555>