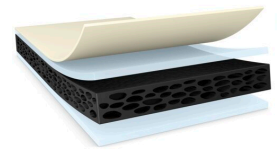




# tesa® 62624

## Información Producto



Cinta de espuma negra de alto rendimiento de doble cara de 200 µm

### Descripción del producto

tesa® 60624 es una cinta de espuma fina negra de doble cara. La cinta está provista de un adhesivo acrílico adherente.

### Características

- Grosor: 200 µm
- Fuerza de unión muy alta
- El soporte de espuma es muy adaptable, lo que proporciona una excelente resistencia a los golpes
- Mayor resistencia al empuje gracias al fuerte adhesivo de alto rendimiento
- Buena función de sellado frente a la humedad y el polvo
- Impermeabilidad

### Aplicaciones

- Montaje de paneles táctiles
- Montaje de lentes en teléfonos móviles
- Instalación de paneles LCD y cubiertas delanteras en portátiles
- Montaje en superficies irregulares y rugosas

### Información Técnica (valores promedio)

Los valores en esta sección deben considerarse representativos o típicos solamente y no deben usarse para propósitos de especificación.

### Construcción del producto

- |                       |                     |                 |        |
|-----------------------|---------------------|-----------------|--------|
| • Material de soporte | espuma PE           | • Espesor total | 200 µm |
| • Tipo de adhesivo    | acrílico modificado | • Color         | negro  |
| • Tipo de liner       | PET film            |                 |        |

### Propiedades / Valores de rendimiento

- |                           |          |   |       |
|---------------------------|----------|---|-------|
| • Elongación a la ruptura | 340 %    | • Resistencia al cortante (cizalladura) a 40 °C | bueno |
| • Fuerza de tensión       | 6.7 N/cm | • Resistencia al corte a 23°C                   | bueno |



# tesa® 62624

## Información Producto

### Adhesión a los valores

- |  |           |   |           |
|--|-----------|---|-----------|
| • Adhesión al ABS (inicial)                    | 11 N/cm   | • Adhesión a PC (inicial)                   | 14.5 N/cm |
| • Adhesión sobre ABS (después de 14 días)      | 14.5 N/cm | • Adhesión sobre PC (después de 14 días)    | 16 N/cm   |
| • Adhesión al Aluminio (inicial)               | 11.8 N/cm | • Adhesión a PMMA (inicial)                 | 15.8 N/cm |
| • Adhesión sobre Aluminio (después de 14 días) | 13.5 N/cm | • Adhesión sobre PMMA (después de 14 días)  | 16.5 N/cm |
| • Adhesión al Cristal (inicial)                | 15 N/cm   | • Adhesión al Metal (inicial)               | 13 N/cm   |
| • Adhesión sobre cristal (después de 14 días)  | 16 N/cm   | • Adhesión sobre Acero (después de 14 días) | 16 N/cm   |

### Renuncia de responsabilidad

Los productos de tesa® demuestran su calidad en el día a día en condiciones exigentes y son sujetas a estrictos controles. Toda la información y datos técnicos arriba mencionados son suministrados en base a nuestro conocimiento y nuestra experiencia. Deberían ser considerados como valores promedios y no apropiados para una homologación. Por lo tanto tesa SE no puede dar garantías, explícita o implícitamente, incluyendo pero no limitando a cualquier garantía de comercialización o adecuación para un fin en particular. El usuario es responsable de determinar si los productos de tesa® son adecuados para una aplicación en particular y funcionan con los equipos de aplicación que tenga. En caso de duda, nuestro equipo técnico estará encantado de poder ayudarle.



Para más información sobre este producto, por favor visite la página <http://l.tesa.com/?ip=62624>