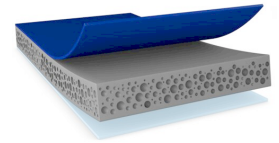




77708

Primerless Line



Información Producto

Cinta de espuma acrílica de doble cara de 0,8 mm para el montaje de accesorios exteriores de automóviles

Descripción del producto

tesa® ACX^{plus} 77708 es una cinta de espuma acrílica de 0,8 mm con un exclusivo diseño asimétrico de doble capa, recubierta en su cara abierta con un adhesivo para superficies de baja energía superficial. Puede ayudar a eliminar la imprimación en el proceso. Su adhesivo de alto rendimiento para superficies con baja energía superficial crea una unión eficaz y segura con accesorios típicos fabricados con plásticos como PP y PP/EPDM (de energía baja) y ABS (de energía media) sin imprimación.

Además, nuestro producto tiene excelentes propiedades adhesivas a barnices de unión fácil.

También disponible en grosores de 1,1 mm y 1,5 mm.

LSE: baja energía superficial, MSE: energía superficial media

Características

- Alto rendimiento en plásticos con baja energía superficial sin imprimación
- Adhesión al pelado excelente en superficies de PP incluso a temperaturas de aplicación de 5 °C
- Producto sin PFAS / PFOS
- Excelente nivel de unión justo después de la aplicación
- Unión con una estabilidad excelente a un rango más amplio de temperaturas.
- Aplicación eficaz y robusta
- Núcleo de espuma acrílica viscoelástica para compensar la diferente dilatación térmica de las piezas unidas
- Excelente humectación
- Alta resistencia a la humedad y los rayos UV
- Además, nuestro producto tiene excelentes propiedades adhesivas a barnices de unión fácil.
- Gracias a su núcleo de espuma acrílica viscoelástica, tesa® ACX^{plus} 77708 tiene la capacidad de absorber y disipar cargas dinámicas y estáticas.

Aplicaciones

tesa® ACX^{plus} 77708 Primerless Line es adecuada para instalar una amplia gama de accesorios en exteriores.

Entre estas aplicaciones se encuentran:

- Molduras laterales de la carrocería y embellecedores
- Emblemas
- Alerones
- Antenas
- Apliques de pilares

Para más información sobre este producto, por favor visite la página <http://l.tesa.com/?ip=77708>



77708

Primerless Line

Información Producto

Aplicaciones

Para garantizar el mejor rendimiento posible, nuestro objetivo es comprender completamente los requisitos de aplicación (incluidos las superficies involucradas) para recomendar el producto correcto.

Información Técnica (valores promedio)

Los valores en esta sección deben considerarse representativos o típicos solamente y no deben usarse para propósitos de especificación.

Construcción del producto

- | | | | |
|-----------------------|-----------------|-----------------|--------|
| • Material de soporte | espuma acrílica | • Espesor total | 800 µm |
| • Tipo de adhesivo | LSE | • Color | gris |

Propiedades / Valores de rendimiento

- | | | | |
|----------------------------|---------------|--------------------------------------|-------|
| • Rango de temperatura | -40 to +80 °C | • Resistencia al envejecimiento (UV) | bueno |
| • Resistencia a la humedad | muy bueno | | |

Adhesión a los valores

- | | | | |
|--|---------|--|---------|
| • Adhesión al ABS (inicial) | 23 N/cm | • Adhesión a PP (después de 3 días) | 30 N/cm |
| • Adhesión al ABS (después de 3 días) | 28 N/cm | • Adhesión al Metal (inicial) | 25 N/cm |
| • Adhesión al ABS (lado cubierto, después de 3 días) | 8 N/cm | • Adhesión al Metal (después de 3 días) | 31 N/cm |
| • Adhesión al ABS (lado cubierto, después de 3 días) | 12 N/cm | • Adhesión al Metal (lado cubierto, después de 3 días) | 25 N/cm |
| • Adhesión a PP (inicial) | 24 N/cm | • Adhesión al Metal (lado cubierto, inicial) | 12 N/cm |

Información adicional

- Resistencia estática al cizallamiento probada con cinta de 25 mm x 25 mm sobre acero, 200 g de peso
- Liner: PV15 = liner de película de HDPE siliconada en azul regio
- Rango de temperatura: los valores dependen de la carga



77708

Primerless Line

Información Producto

Renuncia de responsabilidad

Los productos de tesa® demuestran su calidad en el día a día en condiciones exigentes y son sujetas a estrictos controles. Toda la información y datos técnicos arriba mencionados son suministrados en base a nuestro conocimiento y nuestra experiencia. Deberían ser considerados como valores promedios y no apropiados para una homologación. Por lo tanto tesa SE no puede dar garantías, explícita o implícitamente, incluyendo pero no limitando a cualquier garantía de comercialización o adecuación para un fin en particular. El usuario es responsable de determinar si los productos de tesa® son adecuados para una aplicación en particular y funcionan con los equipos de aplicación que tenga. En caso de duda, nuestro equipo técnico estará encantado de poder ayudarle.



Para más información sobre este producto, por favor visite la página <http://l.tesa.com/?ip=77708>