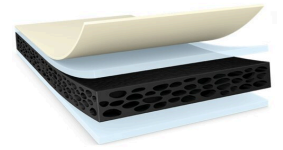




tesa® 64912

Información Producto



Cinta de espuma de PE de doble cara de 1,2 mm para el montaje sin imprimación de piezas exteriores e interiores de automóviles

Descripción del producto

tesa® 64912 es una cinta adhesiva de doble cara compuesta por un soporte de espuma de PE negra maleable y un adhesivo para superficies con baja energía superficial. Gracias a su grosor de 1,2 mm, es adecuada para montar soportes de sensores de aparcamiento en parachoques, así como pequeñas molduras decorativas exteriores e interiores.

El adhesivo presenta una alta adhesión inicial a barnices y plásticos con baja energía superficial, como PP y PP/EPDM, y con energía superficial media, como ABS y PC sin utilizar imprimación. Alcanza el máximo nivel de adhesión al pelado inmediatamente después de su aplicación. Además, ofrece un rendimiento casi óptimo a una temperatura de aplicación de tan solo 5 °C. El impresionante rendimiento frente al frío se debe a la amortiguación del soporte de espuma de PE, incluso a temperaturas inferiores a -40 °C.

Gracias a su alta adaptabilidad, la cinta garantiza una buena humectación y una unión segura también en superficies irregulares y compensa las tolerancias de diseño. El soporte de espuma de PE también hace que los bordes no sean pegajosos, por eso sus propiedades de transformación son excelentes, por ejemplo, para el troquelado. Además, la cinta combina una alta resistencia cohesiva con una densidad comparativamente baja, lo que contribuye positivamente a reducir el peso del diseño.

LSE: energía superficial baja

MSE: energía superficial media

Características

- Alta adherencia inicial a superficies con energía superficial baja y media sin imprimación
- Nivel de adhesión al pelado próximo al máximo inmediatamente después de la aplicación
- Buen rendimiento a una temperatura de aplicación mínima de 5 °C
- Soporte de espuma maleable para compensar las tolerancias de diseño o superficies irregulares
- Rendimiento fiable a altas temperaturas
- Excelentes propiedades para la industria de la transformación

Aplicaciones

tesa® 64912 es adecuada para el montaje de una amplia gama de pequeñas molduras y piezas exteriores e interiores. Para garantizar el mejor rendimiento posible, nuestro objetivo es comprender completamente los requisitos de aplicación (incluidos las superficies involucradas) para recomendar el producto correcto.

Entre estas aplicaciones se encuentran:

- Soportes de sensores de aparcamiento en parachoques
- Pequeños embellecedores exteriores e interiores
- Emblemas
- Letras sueltas para la clasificación de modelos de automóviles o datos de motores

Para más información sobre este producto, por favor visite la página
<http://l.tesa.com/?ip=64912>



tesa® 64912

Información Producto

Información Técnica (valores promedio)

Los valores en esta sección deben considerarse representativos o típicos solamente y no deben usarse para propósitos de especificación.

Construcción del producto

• Material de soporte	espuma PE	• Color	negro
• Tipo de adhesivo	especialidad	• Color del protector	marrón
• Tipo de liner	glassine	• Espesor del protector	69 µm
• Epesor total	1.2 mm		

Propiedades / Valores de rendimiento

• Elongación a la ruptura	400 %	• Fuerza de tensión	13 N/cm
---------------------------	-------	---------------------	---------

Adhesión a los valores

• Adhesión a PP (inicial)	20 N/cm	• Adhesión al Metal (inicial)	20 N/cm
• Adhesión sobre PP (después de 14 días)	20 N/cm	• Adhesión sobre Acero (después de 14 días)	20 N/cm

Información adicional

El soporte está hecho de espuma de PE/EVA.

Variantes de liner:

Papel glassine marrón PV0 (69 µm)

Adhesión al pelado:

inicial y después de 14 días: división de la espuma en acero y PP



tesa[®] 64912

Información Producto

Renuncia de responsabilidad

Los productos de tesa[®] demuestran su calidad en el día a día en condiciones exigentes y son sujetas a estrictos controles. Toda la información y datos técnicos arriba mencionados son suministrados en base a nuestro conocimiento y nuestra experiencia. Deberían ser considerados como valores promedios y no apropiados para una homologación. Por lo tanto tesa SE no puede dar garantías, explícita o implícitamente, incluyendo pero no limitando a cualquier garantía de comercialización o adecuación para un fin en particular. El usuario es responsable de determinar si los productos de tesa[®] son adecuados para una aplicación en particular y funcionan con los equipos de aplicación que tenga. En caso de duda, nuestro equipo técnico estará encantado de poder ayudarle.



Para más información sobre este producto, por favor visite la página
<http://l.tesa.com/?ip=64912>