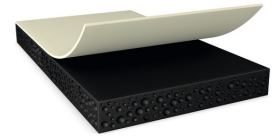




# tesa® 61058

## Información Producto



Cinta de doble cara de espuma acrílica flexible negra de 400 µm

### Descripción del producto

tesa® 61058 es una cinta negra de doble cara compuesta por una espuma acrílica negra con una alta absorción de impactos.

### Características

- Grosor: 400 µm
- Muy alto rendimiento ante choques
- Muy alta resistencia ante choques térmicos
- Fuerza de adherencia muy alta en una amplia gama de temperaturas
- Buenas propiedades antirrepulsión para evitar el levantamiento
- Impermeabilización
- Bloqueo de la luz

### Aplicaciones

- Montaje de pantallas o paneles táctiles para dispositivos electrónicos y sistemas de infoentretenimiento
- Compensación de tensiones mecánicas (por ejemplo, relleno de huecos y dilatación térmica)
- Montaje de diseños impermeables

### Información Técnica (valores promedio)

Los valores en esta sección deben considerarse representativos o típicos solamente y no deben usarse para propósitos de especificación.

### Construcción del producto

- |                       |                     |                         |                      |
|-----------------------|---------------------|-------------------------|----------------------|
| • Material de soporte | acrílico            | • Color                 | negro                |
| • Tipo de adhesivo    | acrílico modificado | • Color del protector   | transparente         |
| • Tipo de liner       | PET                 | • Espesor del protector | 75 µm                |
| • Espesor total       | 400 µm              | • Gramaje del protector | 105 g/m <sup>2</sup> |

### Surtido de productos

- Available thicknesses 200, 250, 300, 400



# tesa® 61058

## Información Producto

### Propiedades / Valores de rendimiento

- Resistencia a la temperatura a corto plazo 180 °C
- Resistencia a la temperatura a largo plazo 90 °C
- Resistencia al cortante (cizalladura) a 40 °C muy bueno
- Resistencia al envejecimiento (UV) muy bueno
- Transmitancia (380 - 780nm) < 0.001 %

### Adhesión a los valores

- Adhesión al Aluminio (inicial) 10 N/cm
- Adhesión al Aluminio (después de 3 días) 17 N/cm
- Adhesión al Cristal (inicial) 16.5 N/cm
- Adhesión al Cristal (después de 3 días) 19.5 N/cm
- Adhesión a PC (inicial) 15 N/cm
- Adhesión a PC (después de 3 días) 38.2 N/cm
- Adhesión al Metal (inicial) 17.5 N/cm
- Adhesión al Metal (después de 3 días) 21 N/cm

### Renuncia de responsabilidad

Los productos de tesa® demuestran su calidad en el día a día en condiciones exigentes y son sujetas a estrictos controles. Toda la información y datos técnicos arriba mencionados son suministrados en base a nuestro conocimiento y nuestra experiencia. Deberían ser considerados como valores promedios y no apropiados para una homologación. Por lo tanto tesa SE no puede dar garantías, explícita o implícitamente, incluyendo pero no limitando a cualquier garantía de comercialización o adecuación para un fin en particular. El usuario es responsable de determinar si los productos de tesa® son adecuados para una aplicación en particular y funcionan con los equipos de aplicación que tenga. En caso de duda, nuestro equipo técnico estará encantado de poder ayudarle.



Para más información sobre este producto, por favor visite la página <http://l.tesa.com/?ip=61058>