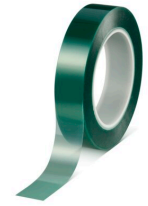




# tesa® 50600 Standard



## Información Producto

Cinta de pintar de doble cara de PET para temperaturas de hasta 220 °C con adhesivo de silicona

## Descripción del producto

tesa® 50600 es una cinta de pintar de doble cara verde-translúcida apta para altas temperaturas con soporte de poliéster y adhesivo de silicona. tesa® 50600 se utiliza para diversas aplicaciones, especialmente para enmascarar durante los procesos de recubrimiento en polvo, la protección de superficies y la unión o el empalme de materiales no polares. La cinta de pintar de doble cara tesa® 50600 también está disponible con liner.

## Características

- tesa® 50600 también está disponible con un liner especial de PET de 50 µm (50600 PV1)
- Eliminación sin residuos para aplicaciones de enmascarado y protección de superficies
- La cinta para altas temperaturas se caracteriza por su fácil aplicación y por su posterior retirada en una sola pieza y sin dejar residuos
- La cinta garantiza bordes de pintura nítidos y ofrece un excelente anclaje de la pintura
- El sistema adhesivo de silicona de la cinta de pintar de doble cara hace que sea extremadamente resistente al calor y le permite soportar temperaturas extremas de hasta 220 °C durante 30 minutos seguidos

## Aplicaciones

- tesa® 50600 es ideal para enmascarar las zonas que deben protegerse durante los procesos de recubrimiento en polvo
- La cinta para altas temperaturas puede soportar temperaturas de hasta 220 °C durante 30 minutos
- tesa® 50600 se utiliza para proteger las superficies y adherir o empalmar materiales no polares
- La cinta de pintar de doble cara se retira sin dejar residuos

## Información Técnica (valores promedio)

Los valores en esta sección deben considerarse representativos o típicos solamente y no deben usarse para propósitos de especificación.

## Construcción del producto

- |                       |          |                |       |
|-----------------------|----------|----------------|-------|
| • Material de soporte | PET      | • Epesor total | 80 µm |
| • Tipo de adhesivo    | silicona |                |       |

## Propiedades / Valores de rendimiento

- |                              |         |   |        |
|------------------------------|---------|---|--------|
| • Elongación a la ruptura    | 110 %   | • Hand tearability                      | bajo   |
| • Fuerza de tensión          | 75 N/cm | • Resistencia a la temperatura (30 min) | 220 °C |
| • Color en el borde definido | si      | • Tensión de ruptura dieléctrica        | 4000 V |
| • Fácil de quitar            | si      |   |        |

Para más información sobre este producto, por favor visite la página <http://l.tesa.com/?ip=50600>



# tesa<sup>®</sup> 50600 Standard

## Información Producto

### Adhesión a los valores

- Adhesión sobre acero 4 N/cm

## Renuncia de responsabilidad

Los productos de tesa<sup>®</sup> demuestran su calidad en el día a día en condiciones exigentes y son sujetas a estrictos controles. Toda la información y datos técnicos arriba mencionados son suministrados en base a nuestro conocimiento y nuestra experiencia. Deberían ser considerados como valores promedios y no apropiados para una homologación. Por lo tanto tesa SE no puede dar garantías, explícita o implícitamente, incluyendo pero no limitando a cualquier garantía de comercialización o adecuación para un fin en particular. El usuario es responsable de determinar si los productos de tesa<sup>®</sup> son adecuados para una aplicación en particular y funcionan con los equipos de aplicación que tenga. En caso de duda, nuestro equipo técnico estará encantado de poder ayudarle.



Para más información sobre este producto, por favor visite la página <http://l.tesa.com/?ip=50600>