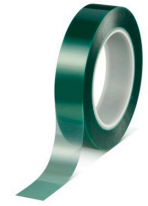




tesa® 50600 Standard



Información Producto

Cinta de enmascarar PET verde

Descripción del producto

tesa® 50600 es una cinta de enmascarar de color verde, resistente a altas temperaturas con soporte de poliéster de 80 µm y adhesivo de silicona.

Características

- tesa® 50600 también está disponible en un soporte especial de PET de 50 µm de grosor (50600 PV1)
- Capacidad de retirada sin residuos para aplicaciones de enmascaramiento y protección de superficies
- La cinta de alta temperatura se caracteriza por su fácil aplicación y su fácil retirada en una sola pieza sin dejar residuos
- La cinta permite obtener bordes de color nítidos y ofrece un excelente anclaje de la pintura.
- El sistema adhesivo de silicona de la cinta de enmascarar hace que la cinta sea extremadamente resistente al calor, soportando temperaturas extremas de hasta 220°C durante 30 minutos seguidos.
- Permite enmascarar áreas para evitar que se pinten, en procesos de pintura electrostática o procesos de electrolisis

Aplicación

- Permite enmascarar áreas que no se deben pintar en procesos de pintura electrostática o procesos de electrolisis

Información Técnica: (valores promedio)

Los valores en esta sección son considerados solamente como representativos o típicos y no deben usarse para propósitos específicos.

Composición del producto

- | | | | |
|-----------------------|----------|-----------------|-------|
| • Material de soporte | PET | • Espesor total | 80 µm |
| • Tipo de adhesivo | silicona | | |

Propiedades / Valores de rendimiento

- | | | | |
|---|---------|----------------------------------|--------|
| • Fácil de quitar | Si | • Color en el borde definido | si |
| • Resistencia a la temperatura (30 min) | 220 °C | • Hand tearability | bajo |
| • Elongación a la ruptura | 110 % | • Tensión de ruptura dieléctrica | 4000 V |
| • Resistencia a la rotura | 75 N/cm | | |

Adhesión a los valores

- | | |
|------------------------|--------|
| • Adhesión sobre acero | 4 N/cm |
|------------------------|--------|

Para más información sobre este producto, por favor visite la página <http://l.tesa.com/?ip=50600>



tesa[®] 50600 Standard

Información Producto

Información adicional

tesa[®] 50600 también está disponible en un soporte de poliéster especial.

Exclusión de responsabilidad

Los productos de tesa[®] demuestran su calidad en el día a día en condiciones exigentes y son sujetas a estrictos controles. Toda la información y datos técnicos arriba mencionados son suministrados en base a nuestro conocimiento y nuestra experiencia. Deberían ser considerados como valores promedios y no apropiados para una homologación. Por lo tanto tesa SE no puede dar garantías, explícita o implícitamente, incluyendo pero no limitando a cualquier garantía de comercialización o adecuación para un fin en particular. El usuario es responsable de determinar si los productos de tesa[®] son adecuados para una aplicación en particular y funcionan con los equipos de aplicación que tenga. En caso de duda, nuestro equipo técnico estará encantado de poder ayudarle.

Para más información sobre este producto, por favor visite la página <http://l.tesa.com/?ip=50600>