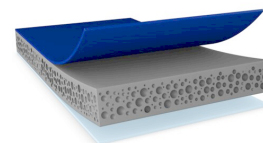


tesa® ACXplus 77708

Información De Producto



Cinta de espuma acrílica de doble faz de 0,8 mm para el montaje de piezas de fijación exterior automotriz

Descripción del producto

tesa® ACX^{plus} 77708 es una cinta de espuma acrílica de 0,8 mm con un diseño único de doble capa asimétrica, recubierta en el lado abierto con adhesivo para LSE. Puede ayudar a eliminar el uso de primer en el proceso. Su adhesivo de alto rendimiento para LSE genera una unión eficiente y segura en piezas típicas de fijación automotriz hechas de plásticos LSE (como PP y PP/EPDM) y MSE (como ABS) sin necesidad de primer.

Además, nuestro producto presenta excelentes propiedades adhesivas sobre lacas transparentes OEM fáciles de unir.

También disponible en espesores de 1,1 mm y 1,5 mm.

LSE: baja energía superficial, MSE: energía superficial media

Características

- Alto rendimiento en plásticos LSE sin necesidad de primer
- Adhesión superior al desprendimiento sobre sustratos de PP incluso a temperaturas de aplicación tan bajas como 5°C
- Producto libre de PFAS / PFOS
- Nivel de adhesión excelente justo después de la aplicación
- Estabilidad de adhesión excelente en un rango de temperaturas más amplio
- Aplicación eficiente y robusta
- Núcleo de espuma acrílica viscoelástico para compensar diferentes dilataciones térmicas de las piezas unidas
- Propiedad sobresaliente de "wet-out"
- Alta resistencia a la humedad y a los rayos UV
- Además, nuestro producto presenta excelentes propiedades adhesivas sobre lacas transparentes OEM fáciles de unir.
- Gracias a su núcleo de espuma acrílica viscoelástico, tesa® ACX^{plus} 77708 tiene la capacidad de absorber y disipar cargas dinámicas y estáticas.

Aplicación

tesa® ACX^{plus} 77708 Línea Sin Primer es apta para una amplia gama de aplicaciones de montaje de piezas de fijación exterior.

Ejemplos de aplicaciones:

- Molduras laterales de carrocería y molduras decorativas
- Emblemas
- Spoilers
- Antenas
- Aplicaciones para pilares

tesa® ACXplus 77708

Información De Producto

Aplicación

Para asegurar el máximo rendimiento posible, nuestro objetivo es comprender completamente su aplicación (incluidos los sustratos involucrados) para brindar la recomendación de producto adecuada.

Información Técnica: (valores promedio)

Los valores en esta sección son considerados solamente como representativos o típicos y no deben usarse para propósitos específicos.

Composición del producto

- | | | | |
|-----------------------|-----------------|-----------------|--------|
| • Material de soporte | espuma acrílica | • Espesor total | 800 µm |
| • Tipo de adhesivo | LSE | • Color | gris |

Propiedades / Valores de rendimiento

- | | | | |
|----------------------------|---------------|--------------------------------------|-------|
| • Rango de temperatura | -40 to +80 °C | • Resistencia al envejecimiento (UV) | bueno |
| • Resistencia a la humedad | muy bueno | | |

Adhesión a los valores

- | | | | |
|---|---------|---|---------|
| • Adhesión sobre ABS (inicial) | 23 N/cm | • Adhesión sobre PP (después de 3 días) | 30 N/cm |
| • Adhesión sobre ABS (después de 3 días) | 28 N/cm | • Adhesión sobre Acero (inicial) | 25 N/cm |
| • Adhesión sobre ABS (lado cubierto, después de 3 días) | 12 N/cm | • Adhesión sobre Acero (después de 3 días) | 31 N/cm |
| • Adhesión sobre ABS (lado cubierto, inicial) | 8 N/cm | • Adhesión sobre Acero (lado cubierto, después de 3 días) | 25 N/cm |
| • Adhesión sobre PP (inicial) | 24 N/cm | • Adhesión sobre Acero (lado cubierto, inicial) | 12 N/cm |

Información adicional

- Resistencia al cizallamiento estático probada con cinta de 25 mm x 25 mm sobre acero, peso de 200 g
- Liner: PV15 = liner de film de HDPE siliconado color azul real
- Rango de temperatura: los valores dependen de la carga

tesa® ACXplus 77708

Información De Producto

Disclaimer

Los productos de tesa® demuestran su calidad en el día a día en condiciones exigentes y son sujetas a estrictos controles. Toda la información y datos técnicos arriba mencionados son suministrados en base a nuestro conocimiento y nuestra experiencia. Deberían ser considerados como valores promedios y no apropiados para una homologación. Por lo tanto tesa SE no puede dar garantías, explícita o implícitamente, incluyendo pero no limitando a cualquier garantía de comercialización o adecuación para un fin en particular. El usuario es responsable de determinar si los productos de tesa® son adecuados para una aplicación en particular y funcionan con los equipos de aplicación que tenga. En caso de duda, nuestro equipo técnico estará encantado de poder ayudarle.



For latest information on this product please visit <http://l.tesa.com/?ip=77708>