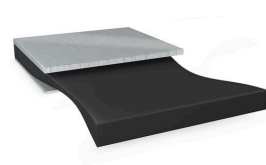


tesa® 76565

Información De Producto



Cinta de liberación elástica de 500 µm

Descripción del producto

Cinta adhesiva doble faz especializada para una fijación confiable de componentes durante toda la vida útil de un vehículo, con la característica adicional de liberar la unión cuando sea necesario, sin dejar residuos.

Nuestras soluciones Bond & Detach® ofrecen la posibilidad de reprocesar componentes de alto valor durante el proceso de producción, mejorando la eficiencia al reducir el tiempo, esfuerzo y costos de retrabajo o descarte. Además, tesa Bond & Detach® 76565 permite la separación de uniones durante o después de la vida útil del vehículo, posibilitando la reparación, reutilización o reciclaje de los componentes.

El mecanismo de liberación elástica que usamos para despegar Bond & Detach® no requiere calor, frío ni líquidos adicionales que puedan dañar materiales circundantes, y deja las superficies limpias y libres de residuos. Esto facilita la reutilización simple de componentes de alto valor previamente adheridos.

Su alta resistencia a la temperatura, humedad y rayos UV permite el uso en diversas aplicaciones automotrices, como el montaje de pantallas, fijación en componentes ADAS y sistemas de vehículos eléctricos. El color negro profundo elimina problemas de filtraciones de luz y brinda una presentación discreta en diseños flexibles y aplicaciones automatizadas.

Características

- Alta fuerza de adhesión inicial
- Alta resistencia a temperatura, humedad y rayos UV
- Remoción fácil y confiable incluso tras largos periodos de adherencia
- Bloqueo de luz
- Libre de PFAS

Aplicación

Los mercados objetivo para tesa Bond & Detach® 76565 son el montaje de displays automotrices, E-movilidad y sistemas ADAS. En general, se recomienda especialmente para el pegado de componentes de alto valor.

E-movilidad: Nuestro mecanismo de liberación elástica es apto para el sellado de baterías, tanto en montaje de celdas como de módulos.

Interior conectado: Las aplicaciones principales en interiores automotrices son el montaje de marcos de displays, montaje de retenes y montaje de FPC/PCB.

tesa® 76565

Información De Producto

Información Técnica: (valores promedio)

Los valores en esta sección son considerados solamente como representativos o típicos y no deben usarse para propósitos específicos.

Composición del producto

• Material de soporte	ninguno	• Color	Negro grafito
• Tipo de adhesivo	caucho sintético	• Color del protector	transparente
• Tipo de protector	siliconised PET	• Espesor del protector	75 µm
• Espesor total	500 µm	• Gramaje del protector	110 g/m ²

Información adicional

Para obtener nuestra hoja técnica informativa completa, por favor visitá nuestro sitio web

<https://www.tesa.com/en/industry/automotive/technology-trends/bond-and-detach-automotive.html>

Disclaimer

Los productos de tesa® demuestran su calidad en el día a día en condiciones exigentes y son sujetas a estrictos controles. Toda la información y datos técnicos arriba mencionados son suministrados en base a nuestro conocimiento y nuestra experiencia. Deberían ser considerados como valores promedios y no apropiados para una homologación. Por lo tanto tesa SE no puede dar garantías, explícita o implícitamente, incluyendo pero no limitando a cualquier garantía de comercialización o adecuación para un fin en particular. El usuario es responsable de determinar si los productos de tesa® son adecuados para una aplicación en particular y funcionan con los equipos de aplicación que tenga. En caso de duda, nuestro equipo técnico estará encantado de poder ayudarle.



For latest information on this product please visit <http://l.tesa.com/?ip=76565>