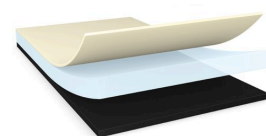


tesa® 58356

Información De Producto



Cinta de PET negra de 130µm adhesiva de un solo lado

Descripción del producto

tesa® 58356 es una cinta de PET negra de 130µm adhesiva de un solo lado, equipada con un soporte de PET negro de 100µm para garantizar una sobresaliente propiedad de aislamiento eléctrico. Su adhesivo acrílico modificado ofrece una fuerza de unión muy confiable durante las aplicaciones. El liner de PET transparente proporciona un manejo sencillo durante el proceso de corte.

Características

- Excelente protección de aislamiento eléctrico en baterías
- Adecuada para procesos automatizados
- Procesamiento confiable gracias a su liner y soporte resistentes
- Desempeño de confiabilidad sobresaliente según el entorno automotriz
- Cumple con RoHS y REACH
- Libre de halógenos

Aplicación

Aislamiento eléctrico de placas laterales de baterías y otros componentes de vehículos eléctricos.

Información Técnica: (valores promedio)

Los valores en esta sección son considerados solamente como representativos o típicos y no deben usarse para propósitos específicos.

Composición del producto

• Material de soporte	PET	• Espesor total	130 µm
• Tipo de adhesivo	acrílico modificado	• Color del protector	transparente
• Tipo de protector	PET film	• Espesor del protector	36 µm

Propiedades / Valores de rendimiento

• Elongación a la ruptura	154 %	• Resistencia al cortante (cizalladura) a 23 °C	muy bueno
• Resistencia a la rotura	165 N/cm	• Resistencia al cortante (cizalladura) a 40 °C	muy bueno
• Resistencia a la humedad	muy bueno	• Tensión de ruptura dieléctrica	13330 V
• Resistencia a la temperatura a largo plazo	125 °C		

tesa® 58356

Información De Producto

Adhesión a los valores

- | | | | |
|--|----------|---|-----------|
| • Adhesión sobre Aluminio (inicial) | 5.1 N/cm | • Adhesión sobre acero | 8 N/cm |
| • Adhesión sobre Aluminio (después de 14 días) | 7.2 N/cm | • Adhesión sobre Acero (después de 14 días) | 12.5 N/cm |

Disclaimer

Los productos de tesa® demuestran su calidad en el día a día en condiciones exigentes y son sujetas a estrictos controles. Toda la información y datos técnicos arriba mencionados son suministrados en base a nuestro conocimiento y nuestra experiencia. Deberían ser considerados como valores promedios y no apropiados para una homologación. Por lo tanto tesa SE no puede dar garantías, explícita o implícitamente, incluyendo pero no limitando a cualquier garantía de comercialización o adecuación para un fin en particular. El usuario es responsable de determinar si los productos de tesa® son adecuados para una aplicación en particular y funcionan con los equipos de aplicación que tenga. En caso de duda, nuestro equipo técnico estará encantado de poder ayudarle.



For latest information on this product please visit <http://l.tesa.com/?ip=58356>