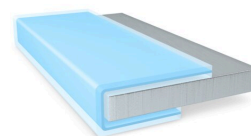


tesa® 58351

Información De Producto



tesa® 58351 es una cinta fílmica de PET transparente de 73 µm de una sola cara.

Descripción del producto

El adhesivo acrílico modificado le otorga a este producto una muy buena fuerza de pelado y una sobresaliente propiedad anti-repulsión. El respaldo fílmico de PET transparente de 23µm ofrece excelente aislamiento eléctrico. El liner de glassine asegura que pueda ser desprendido fácilmente sin dejar residuos de adhesivo. Cumple con los estrictos requisitos ambientales y de durabilidad a largo plazo de la industria automotriz.

Aplicación

- Aislamiento eléctrico con propiedad anti-repulsión

Información Técnica: (valores promedio)

Los valores en esta sección son considerados solamente como representativos o típicos y no deben usarse para propósitos específicos.

Composición del producto

- | | | | |
|-----------------------|---------------------|-------------------------|---------------------|
| • Material de soporte | PET | • Color del protector | blanco/rojo logo |
| • Tipo de adhesivo | acrílico modificado | • Espesor del protector | 71 µm |
| • Tipo de protector | glassine | • Gramaje del protector | 69 g/m ² |
| • Espesor total | 73 µm | | |

Propiedades / Valores de rendimiento

- | | | | |
|----------------------------|-----------|----------------------------------|--------|
| • Cortocircuito | 6.5 KV | • Tensión de ruptura dieléctrica | 6500 V |
| • Resistencia a la humedad | muy bueno | | |

Adhesión a los valores

- | | | | |
|--|----------|---|----------|
| • Adhesión sobre Aluminio (inicial) | 4.5 N/cm | • Adhesión sobre PC (después de 14 días) | 6 N/cm |
| • Adhesión sobre Aluminio (después de 14 días) | 6.3 N/cm | • Adhesión sobre Acero (inicial) | 5 N/cm |
| • Adhesión sobre PC (inicial) | 3.3 N/cm | • Adhesión sobre Acero (después de 14 días) | 7.9 N/cm |

tesa® 58351

Información De Producto

Disclaimer

Los productos de tesa® demuestran su calidad en el día a día en condiciones exigentes y son sujetas a estrictos controles. Toda la información y datos técnicos arriba mencionados son suministrados en base a nuestro conocimiento y nuestra experiencia. Deberían ser considerados como valores promedios y no apropiados para una homologación. Por lo tanto tesa SE no puede dar garantías, explícita o implícitamente, incluyendo pero no limitando a cualquier garantía de comercialización o adecuación para un fin en particular. El usuario es responsable de determinar si los productos de tesa® son adecuados para una aplicación en particular y funcionan con los equipos de aplicación que tenga. En caso de duda, nuestro equipo técnico estará encantado de poder ayudarle.



For latest information on this product please visit <http://l.tesa.com/?ip=58351>