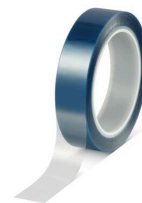


tesa® 58344

Información De Producto



tesa® 58344

Descripción del producto

es una cinta de película PET azul de una cara de 90µm.

El respaldo de PET azul de 75µm ofrece excelentes propiedades de aislamiento eléctrico. El liner de PET asegura que puede retirarse fácilmente sin dejar residuos de adhesivo y proporciona buena capacidad de conversión.

Características

- Excelente propiedad de aislamiento eléctrico.
- Adhesión adecuada en piezas metálicas.
- Buena capacidad de conversión
- Libre de halógenos

Aplicación

- Aislamiento eléctrico en piezas metálicas.

Información Técnica: (valores promedio)

Los valores en esta sección son considerados solamente como representativos o típicos y no deben usarse para propósitos específicos.

Composición del producto

• Material de soporte	PET	• Espesor total	90 µm
• Tipo de adhesivo	acrílico modificado	• Color	azul
• Tipo de protector	PET	• Color del protector	transparente

Propiedades / Valores de rendimiento

• Elongación a la ruptura	140 %	• Resistencia a la temperatura	muy bueno
• Resistencia a la rotura	100 N/cm	• Resistencia a la temperatura a largo plazo	125 °C
• Adecuado para troquelar	si	• Tensión de ruptura dieléctrica	12000 V

Adhesión a los valores

• Adhesión sobre Aluminio (inicial)	5 N/cm	• Adhesión sobre Acero (inicial)	7 N/cm
-------------------------------------	--------	----------------------------------	--------

tesa® 58344

Información De Producto

Disclaimer

Los productos de tesa® demuestran su calidad en el día a día en condiciones exigentes y son sujetas a estrictos controles. Toda la información y datos técnicos arriba mencionados son suministrados en base a nuestro conocimiento y nuestra experiencia. Deberían ser considerados como valores promedios y no apropiados para una homologación. Por lo tanto tesa SE no puede dar garantías, explícita o implícitamente, incluyendo pero no limitando a cualquier garantía de comercialización o adecuación para un fin en particular. El usuario es responsable de determinar si los productos de tesa® son adecuados para una aplicación en particular y funcionan con los equipos de aplicación que tenga. En caso de duda, nuestro equipo técnico estará encantado de poder ayudarle.



For latest information on this product please visit <http://l.tesa.com/?ip=58344>