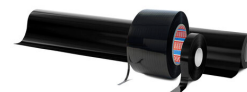


tesa® 58330

Información De Producto



Cinta PET negra de 55 µm s/s para aplicaciones de aislamiento eléctrico

Descripción del producto

tesa® 58330 es una cinta PET negra de 55µm de un solo lado con un adhesivo acrílico que ha sido específicamente diseñada para el aislamiento eléctrico de componentes de baterías

Características

- Alta rigidez dieléctrica para garantizar un aislamiento eléctrico confiable.
- Perfil delgado para aplicaciones con limitaciones de espacio.
- Baja huella de CO₂, sin solventes.
- Diseñada con liner de PET para automatización.
- Color negro que permite la detección visual en producción.

Aplicación

- Aislamiento eléctrico de componentes de baterías de vehículos eléctricos

Información Técnica: (valores promedio)

Los valores en esta sección son considerados solamente como representativos o típicos y no deben usarse para propósitos específicos.

Composición del producto

- | | | | |
|-----------------------|----------|-------------------------|--------------|
| • Material de soporte | PET film | • Espesor total | 55 µm |
| • Tipo de adhesivo | acrílico | • Color del protector | transparente |
| • Tipo de protector | PET film | • Espesor del protector | 30 µm |

Propiedades / Valores de rendimiento

- | | |
|---------------------------|------|
| • Elongación a la ruptura | 70 % |
|---------------------------|------|

Adhesión a los valores

- | | | | |
|-------------------------------------|--------|------------------------|--------|
| • Adhesión sobre Aluminio (inicial) | 6 N/cm | • Adhesión sobre acero | 7 N/cm |
|-------------------------------------|--------|------------------------|--------|

tesa® 58330

Información De Producto

Disclaimer

Los productos de tesa® demuestran su calidad en el día a día en condiciones exigentes y son sujetas a estrictos controles. Toda la información y datos técnicos arriba mencionados son suministrados en base a nuestro conocimiento y nuestra experiencia. Deberían ser considerados como valores promedios y no apropiados para una homologación. Por lo tanto tesa SE no puede dar garantías, explícita o implícitamente, incluyendo pero no limitando a cualquier garantía de comercialización o adecuación para un fin en particular. El usuario es responsable de determinar si los productos de tesa® son adecuados para una aplicación en particular y funcionan con los equipos de aplicación que tenga. En caso de duda, nuestro equipo técnico estará encantado de poder ayudarle.



For latest information on this product please visit <http://l.tesa.com/?ip=58330>