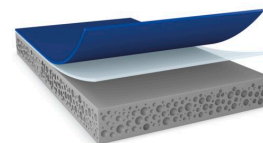


tesa® ACXplus 77311

Información De Producto



Cinta de espuma acrílica doble faz de 1,1 mm para el montaje de piezas exteriores automotrices

Descripción del producto

tesa® ACX^{plus} 77311 es una cinta de espuma acrílica doble faz para el montaje de piezas accesorias exteriores en la industria automotriz. Es un producto de diseño de doble capa, recubierto en la cara exterior con adhesivo acrílico.

Además, nuestro producto también presenta excelentes propiedades adhesivas en diferentes tipos de pinturas de terminación OEM. Gracias a su núcleo de espuma acrílica viscoelástica, tesa® ACX^{plus} 77311 es capaz de absorber y disipar cargas dinámicas y estáticas.

Características

- Excelente estabilidad de adhesión con varios tipos de lacas de terminación
- Producto libre de PFAS / PFOS
- Aplicación eficiente y robusta en OEM
- Núcleo viscoelástico de espuma acrílica que compensa la distinta dilatación térmica de las partes adheridas
- Excelente capacidad de humectación
- Alta resistencia a la humedad y a los rayos UV

Aplicación

tesa® ACX^{plus} 77311 es apta para una amplia variedad de aplicaciones de montaje exterior permanente como:

- * Molduras laterales y apliques decorativos
- * Emblemas
- * Spoilers
- * Antenas
- * Apliques de parante

Para garantizar el mayor rendimiento posible, nuestro objetivo es comprender completamente su aplicación para poder recomendarle el producto adecuado.

tesa® ACXplus 77311

Información De Producto

Información Técnica: (valores promedio)

Los valores en esta sección son considerados solamente como representativos o típicos y no deben usarse para propósitos específicos.

Composición del producto

• Material de soporte	Espuma acrílica	• Espesor total	1100 µm
• Tipo de adhesivo	acrílico	• Color	gris
• Tipo de protector	PE		

Información adicional

- Resistencia al cizallamiento estático probada con cinta de 25 mm x 25 mm sobre acero, con peso de 200 g
- PV 15 = film HDPE siliconado azul royal
- Rango de temperatura: los valores dependen de la carga

Disclaimer

Los productos de tesa® demuestran su calidad en el día a día en condiciones exigentes y son sujetas a estrictos controles. Toda la información y datos técnicos arriba mencionados son suministrados en base a nuestro conocimiento y nuestra experiencia. Deberían ser considerados como valores promedios y no apropiados para una homologación. Por lo tanto tesa SE no puede dar garantías, explícita o implícitamente, incluyendo pero no limitando a cualquier garantía de comercialización o adecuación para un fin en particular. El usuario es responsable de determinar si los productos de tesa® son adecuados para una aplicación en particular y funcionan con los equipos de aplicación que tenga. En caso de duda, nuestro equipo técnico estará encantado de poder ayudarle.



For latest information on this product please visit <http://l.tesa.com/?ip=77311>