

# Montážny návod Hliníkový teleskopický rám do okna so sietkou proti hmyzu

## Popis dielov Obsah balenia

- 2 x vnútorný profil krátky A1 a vonkajší profil krátky B1
- 2 x vnútorný profil dlhý A1 a vonkajší profil dlhý B1
- 4 x rohové spojky C
- 2 x závesné háčiky krátke E
- 2 x závesné háčiky krátke E
- 1 x sieťovina F
- 2 x upevňovacia guma krátka G1
- 4 x upevňovacia guma dlhá G2
- 2 x zábrana teleskopu krátka H1
- 2 x zábrana teleskopu dlhá H2
- 2 x priehľadné úchyty I
- 4 x krytky na rohové spojky J
- 4 x samolepiace fixačné prúžky K
- 1 x vymedzovacia podložka L
- 1 x prítlačná špachtľa M

**Poznámka:** Čítajte prosím starostlivo text sprevádzajúci ilustrácie!

Montážny video návod môžete zhladiť na tejto adrese:  
[www.tesa.com/help/insect-stop-teleskop](http://www.tesa.com/help/insect-stop-teleskop)

1. Nastavte potrebnú šírku závesných háčikov dľa skutočnej hrúbky okenného rámu  
Všetky čtyri háčiky možno do správnej šírky ohnúť na spodnej strane rámu okna

**Obr. 1a**  
Príprava a montáž rohovej spojky a správne ohnutie závesných háčikov U1 / U2 (spodná strana rámu) a O1 / O2 (horná strana rámu)  
- Vložte závesný háčik D do otvoru v rohovej spojke C. Potom celú zostavu priložte k spodnému pravému rohu okenného rámu (z pohľadu z vonkajšej strany)

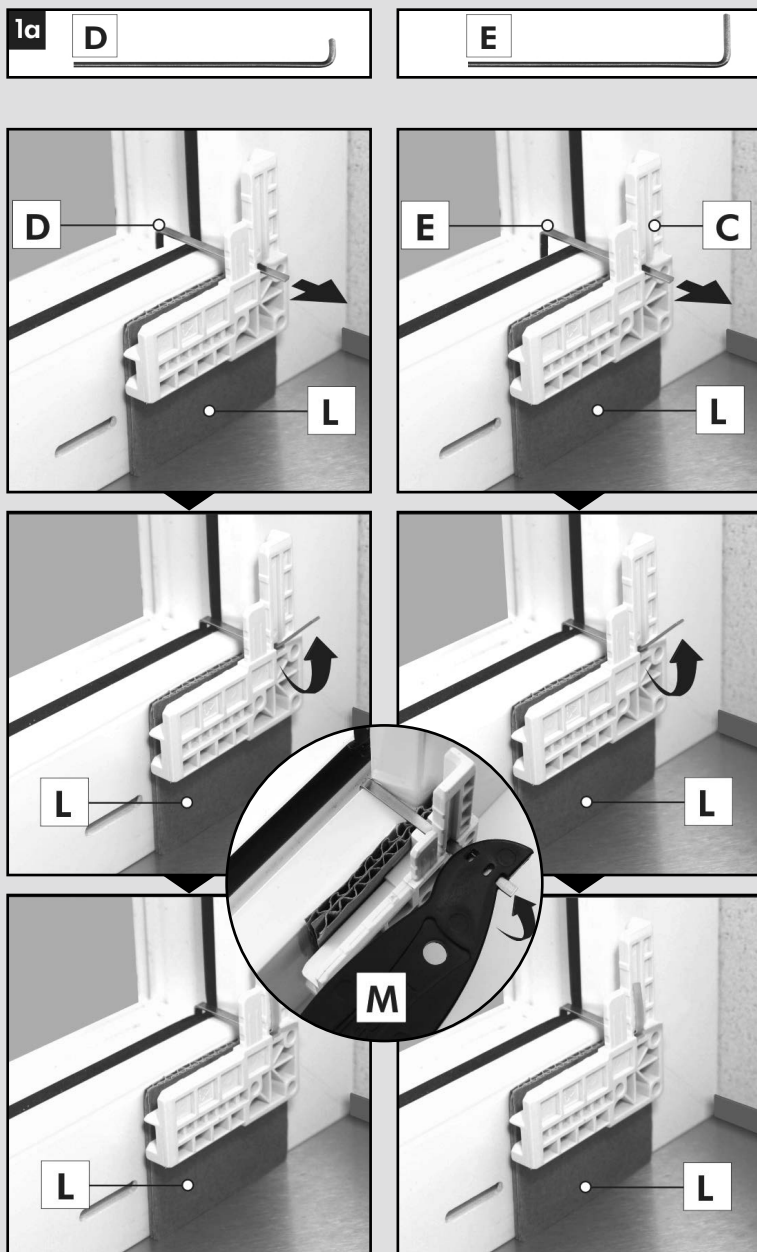
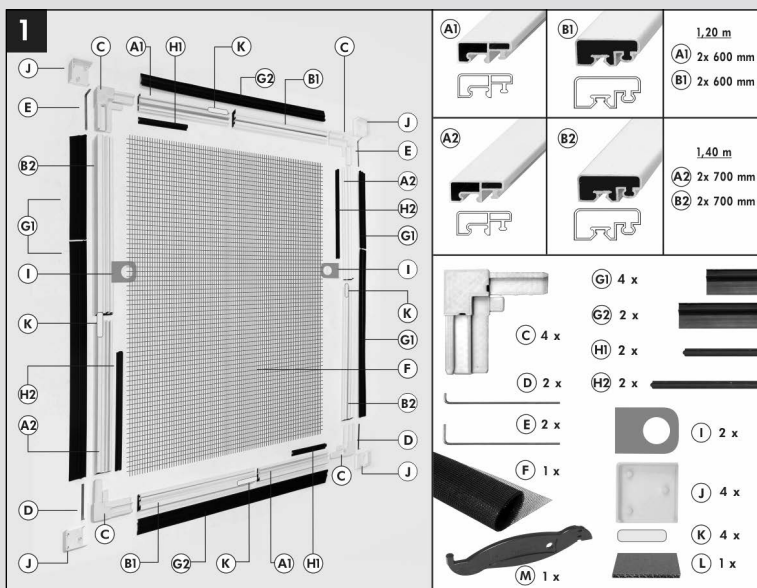
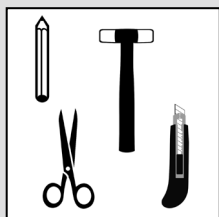
**Dôležité:** Hladká strana rohovej spojky musí smerovať k okennému rámu! Umiestnite rohový spojku C na miesto, užšou stranou smerom hore. Medzi rohový spojku a rám vložte vymedzovacia podložku L. Nastavte závesný háčik na potrebnú dĺžku a vyčnievajúcu časť ohnite pomocou prítlačnej špachtle M smerom hore, čo najviac do uhla 90°.

**POZOR NA POŠKODENIE!** Dajte pri ohýbaní závesného háčika pozor na gumové tesnenie na ráme okna, aby nedošlo k jeho poškodeniu. Neváhajte použiť silu pri ohýbaní háčika: háčik sa nezlomí (ohnutá časť bude následne vložená do hliníkového profilu rámu, je teda nutné aby bola ohnutá čo najviac do uhla 90°)  
- Rohová spojka s háčikom D vytvorí kompletnú zostavu U1.  
Tento postup opakujte s druhou rohovou spojkou C a závesným háčikom E – dlhší háčik – pre vytvorenie zostavy O1.

Obsahuje drobné časti, ktoré je možné prehliťnúť.



Potrebné náradie:



# Montážny návod Hliníkový teleskopický rám do okna so sieťkou proti hmyzu

**Obr. 1b**

- Vložte závesný háčik D do otvoru v rohovej spojke C. Potom celú zostavu priložte k spodnému ľavému rohu okenného rámu (z pohľadu z vonkajšej strany)
- Umiestnite rohové spojky C užšou stranou smerom hore.
- Háčik ohnite rovnako ako v odstavci 1a. Týmto pripravíte zostavu U2.
- Nakoniec pripravte pomocou závesného háčika E a rohovej spojky C zostavu O2.

**Obr. 1c**

Zostava O1 a O2 = horné rohové spojky rámu s dlhým háčikom (C+E)  
Zostava U1 a U2 = dolné rohové spojky rámu s krátkym háčikom (C + D)

## 2. Spojte profily do teleskopu a zostavte rám

Vyberte pre aký druh okna bude rám zostavený - na výšku či na šírku.

**Obr. 2a:** Rozmer okna na výšku:  $H > B$   
**Obr. 2b:** Rozmer okna na šírku:  $H < B$

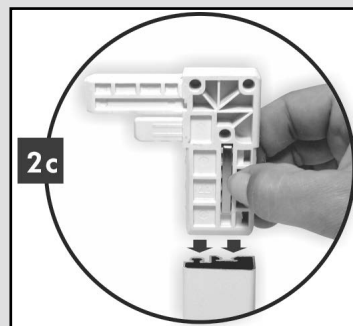
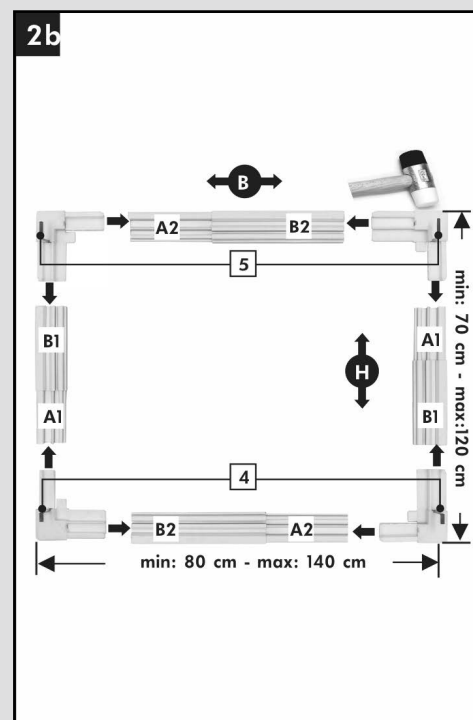
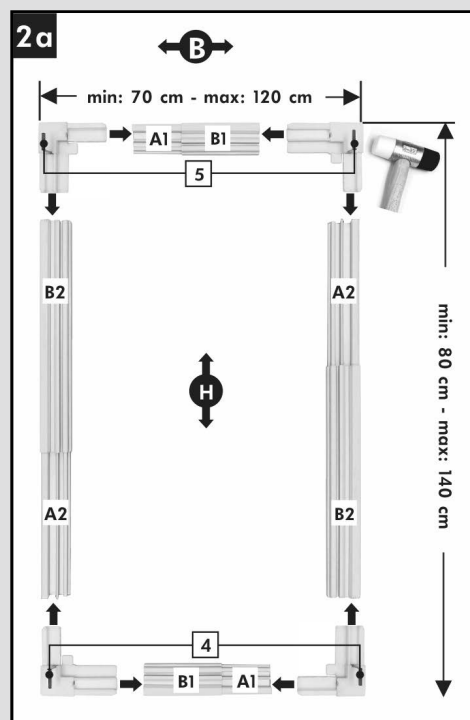
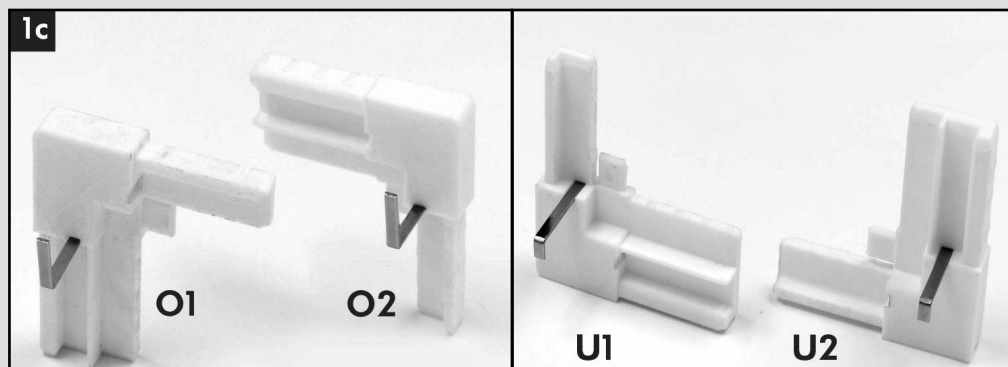
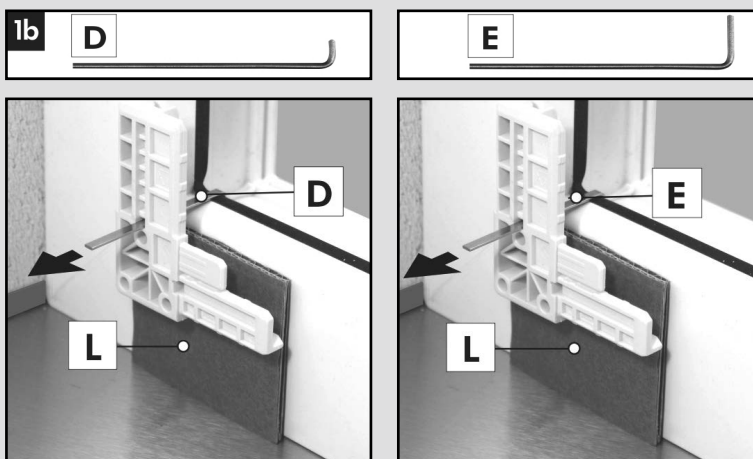
- Stlačte ohnutú časť závesného háčika v rohovej spojke C a zostavu vložte do hliníkového profilu.

**DÔLEŽITÉ:** Uistite sa, že ohnutá časť závesného háčika je celá vložená do profilu!

- Pomocou gumovej paličky doklepnite do roviny rohové spojky do profilu.
- V prípade že rohová spojka ide zasunúť len obtiažne, použite pre zatlačenie drevený kolík, cez ktorý spojku priklepnete. Tento kolík zabráni poškodeniu spojky. Týmto spôsobom spojte najskôr všetky rohové spojky s dvoma zodpovedajúcimi profilmi.
- Až potom spojte vnútornú a vonkajšiu časť teleskopu do seba a vytvorte obdĺžnikový rám.

**DÔLEŽITÉ:** Pokiaľ bude rám umiestnený na výšku, musia byť rohové zostavy O1 a O2 s dlhšími háčikmi umiestnené na hornej strane rámu a zostavy U1 a U2 na spodnej strane.

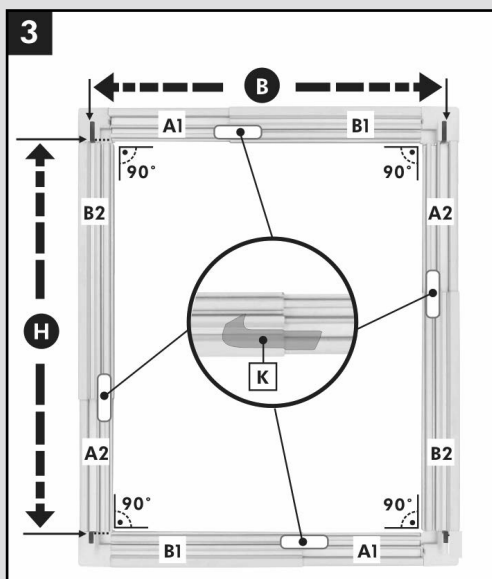
V tomto prípade všetky háčiky zvierajú pravý uhol k rámu.



# Montážny návod Hliníkový teleskopický rám do okna so sieťou proti hmyzu

## 3. Upravte rám na veľkosť okna

Poznámka: V tomto kroku je doporučená pomoc druhej osoby



### -Obr. 3a

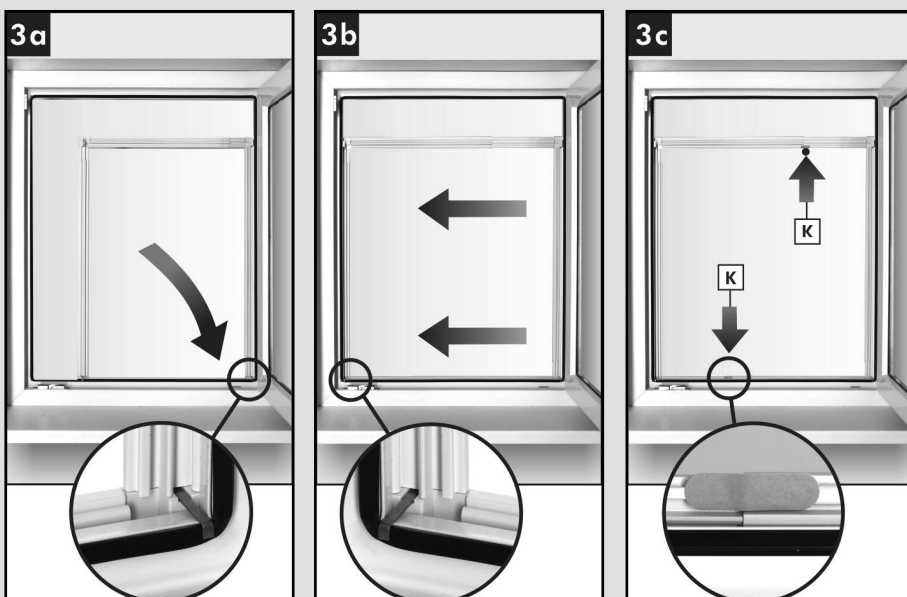
- Umiestnite rám do okna, v prípade nutnosti využite pomoc druhej osoby.  
- Nasadte rohové zostavy U1 / U2 s háčikmi na spodnú hranu rámu.

### -Obr. 3b

Roztiahnite teleskop rámu vo vodorovnom smere do maxima tak, aby obidva závesné háčiky U1 a U2 dosadly do oboch koncov okna.

### -Obr. 3c

Fixáciu vodorovných profilov teleskopu prevediete nalepením fixačných prúžkov K, najlepšie za pomoci druhej osoby.

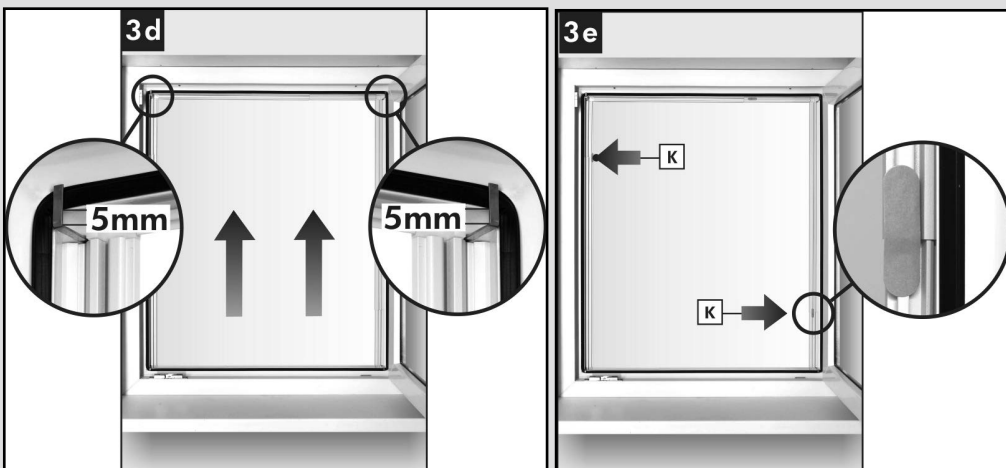


### -Obr. 3d

- Potom vytiahnete teleskopický rám hore v zvislom smere čo najviac je to možné.  
**Dôležité:** medzi oknom a závesným háčikom je nutné nechať medzeru 5mm, ktorá bude slúžiť pre ľahké sňatie rámu z okna.

### -Obr. 3e

Zvislé teleskopické profily zaistíte proti zloženiu pomocou fixačných prúžkov K, najlepšie za pomoci druhej osoby. Nakoniec opatrne zložte teleskopický rám z okna.



# Montážny návod Hliníkový teleskopický rám do okna so sieťou proti hmyzu

## 4. Spevnenie rámu

### Obr. 4:

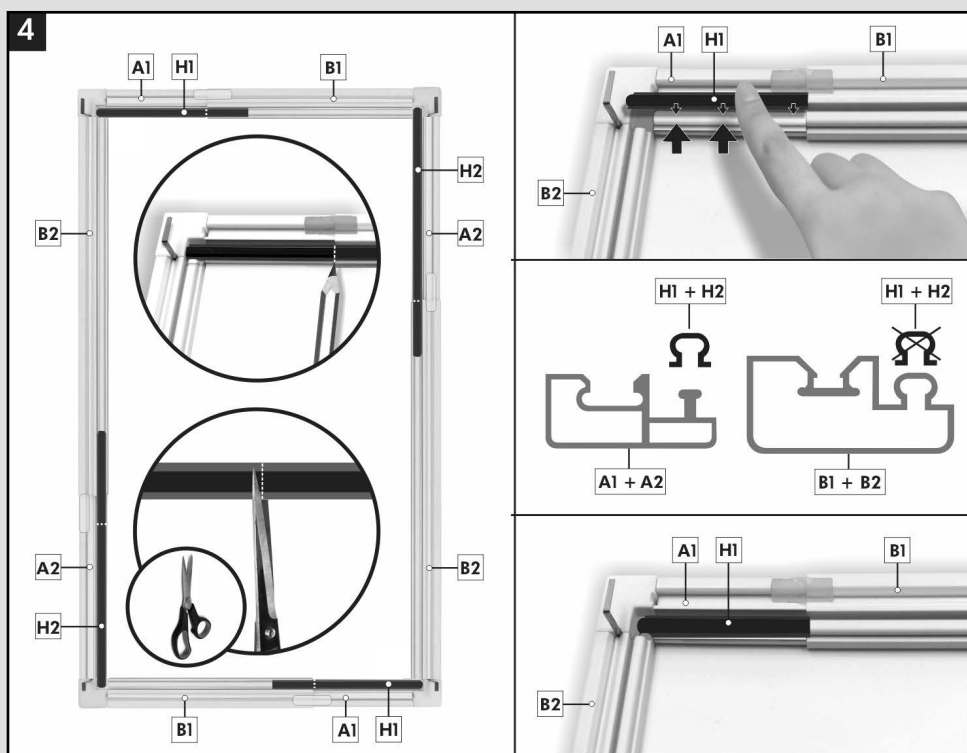
Vyznačte si pomocou ceruzky potrebnú dĺžku krátkej zábrany H1 podľa dĺžky vnútorného profilu A1 a odrežte prebytočnú časť. Potom zábranu zatlačte na miesto do profilu.

Vyznačte si pomocou ceruzky potrebnú dĺžku dlhej zábrany H2 podľa dĺžky vnútorného profilu A2 a odrežte prebytočnú časť. Potom zábranu zatlačte na miesto do profilu.

Doporučujeme: Pre odrezanie použite pevné nožnice, napr. záhradnícke, či ostrý rezák na koberce!

Doporučujeme:

Pred rezaním zábran skontrolujte správny rozmer teleskopického rámu tak, že ho nasadíte do okna a overíte si že všetko sedí. Rovnakým spôsobom rám skontrolujte aj po vložení zábran teleskopu. Pre istotu nechajte na ráme nalepené fixačné prúžky K.



## 5. Odmerajte si upevňovaciu gumu, ale ešte ju nazatlačajte

### Obr. 5:

- H>B:

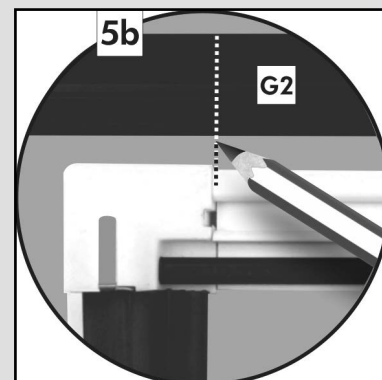
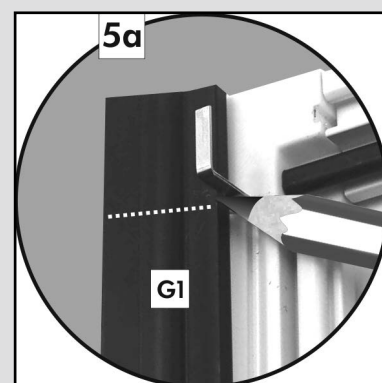
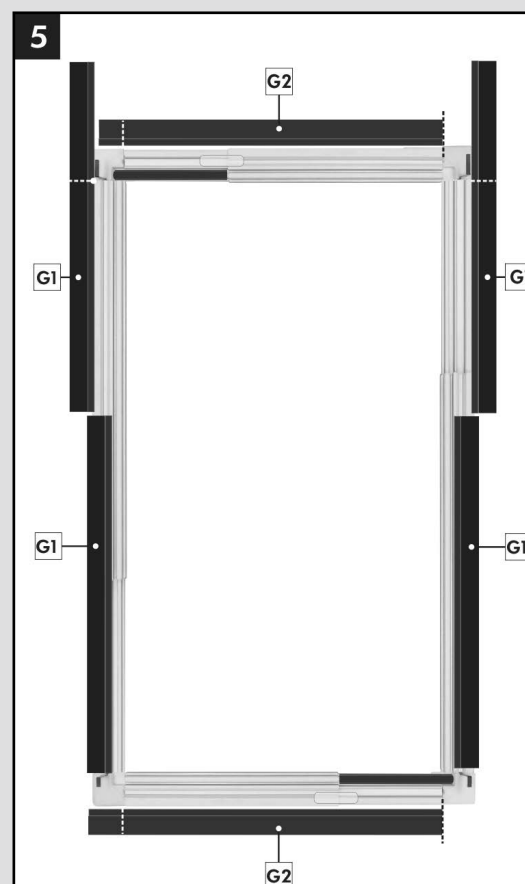
Upevňovacia guma, na sieťovinu krátka G1 je určená pre zvislé profily, guma dlhá G2 je pre vodorovné profily.

- Priložte krátku gumu G1 na zvislú hranu rámu, vyznačte si ceruzkou potrebnú dĺžku a odrežte (5a)

- Priložte dlhú gumu G2 na vodorovnú hranu rámu, vyznačte si ceruzkou potrebnú dĺžku a odrežte (5b)

Upevňovacia guma slúži k utesneniu rámu okna a k pevnému uchytieniu sieťoviny.

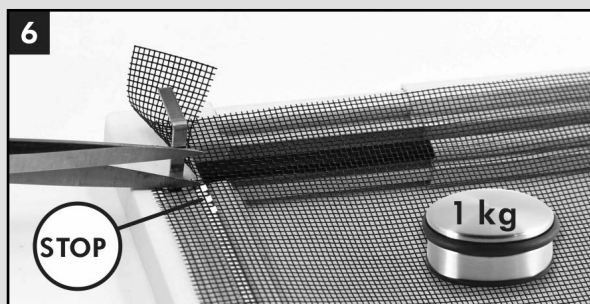
Pokiaľ je vaše okno na šírku, postupujte presne opačne.



## Montážny návod Hliníkový teleskopický rám do okna so sieťou proti hmyzu

### 6. Odstrihnite sieťovinu na potrebnú dĺžku

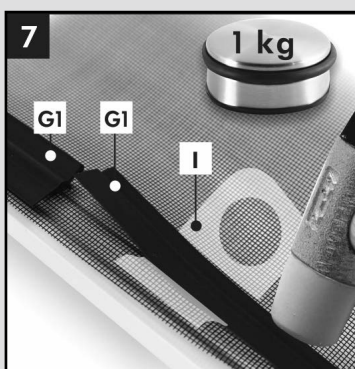
Vložte sieťovinu F do rámu, upevnite ju pomocou závažia a ustrihnite ju vo všetkých štyroch rohoch rámu. Nestrihajte ju príliš ďaleko od hrany!



### 7. Upevnite sieťovinu k rámu, pridajte priehľadné úchyty

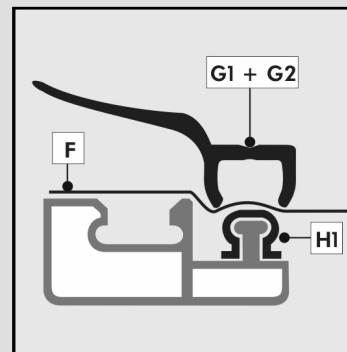
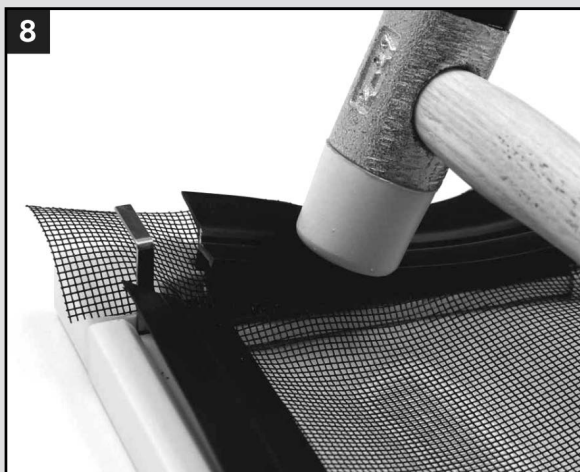
Položte na sieťovinu upevňovaciu gumu G1 a mierne ju pritlačte. V prípade nutnosti použite na zatlačenie gumovú paličku. Rám behom vtlačania položte na rovnú plochu, príp. použite podložku aby nedošlo k poškodeniu jeho laku.

**Nezabudnite:** Priehľadné úchyty vložte a vtlačte približne do polovice zvislej hrany rámu medzi sieť a pripevňovaciu gumu G1.



### 8. Vypnutie sieťoviny

Vypnite sieťovinu F pomocou upevňovacích gúm G1 a G2. Najskôr celkom upevnite jednu stranu tým, že na pevno pritlačíte upevňovaciu gumu. Potom pritlačte opačnú stranu. Zabráňte tým krúteniu rámu.



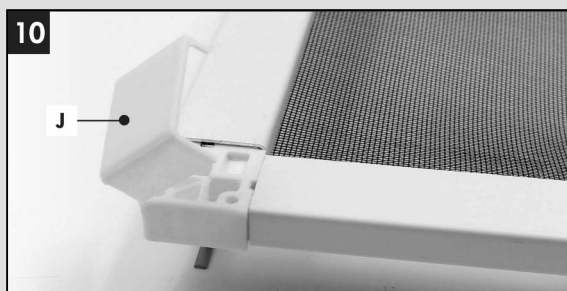
### 9. Odrežte prebytočnú sieťovinu

- Odrežte prebytočnú sieťovinu  
Jednoducho odhrňte tesniacu gumu na stranu, umiestnite ostrý nôž s krátkym ostrím do medzery medzi gumou a profilom. Dejte pozor, aby pri rezaní nedošlo k poškodeniu tesniacej gumy.



## Montážny návod Hliníkový teleskopický rám do okna so sieťou proti hmyzu

**10. Nasadíte rohové krytky**  
Nasadíte rohové krytky J na všetky štyri  
rohové spojky (lahko pritlačte).



**11. Zaveste rám so sieťou do okna**

**Obr. 11:**

- Nakloňte rám na bok a vytiahnite ho z  
okna. Pokiaľ to nezvládnete, požiadajte  
inú osobu o pomoc..

**Obr. 12:**

- Nasadíte najskôr hornú hranu rámu na  
okno.

**Obr. 12a:**

- Nasadíte hornú hranu rámu na okno a  
pritlačte čo najviac k rámu.

- Následne priklopte dolnú hranu rámu  
sietí k rámu okna (12b) a spustíte celý  
rám so sieťou dole (12c). Dosadnutím  
dolnej hrany rámu sa sieť upevní.

