

Instruções de montagem · tesa SBS Furniture



- A** Clips EAN · 8x | **B** Gancho · 8x | **C** Divisórias de produto · 8x | **D** + **E** Embalagens NIVEA · 1x cada | **F** Suporte para as embalagens NIVEA · 1x | **G** Etiqueta · 1x | **H** Painel de rodapé · 2x | **I** Autocolante para rodapé · 1x

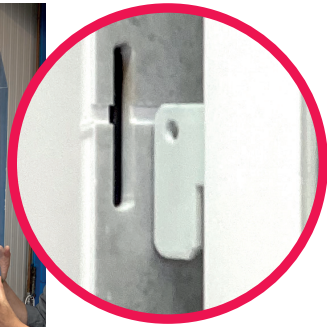


1 Retirar a protecção de navegação de debaixo da capota e retirá-la cuidadosamente do visor. Para o fazer, primeiro soltar o parafuso na parte superior. **Atenção, risco de quebra!**



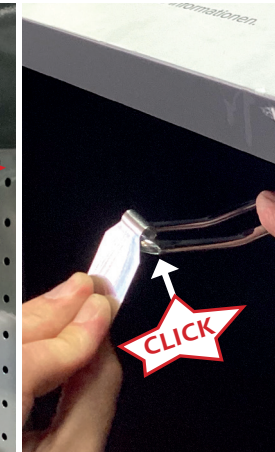
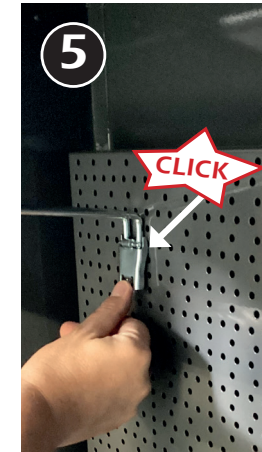
2 Colocar o suporte (F) sobre as embalagens NIVEA (D/E) e prendê-las ao cesto como mostrado. Prender também a etiqueta de pendurar (G).

Instruções de montagem · tesa SBS Furniture

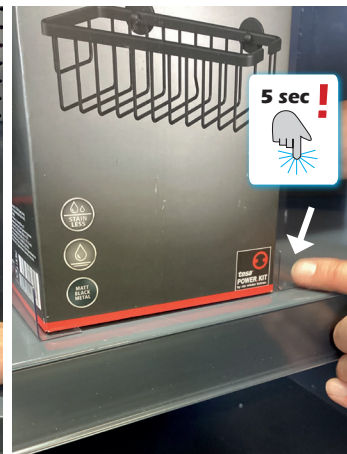
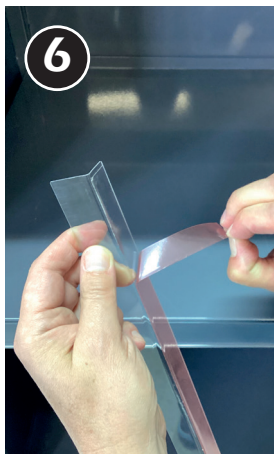


Pendurar cuidadosamente a cabine e aparafusá-la novamente por cima. Por favor, certifique-se de que a cabine encaixa correctamente na parede traseira e que está nivelada com o chão do „duche“.

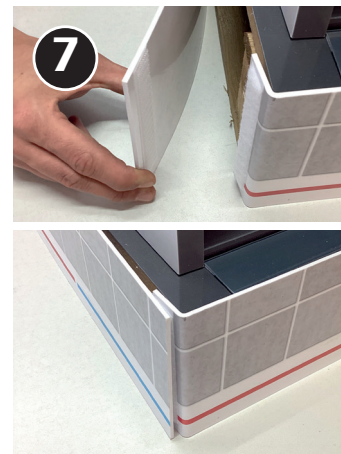
Pendurar a prateleira na altura desejada. Podem ser encontrados no chão do expositor.



Colocar os ganchos (B) ao painel posterior e os clips EAN (A) aos ganchos.



Retirar a película protectora das divisórias de produto (C) e fixa-las nas prateleiras. Utilizar os produtos desejados como medida entre divisórias e certificar-se de que cola as divisórias de produto a direito.



Cobrir a palete com os dois painéis de rodapé (H) fixando-as com a fita hook&loop..



Opcionalmente, colocar o autocolante adicional (I) alinhado à esquerda com a faixa azul no rodapé frontal.



Montar também os 3 acessórios de casa de banho e os 2 cestos de duche tesa sobre os adaptadores pré-montados.