

## Összeszerelési útmutató · tSBS prémium bútor display



- A** EAN tartó klipsz · 8x | **B** Kampó · 8x | **C** Termék elválasztó · 8x | **D** + **E** NIVEA flakon · 1x fajtánként | **F** Tartó a NIVEA flakonoknak · 1x | **G** Súly függőcímké · 1x | **H** Lábazati elem · 2x | **I** Aljzat matrica · 1x

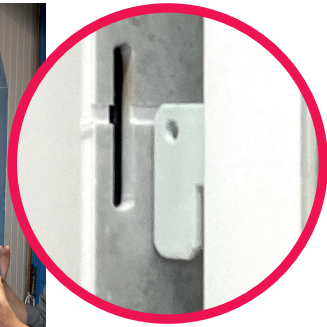


Távolítsa el a szállítási védőcsomagolást az üvegpánél alól és óvatosan emelje ki a displayből. Ehhez először ki kell csavarnia a tetején lévő csavart. **Vigyázat! Törésveszély!**



Tegye rá az **(F)** jelű tartót a Nivea flakonokra **(D)(E)** és pattintsa be őket a kosárba a képek útmutatása szerint. Pattintsa fel a súly függőcímkét is **(G)**.

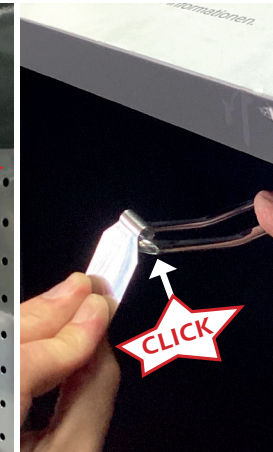
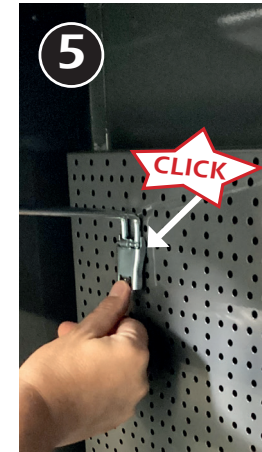
## Összeszerelési útmutató · tSBS prémium bútor display



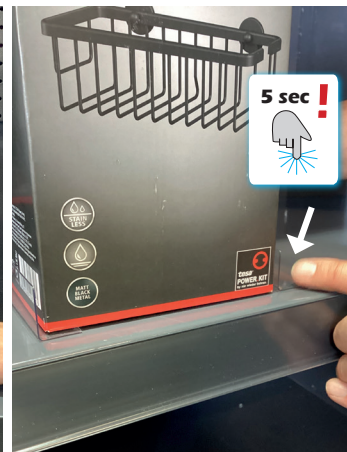
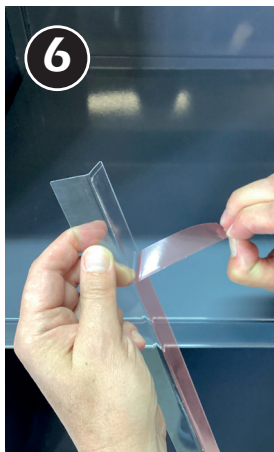
Óvatosan akassza be az üvegpantelt és csavarozza vissza a tetején. Kérjük, győződjön meg arról, hogy az üvegpantel megfelelően illeszkedik a hátsó falba, és egy szintben van a „zuhanyzó” padlójával.



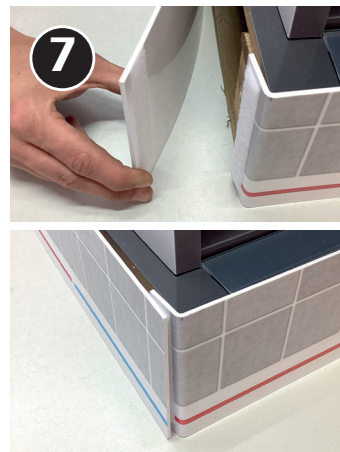
Akassza be a polcot a kívánt magasságban. A polcot a display aljában találja.



Pattintsa be a kampókat (B) a hátlapba, az EAN-tartókat pedig (A) tegye fel a kampókra.



Távolítsa el a védőfóliát a termékválasztókról (C) és ragassza fel őket a polcokra. A felhelyezni kívánt termékeket használja a közők kimérésére. Győződjön meg róla, hogy egyenesen ragasztotta be az elválasztókat a polcba. (Javasolt egy sort végigrakni teljes mélységben az adott termékkel a pontos illesztéshez).



Takarja el a raklapot a két lábazzal elemmel (H) egymáshoz tépőzárazva őket.



Opcionális: ha van kiegészítő matrica (I) ragassza fel a lábazat elejére a kék csíkot balra igazítva.



Szerelje fel a három kiválasztott tesa fürdőszobai kiegészítő terméket és a két zuhanykosarat az előre felrögzített adapterekre.