

Istruzioni di montaggio · tesa SBS Furniture



A EAN Clips · 8x | **B** Gancio · 8x | **C** Separatore prodotti · 8x | **D** + **E** NIVEA confezione · 1x cad. | **F** Contenitore per conf. NIVEAs · 1x | **G** Cartellino · 1x | **H** Pannello · 2x | **I** Adesivo · 1x

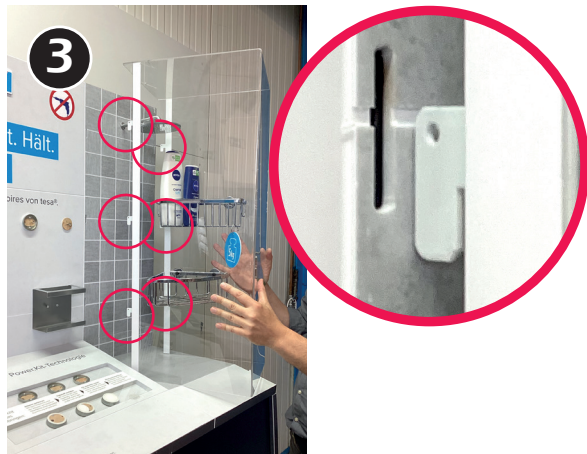


1 Rimuovere la protezione per la spedizione da sotto il cappuccio e sollevarlo con cautela dal display. A tale scopo, allentare prima la vite in alto. **Attenzione, rischio di rottura!**



2 Applicare il supporto (**F**) sui flaconi NIVEA (**D** **E**) e agganciarli al cestino come mostrato. Agganciare anche il cartellino (**G**).

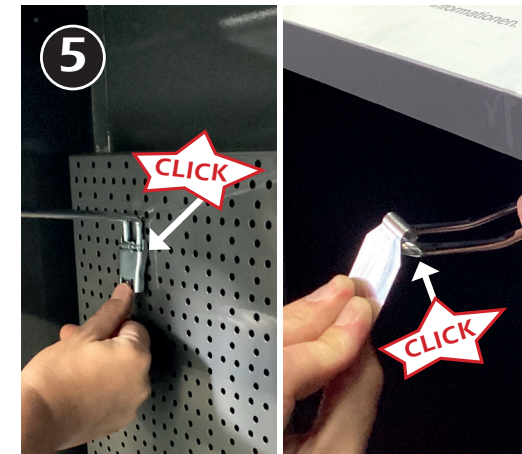
Istruzioni di montaggio • tesa SBS Furniture



3 Inserire con cautela il cappuccio e riavvitare la copertura. Assicurarsi che la copertura si incastri correttamente nella parete posteriore e sia a filo con il pavimento della „doccia“.



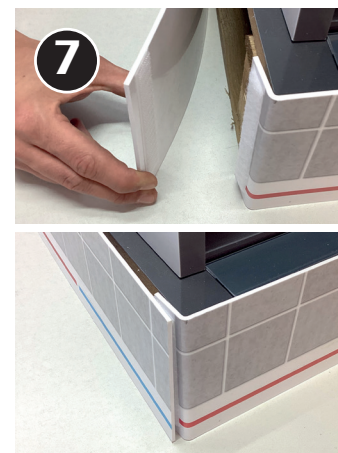
4 Appendere la mensola all'altezza desiderata. Si possono trovare sul piano espositivo.



5 Agganciare i ganci (B) al pannello posteriore e le clip EAN (A) ai ganci.



6 Rimuovere la pellicola protettiva dai separatori di prodotti (C) e incollarli ai ripiani. Utilizzare i prodotti desiderati come distanziatori e assicurarsi di incollare i separatori di prodotti in modo diritto.



7 Coprire il pallet con i due pannelli dello zoccolo (H) fissandoli con il velcro.



8 Posizionare facoltativamente l'adesivo aggiuntivo (I) allineato a sinistra con la striscia blu sul frontale dello zoccolo.



9 Montare anche i tre prodotti tesa Bath Accessori per il bagno e i due cestini per la doccia, sugli adattatori già adattatori preassemblati.