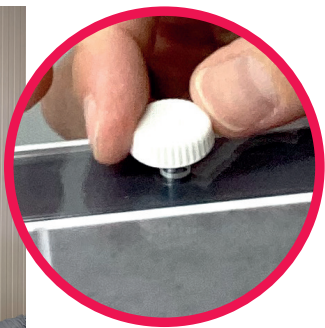


## Building Construction · tesa SBS Fourniture



- A** Clips EAN · 8x | **B** Crochet · 8x | **C** Séparateur de produit · 8x | **D** + **E** Flacons NIVEA · 1x chacun | **F** Support pour bouteilles NIVEA · 1x | **G** Étiquette volante · 1x | **H** Panneau de plinthe · 2x | **I** Autocollant de prise · 1x



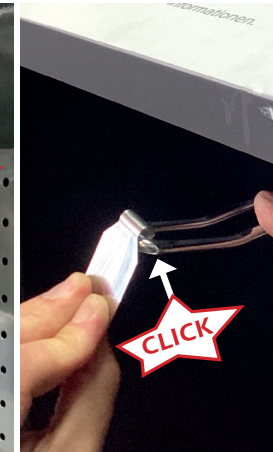
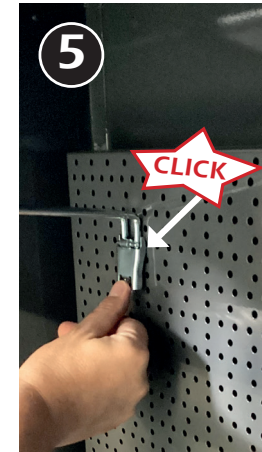
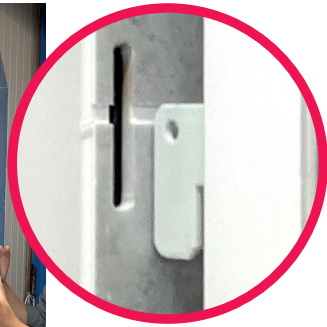
**FRAGILE**

Retirez la protection d'expédition sous le capot et retirez-la délicatement de l'écran. Pour ce faire, desserrez d'abord la vis en haut. **Attention, risque de casse!**



Placez le support (**F**) sur les flacons NIVEA (**D**/**E**) et fixez-les au panier comme indiqué. Clipsez également l'étiquette volante (**G**).

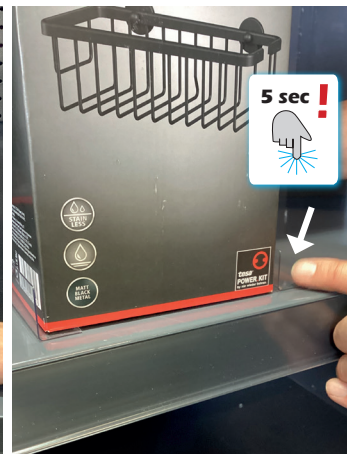
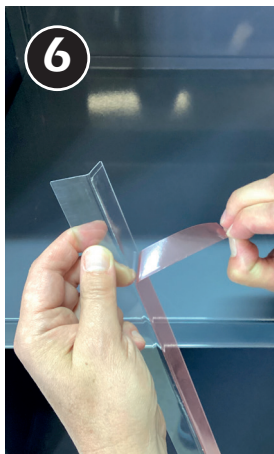
## Building Construction · tesa SBS Fourniture



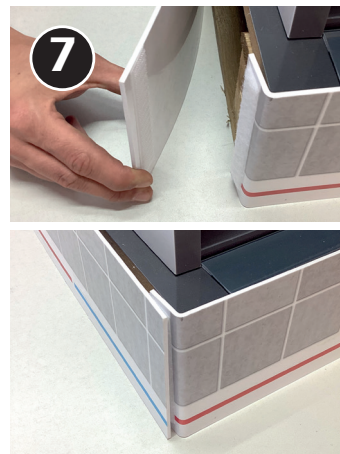
Accrochez soigneusement la partie supérieure et revissez-la sur le dessus. Assurez-vous que la partie supérieure s'enclenche correctement dans le mur du fond et affleure le sol de la „douche“.

Accrochez l'étagère à la hauteur désirée. Vous pouvez la trouver dans le bas du display.

Clipsez les broches (B) sur le panneau arrière et les supports EAN (A) sur les broches.



Retirez le film protecteur des séparateurs de produits (C) et collez-les sur les étagères. Utilisez les produits souhaités comme mesure et assurez-vous de coller les séparateurs de produits bien droit.



Couvrir la palette avec les deux panneaux de plinthe (H) en les collant ensemble.



Placez éventuellement l'autocollant supplémentaire (I) aligné à gauche avec la bande bleue sur le façade de socle.



Montez également les 3 tesa accessoires de salle de bain, ainsi que les deux paniers de douche, sur les adaptateurs pré-assemblés.