

## Instrucciones de montaje · tesa SBS Furniture



- A** Clips EAN · 8x | **B** Gancho · 8x | **C** Separador de productos · 8x | **D** + **E** Frascos NIVEA · 1x cada uno | **F** Portafrascos NIVEA · 1x | **G** Etiqueta colgante · 1x | **H** Panel de enchufes · 2x | **I** Adhesivo para enchufes · 1x



1 Retire la protección de transporte de debajo de la campana y levántela con cuidado para sacarla de la pantalla. Para ello, afloje primero el tornillo de la parte superior.  
**Atención, ¡riesgo de rotura!**



2 Coloque el soporte (F) sobre los frascos de NIVEA (D + E) y engánchelos a la cesta como se muestra. Engánche también la etiqueta colgante (G).

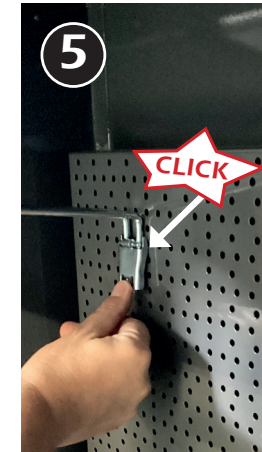
## Instrucciones de montaje · tesa SBS Furniture



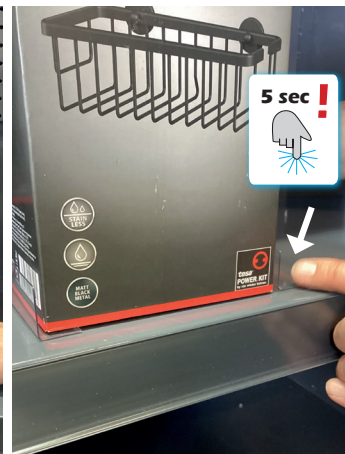
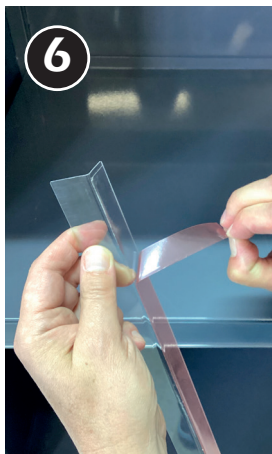
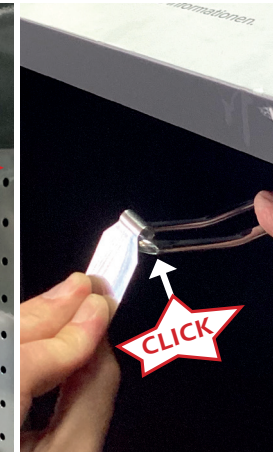
Cuelgue con cuidado la capucha ajustada y atornillela en la parte superior. Asegúrese de que la campana encaje correctamente en la pared trasera y quede a ras del suelo de la "ducha".



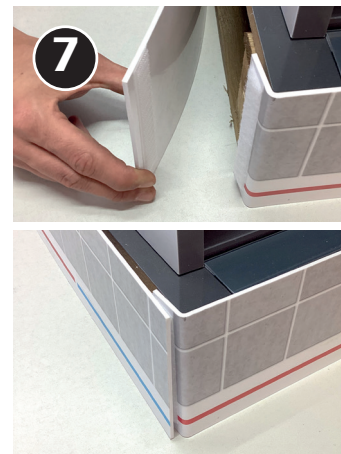
Cuelgue el estante a la altura deseada. Puede verlo en el suelo del expositor.



Enganche los ganchos (B) al panel trasero y los clips EAN (A) a los ganchos.



Retire la película protectora de los separadores de productos (G) y péguelos en los estantes. Utilice los productos deseados como separadores y asegúrese de pegar los separadores de productos de forma recta.



Cubra el palet con los dos paneles del zócalo (H) uniéndolos con velcro.



Opcionalmente, coloque el adhesivo adicional (I) alineado a la izquierda con la franja azul.



Monte también los tres productos tesa Bath accesorios de baño de tesa, así como las dos cestas de ducha, en los adaptadores adaptadores premontados.