

Aufbauanleitung · tesa SBS Möbel



A EAN Clips · 8x | **B** Haken · 8x | **C** Produkttrenner · 8x | **D** + **E** NIVEA Flaschen · je 1x | **F** Halter für NIVEA Flaschen · 1x | **G** Hangtag · 1x | **H** Sockelblende · 2x | **I** Sockelaufkleber · 1x

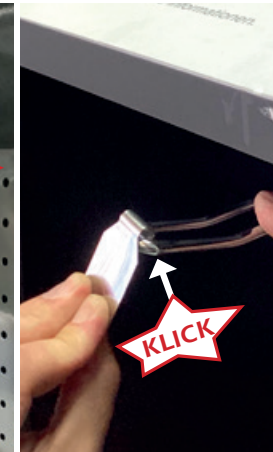
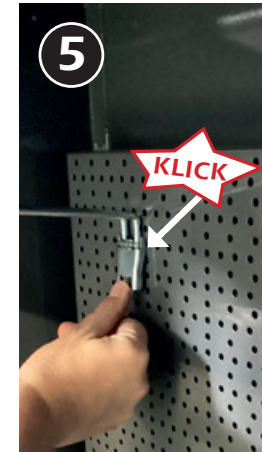


1 Entnehmen Sie den Versandschutz unter der Haube und heben diese vorsichtig aus dem Display. Lösen Sie dazu oben zunächst die Schraube. **Achtung Bruchgefahr!**



2 Stülpen Sie den Halter (F) über die NIVEA Flaschen (D/E) und klipsen diese wie gezeigt am Körbchen fest. Klipsen Sie den Hangtag (G) ebenfalls an.

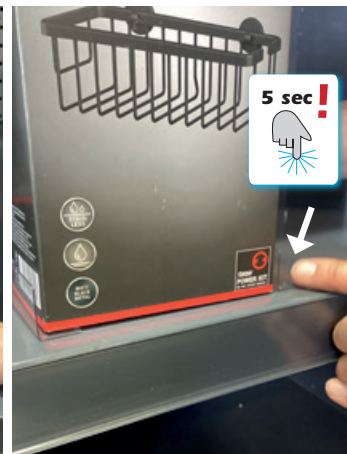
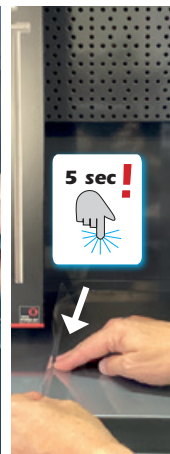
Aufbauanleitung · tesa SBS Möbel



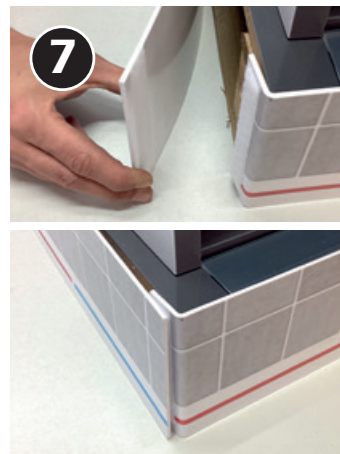
Hängen Sie die bestückte Haube vorsichtig ein und schrauben sie wieder oben fest. Bitte achten Sie darauf, dass die Haube richtig einrastet in der Rückwand und bündig auf dem Boden der „Dusche“ aufliegt.

Hängen Sie die Etage auf der gewünschten Höhe ein. Sie finden sie auf dem Display Boden.

Klipsen Sie die Haken (B) an der Rückwand an und die EAN Klips (A) an die Haken.



Lösen Sie die Schutzfolie von den Produkttrennern (C) und kleben diese auf den Böden an. Nutzen Sie die gewünschten Produkte als Abstandshalter und achten darauf, die Produkttrenner gerade zu kleben.



Verkleiden Sie die Palette mit den beiden Sockelblenden (H), indem Sie diese aneinander kletten.



Optional platzieren Sie den Zusatzaufkleber (I) linksbündig zum blauen Streifen auf der Sockelfront.



Montieren Sie auch die drei tesa Bath Accessoires Produkte, sowie die beiden Duschkörbe, auf den bereits vormontierten Adaptern.