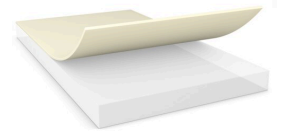


# tesa® 58395

## Προϊόντος πληροφορίες



tesa® 58395 250μm θερμικά αγωγήμη ταινία

### Περιγραφή προϊόντος

Η tesa® 58395 είναι μια θερμικά αγωγήμη ταινία με πάχος 250μm.

### Χαρακτηριστικά

- Παρέχει συγκεκριμένη θερμική αγωγιμότητα με θερμικά αγωγιμα πληρωτικά όταν εφαρμόζεται μεταξύ πηγής θερμότητας και ψύκτρας για μεταφορά θερμότητας.
- Διαθέτει πολύ καλή συγκολλητική απόδοση σε πολικά υποστρώματα.

### Εφαρμογές

Εφαρμόζεται μεταξύ της πηγής θερμότητας και της ψύκτρας για τη μεταφορά της θερμότητας.

- Τοποθέτηση ψυκτικής πλάκας σε μονάδα μπαταρίας
- Μονάδα ισχύος ηλεκτρονικών
- FPC και PCB

### Τεχνικές πληροφορίες (μέσες τιμές)

Οι τιμές σε αυτή την κατηγορία πρέπει να θεωρούνται αντιπροσωπευτικές και δεν θα πρέπει να χρησιμοποιούνται ως ακριβής προσδιορισμός.

### Κατασκευή προϊόντος

- |                       |          |                      |       |
|-----------------------|----------|----------------------|-------|
| • Υλικό φορέα         | κανένα   | • Χρώμα              | λευκό |
| • Τύπος συγκολλητικού | ακρυλικό | • Χρώμα υποστρώματος | λευκό |

### Ποικιλία προϊόντων

- |                     |        |                         |                    |
|---------------------|--------|-------------------------|--------------------|
| • Διαθέσιμα πάχη    | 250 μm | • Διαθέσιμες επενδύσεις | χαρτί              |
| • Διαθέσιμα χρώματα | λευκό  | • Διαθέσιμος            | Log roll, A4 Sheet |

### Ιδιότητες / Αξίες Απόδοσης

- |                                  |           |  |                        |
|----------------------------------|-----------|--|------------------------|
| • Breakdown voltage              | 4 KV      | • Thermal conductivity z-direction     | 1.3 W/mK               |
| • Flame retardancy               | V2        | • Αντοχή στη θερμοκρασία βραχυπρόθεσμα | 150 °C                 |
| • Hardness - Shore 00            | 70 STK    | • Απελευθέρωση υποστρώματος            | εύκολο                 |
| • Temperature resistance (-40°C) | πολύ καλή | • Πυκνότητα                            | 1.73 g/cm <sup>3</sup> |
| • Temperature resistance (125°C) | πολύ καλή |  |                        |

### συγκολλητική δύναμη

- |                                  |          |                                       |          |
|----------------------------------|----------|---------------------------------------|----------|
| • Προσκόλληση σε Χάλυβα (αρχικά) | 2.5 N/cm | • Adhesion to Steel (20min @ RT, 90°) | 2.5 N/cm |
|----------------------------------|----------|---------------------------------------|----------|

# tesa® 58395

## Προϊόντος πληροφορίες

### Πρόσθετες πληροφορίες

Οι τιμές σε αυτήν την ενότητα θα πρέπει να θεωρούνται ενδεικτικές ή τυπικές μόνο και δεν πρέπει να χρησιμοποιούνται για σκοπούς προδιαγραφών.

### Δήλωση αποποίησης ευθύνης

Τα προϊόντα tesa® αποδεικνύουν καθημερινά την εξαιρετική ποιότητά τους σε απαιτητικές συνθήκες και υποβάλλονται τακτικά σε σχολαστικούς ελέγχους. Όλες οι τεχνικές πληροφορίες και στοιχεία που αναφέρονται παραπάνω παρέχονται υπεύθυνα, στο μέτρο των γνώσεων που διαθέτουμε, βάσει της πρακτικής εμπειρίας μας. Θα πρέπει να θεωρούνται σαν μέσος όρος μετρήσεων και δεν είναι κατάλληλες για προδιαγραφές. Για τον λόγο αυτό η tesa SE δεν μπορεί να παρέχει εγγυήσεις, ρητές ή σιωπηρές, συμπεριλαμβανομένης, αλλά μη περιοριζόμενης, σε οποιαδήποτε εγγύηση εμπορευσιμότητας ή καταλληλότητας για συγκεκριμένο σκοπό. Ο χρήστης είναι υπεύθυνος να καθορίσει ότι το προϊόν tesa® είναι κατάλληλο ή όχι για τον συγκεκριμένο σκοπό και ενδεδειγμένο ή όχι για τον τρόπο που θα το εφαρμόσει. Σε περίπτωση οποιασδήποτε αμφιβολίας το προσωπικό τεχνικής υποστήριξής μας είναι πρόθυμο να σας δώσει συμβουλές.



Για νεότερες πληροφορίες του προϊόντος παρακαλώ επισκεφτείτε <http://l.tesa.com/?ip=58395>