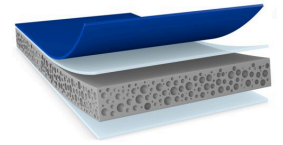


tesa® 77811

Προϊόντος πληροφορίες



Ταινία διπλής όψης αφρώδους ακρυλικού 1,1 mm για στερέωση εξωτερικών εξαρτημάτων αυτοκινήτων

Περιγραφή προϊόντος

Η tesa® ACX^{plus} 77811 μπορεί να σας βοηθήσει να εξαλείψετε το primer στη διαδικασία σας!

Η υψηλής απόδοσης κόλλα LSE δημιουργεί μια αποδοτική και ασφαλή συγκόλληση σε τυπικά εξαρτήματα αυτοκινήτου από πλαστικά LSE (όπως PP και PP/EPDM) και MSE (όπως ABS) χωρίς τη χρήση primer. Επιπλέον, το προϊόν μας παρουσιάζει εξαιρετικές συγκολλητικές ιδιότητες σε διάφορους τύπους εργοστασιακών διαυγών βερνικιών. (LSE: χαμηλή επιφανειακή ενέργεια · MSE: μέση επιφανειακή ενέργεια). Χάρη στον ιξωελαστικό πυρήνα αφρώδους ακρυλικού, η tesa® ACX^{plus} 77811 Primerless Line έχει την ικανότητα να απορροφά και να διασκορπίζει δυναμικά και στατικά φορτία

Διατίθενται πάχη 0,5, 0,8 mm και 1,5 mm

Χαρακτηριστικά

Χαρακτηριστικά:

- # Υψηλή αρχική απόδοση σε πλαστικά LSE και δύσκολα προσκολλητά εργοστασιακά διαυγή βερνίκια
- # Εξαιρετική σταθερότητα συγκόλλησης σε ευρύτερο φάσμα θερμοκρασιών
- # Επιτυγχάνει υψηλό επίπεδο πρόσφυσης αμέσως μετά την εφαρμογή
- # Υπερβαίνει σε πρόσφυση αποκόλλησης σε υποστρώματα PP, ακόμη και σε θερμοκρασίες εφαρμογής έως και 5°C
- # Ιξωελαστικός αφρώδης πυρήνας ακρυλικού για να αντισταθμίζει τις θερμικές διαστολές των συγκολλημένων μερών
- # Εξαιρετική δυνατότητα απορρόφησης
- # Υψηλή αντοχή σε υγρασία και ακτινοβολία UV

Οφέλη:

- # Εξαλείφει το primer στη διαδικασία παραγωγής
- # Επιτρέπει πολύ πιο αποδοτική και ανθεκτική εφαρμογή
- # Μειώνει το συνολικό κόστος της διαδικασίας
- # Διασφαλίζει υγιέστερες συνθήκες εργασίας

Για νεότερες πληροφορίες του προϊόντος παρακαλώ επισκεφτείτε <http://l.tesa.com/?ip=77811>

tesa® 77811

Προϊόντος πληροφορίες

Χαρακτηριστικά

Επιτυγχάνει πιο φιλική προς το περιβάλλον παραγωγή

Εφαρμογές

Η σειρά tesa® ACX^{plus} 77811 Primerless Line είναι κατάλληλη για ένα ευρύ φάσμα μόνιμων εφαρμογών εξωτερικής στερέωσης. Για να διασφαλιστεί η μέγιστη απόδοση, στόχος μας είναι να κατανοήσουμε πλήρως την εφαρμογή σας (συμπεριλαμβανομένων των υποστρωμάτων) ώστε να παρέχουμε τη σωστή πρόταση προϊόντος.

Παραδείγματα εφαρμογών:

Πλαϊνές λωρίδες αμαξώματος και διακοσμητικά προφίλ

Εμβλήματα

Σπόιλερ

Κεραίες

Επενδύσεις πυλώνα

Στερέωση PDC

Τεχνικές πληροφορίες (μέσες τιμές)

Οι τιμές σε αυτή την κατηγορία πρέπει να θεωρούνται αντιπροσωπευτικές και δεν θα πρέπει να χρησιμοποιούνται ως ακριβής προσδιορισμός.

Κατασκευή προϊόντος

• Υλικό φορέα	Ακρυλικός Αφρός	• Συνολικό πάχος	1100 μm
• Τύπος συγκολλητικού	LSE	• Χρώμα	γκρι
• Τύπος υποστρώματος	PE	• Χρώμα υποστρώματος	μπλε

Ιδιότητες / Αξίες Απόδοσης

• L-jig	καλή	• Αντίσταση στατικής διάτμησης στους 90°C	καλή
• T-block	πολύ καλή	• Αντοχή στη θερμοκρασία	-40 to +80 °C
• Ανθεκτικό στην υγρασία	πολύ καλή	• Αντοχή στο χρόνο (UV)	καλή

tesa[®] 77811

Προϊόντος πληροφορίες

συγκολλητική δύναμη

- | | | | |
|--|---------|--|---------|
| • Προσκόλληση σε ABS (έπειτα από 3 ημέρες) | 31 N/cm | • Προσκόλληση σε Χάλυβα (έπειτα από 14 ημέρες) | 35 N/cm |
| • Προσκόλληση σε ABS (αρχικά, 1 min) | 29 N/cm | • Προσκόλληση σε Χάλυβα (έπειτα από 3 ημέρες) | 35 N/cm |
| • Προσκόλληση σε PP (έπειτα από 3 ημέρες) | 38 N/cm | • Προσκόλληση σε Χάλυβα (αρχικά, 1 min) | 32 N/cm |
| • Προσκόλληση σε PP (αρχικά, 1 min) | 33 N/cm | | |

Δήλωση αποποίησης ευθύνης

Τα προϊόντα tesa[®] αποδεικνύουν καθημερινά την εξαιρετική ποιότητά τους σε απαιτητικές συνθήκες και υποβάλλονται τακτικά σε σχολαστικούς ελέγχους. Όλες οι τεχνικές πληροφορίες και στοιχεία που αναφέρονται παραπάνω παρέχονται υπεύθυνα, στο μέτρο των γνώσεων που διαθέτουμε, βάσει της πρακτικής εμπειρίας μας. Θα πρέπει να θεωρούνται σαν μέσος όρος μετρήσεων και δεν είναι κατάλληλες για προδιαγραφές. Για τον λόγο αυτό η tesa SE δεν μπορεί να παρέχει εγγυήσεις, ρητές ή σιωπηρές, συμπεριλαμβανομένης, αλλά μη περιοριζόμενης, σε οποιαδήποτε εγγύηση εμπορευσιμότητας ή καταλληλότητας για συγκεκριμένο σκοπό. Ο χρήστης είναι υπεύθυνος να καθορίσει ότι το προϊόν tesa[®] είναι κατάλληλο ή όχι για τον συγκεκριμένο σκοπό και ενδεχόμενο ή όχι για τον τρόπο που θα το εφαρμόσει. Σε περίπτωση οποιασδήποτε αμφιβολίας το προσωπικό τεχνικής υποστήριξής μας είναι πρόθυμο να σας δώσει συμβουλές.

