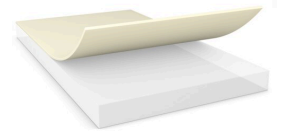


# tesa® 58398

## Προϊόντος πληροφορίες



tesa® 58398 400 μm θερμικά αγωγήμη ταινία

### Περιγραφή προϊόντος

Η tesa® 58398 είναι μια θερμικά αγωγήμη ταινία πάχους 400 μm.

### Χαρακτηριστικά

- Είναι εξοπλισμένη με ειδική ακρυλική κόλλα που παρέχει ορισμένη θερμική αγωγιμότητα όταν εφαρμόζεται μεταξύ πηγής θερμότητας και ψύκτη.
- Έχει καλή απόδοση σε πολικά υποστρώματα.

### Εφαρμογές

Εφαρμόζεται μεταξύ της πηγής θερμότητας και του ψύκτη για τη μεταφορά της θερμότητας.

- Τοποθέτηση ψυκτικής πλάκας μονάδας μπαταρίας
- Μονάδα ισχύος ηλεκτρονικών
- FPC και PCB

### Τεχνικές πληροφορίες (μέσες τιμές)

Οι τιμές σε αυτή την κατηγορία πρέπει να θεωρούνται αντιπροσωπευτικές και δεν θα πρέπει να χρησιμοποιούνται ως ακριβής προσδιορισμός.

### Κατασκευή προϊόντος

- |                       |          |                      |       |
|-----------------------|----------|----------------------|-------|
| • Υλικό φορέα         | κανένα   | • Χρώμα              | λευκό |
| • Τύπος συγκολλητικού | ακρυλικό | • Χρώμα υποστρώματος | λευκό |

### Ποικιλία προϊόντων

- |                     |        |              |                    |
|---------------------|--------|--------------|--------------------|
| • Διαθέσιμα πάχη    | 400 μm | • Διαθέσιμος | Log roll, A4 sheet |
| • Διαθέσιμα χρώματα | λευκό  |              |                    |

### Ιδιότητες / Αξίες Απόδοσης

- |                                  |           |  |                        |
|----------------------------------|-----------|--|------------------------|
| • Breakdown voltage              | 6 KV      | • Thermal conductivity z-direction     | 1.3 W/mK               |
| • Flame retardancy               | V2        | • Αντοχή στη θερμοκρασία βραχυπρόθεσμα | 150 °C                 |
| • Hardness - Shore 00            | 74 STK    | • Απελευθέρωση υποστρώματος            | εύκολο                 |
| • Temperature resistance (-40°C) | πολύ καλή | • Πυκνότητα                            | 1.65 g/cm <sup>3</sup> |
| • Temperature resistance (125°C) | πολύ καλή |  |                        |

### συγκολλητική δύναμη

- |                                  |        |                                       |        |
|----------------------------------|--------|---------------------------------------|--------|
| • Προσκόλληση σε Χάλυβα (αρχικά) | 3 N/cm | • Adhesion to Steel (20min @ RT, 90°) | 3 N/cm |
|----------------------------------|--------|---------------------------------------|--------|

# tesa® 58398

## Προϊόντος πληροφορίες

### Πρόσθετες πληροφορίες

Οι τιμές σε αυτήν την ενότητα πρέπει να θεωρούνται μόνο αντιπροσωπευτικές ή τυπικές και δεν θα πρέπει να χρησιμοποιούνται για σκοπούς προδιαγραφών.

### Δήλωση αποποίησης ευθύνης

Τα προϊόντα tesa® αποδεικνύουν καθημερινά την εξαιρετική ποιότητά τους σε απαιτητικές συνθήκες και υποβάλλονται τακτικά σε σχολαστικούς ελέγχους. Όλες οι τεχνικές πληροφορίες και στοιχεία που αναφέρονται παραπάνω παρέχονται υπεύθυνα, στο μέτρο των γνώσεων που διαθέτουμε, βάσει της πρακτικής εμπειρίας μας. Θα πρέπει να θεωρούνται σαν μέσος όρος μετρήσεων και δεν είναι κατάλληλες για προδιαγραφές. Για τον λόγο αυτό η tesa SE δεν μπορεί να παρέχει εγγυήσεις, ρητές ή σιωπηρές, συμπεριλαμβανομένης, αλλά μη περιοριζόμενης, σε οποιαδήποτε εγγύηση εμπορευσιμότητας ή καταλληλότητας για συγκεκριμένο σκοπό. Ο χρήστης είναι υπεύθυνος να καθορίσει ότι το προϊόν tesa® είναι κατάλληλο ή όχι για τον συγκεκριμένο σκοπό και ενδεχόμενο ή όχι για τον τρόπο που θα το εφαρμόσει. Σε περίπτωση οποιασδήποτε αμφιβολίας το προσωπικό τεχνικής υποστήριξής μας είναι πρόθυμο να σας δώσει συμβουλές.



Για νεότερες πληροφορίες του προϊόντος παρακαλώ επισκεφτείτε <http://l.tesa.com/?ip=58398>