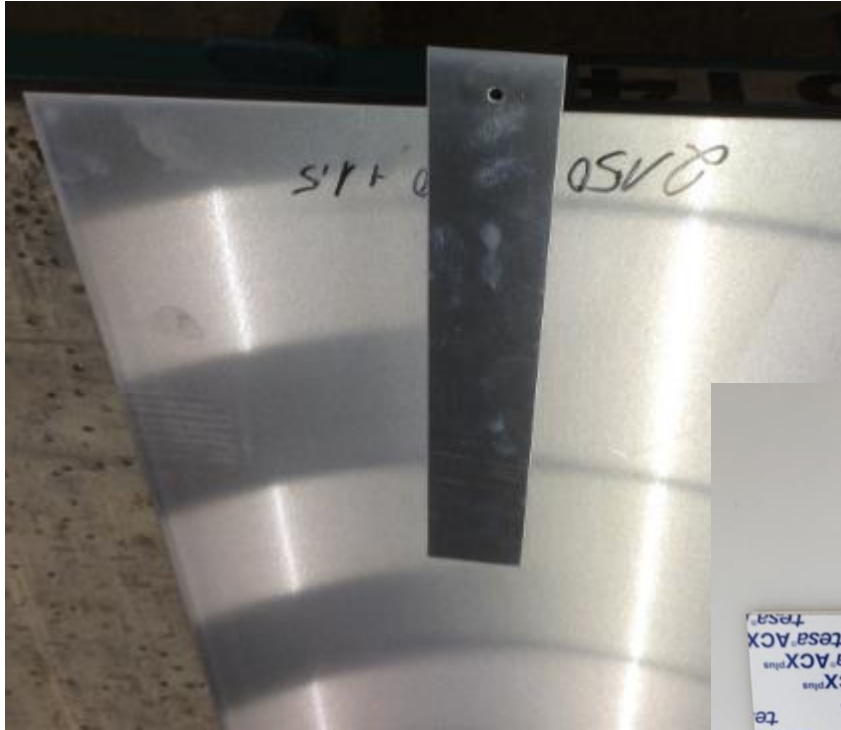


The background of the slide is a grayscale photograph showing a close-up of an industrial coating process. It features several horizontal rollers or conveyor belts. A fine, light-colored powder is being applied to a surface, creating a misty or spray-like effect. The rollers have a textured, possibly ribbed surface. The overall scene is dimly lit, focusing on the interaction between the powder and the machinery.

PULVERBESCHICHTEN UND KLEBEN KLEBEHAKEN 4.0

tesa® Lösung für die industriellen Beschichtungsunternehmen



Herausforderungen an eine Klebung:

Hohe Klebkraft auf Stahl und Aluminium

Hohe Temperaturbeständigkeit (bis 220°C)

Hohe chemische Beständigkeit

Möglichkeit der Entfernbarkeit

tesa® 7072



Produkteigenschaften:

- Acrylatklebeband mit 0,5mm Trägerstärke
- Hohe Temperaturbeständigkeit: 220° C
- Spannungsausgleich verursacht durch unterschiedliche thermische Ausdehnungen
- Hohe Klebkraft auf polaren Untergründen



PULVERBESCHICHTEN UND KLEBEN

Entfernbarkeit des Hakens



tesa® 60042
Klebstoffentferner



Entfernbarkeit durch Metallrohr mit Schlitz → Adapter aufrollen

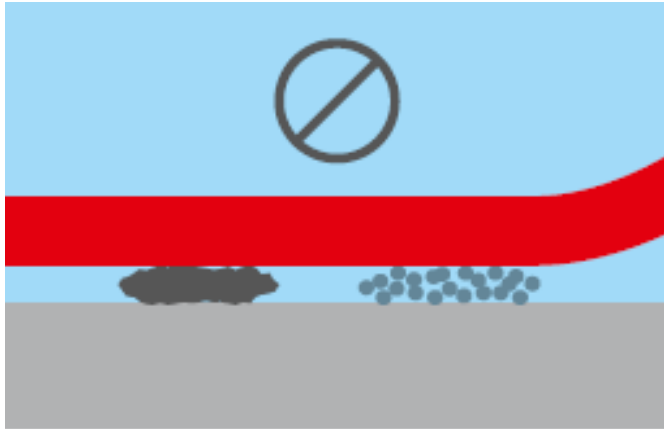
Rückstände können anschließend mit tesa Klebstoffentferner entfernt werden

PULVERBESCHICHTEN UND KLEBEN

Klebehaken – Zu beachten

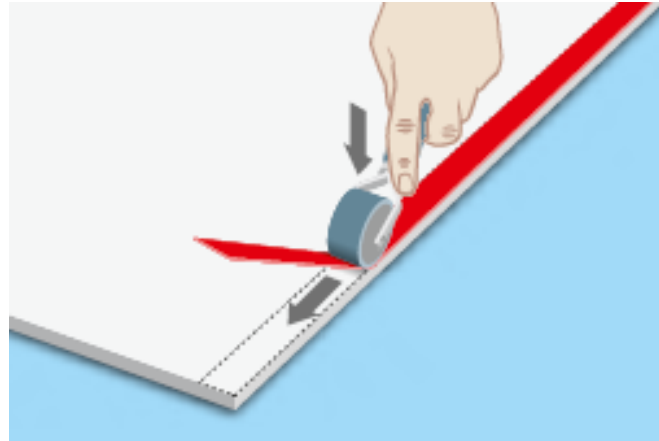


Reinigen der Oberfläche



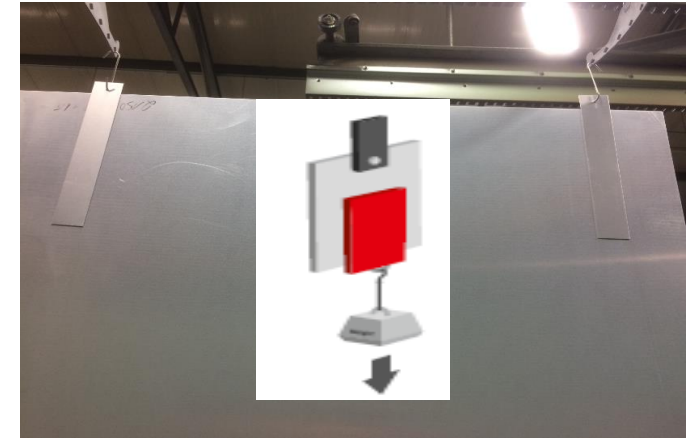
Untergründe müssen sauber und trocken sein – z.B.:
tesa 60040 Reinigungstücher

Flächiger Andruck



Andruck (0,5 bar = 5 N/cm²)

Verklebungsoberfläche



1,5mm Blech in:

1m x 2m → 200cm²

1,25m x 2,5m → 300cm²

1,5m x 3m → 400cm²

→ 35-40 cm² pro 1Kg Gewicht



Semjon Schluger

Mobil: +49 40 88899 3749

E-Mail: semjon.schluger@tesa.com





tesa® products prove their impressive quality day in, day out in demanding conditions and are regularly subjected to strict controls. All technical information and data above mentioned are provided to the best of our knowledge on the basis of our practical experience. They shall be considered as average values and are not appropriate for a specification. Therefore tesa SE can make no warranties, express or implied, including, but not limited to any implied warranty of merchantability or fitness for a particular purpose. The user is responsible for determining whether the tesa® product is fit for a particular purpose and suitable for the user's method of application. If you are in any doubt, our technical support staff will be glad to support you.