

Diese Anleitung ergänzt die Montageanleitung für die Produkte tesa® Alu Comfort Türen 1m x 2,20 (Art. 55192) und 1,20m x 2,40m (Art. 55197)

(D)

1. Überblick

Aus der Verpackung „Alu Tür Comfort“ benötigen Sie folgende Baugruppen:

- J: 3 x Kontermutter
- K: 3 x Scharnierband
- L1: 1 x Scharnierfeder, dunkel (im Scharnier H)
- L2: 2 x Scharnierfeder (in Scharnieren I)
- N: 3 x Scharnierbolzen (dazu vormontierte Scharniere H & I auseinander bauen)

In der Packung Adapter-Set sind enthalten:

- T: 3x Adapter
- T3: Klemmwangensatz kurz
- P1: 2 x Klebepads für die Metallplättchen P
- U1: Bürstendichtung 7,2m
- U2: Bürstendichtung 2,4m (dick) für Kunststoffrahmen / Scharnierseite

1. und 2.: wie in Montageanleitung der Alu Comfort Türen

3. Einlegen der Bürstendichtung / Rahmen zusammenbauen

Nach dem Kürzen der Profile die Bürstendichtung U.1 bzw. U.2 in die Profile einschieben und Überstände abschneiden. Bei Kunststoff-Türrahmen an einer Längsseite (der späteren Scharnierseite) dickere Bürstendichtung U.2 verwenden sowie U.1 für die übrigen Seiten. Bei Holz-Türrahmen nur Bürstendichtung U.1 nutzen. Dann Rahmen entsprechend der Montageanleitung für die Alutür zusammenbauen.

4-5: wie in Montageanleitung der Alu Comfort Türen

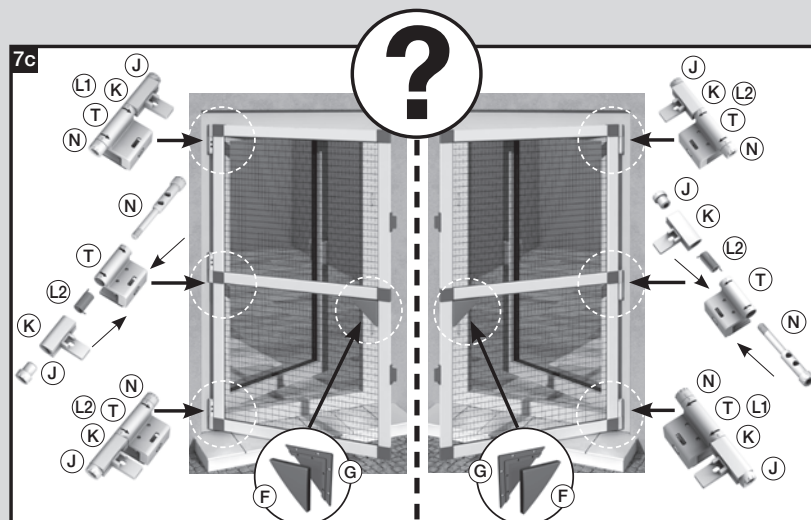
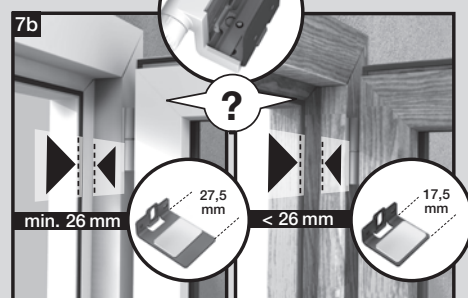
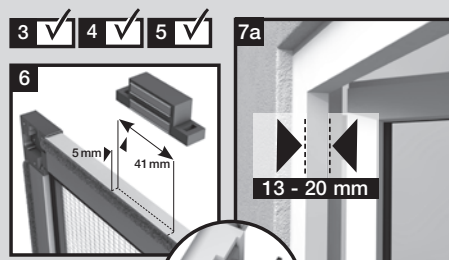
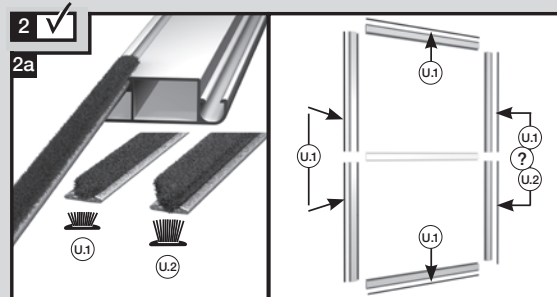
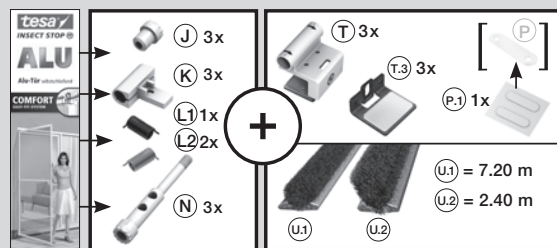
6. Magnetverschlüsse anbringen
Position der Bohrungen der Magnetverschlüsse 5mm von rückwärtiger, also später an Gebäudeseite anliegender Profilkante anzeichnen.

7a. Prüfung der Blendrahmendicke
Dicke des Blendrahmens ermitteln: Der Adapter ist nutzbar für Blendrahmendicken inkl. Dichtung von 13 – 20 mm (Verformung der Dichtung langfristig möglich).

7b. Prüfung der Eingriffstiefe
Die vormontierten Klemmwangen haben eine Länge von 27mm und sind für die meisten PVC-Blendrahmen geeignet. Bitte messen Sie, ob die Klemmwange so am Blendrahmen einzusetzen ist, dass der Adapter einwandfrei an der Blendrahmenkante anliegen kann. Falls die vormontierten Klemmwangen zu lang sind (ggf. bei Holzrahmen), sollten die kürzeren Klemmwangen T 3 mit 17 mm Länge montiert werden.

7c. Seite Türanschlag wählen & vorbereiten

- die Baugruppen wie dargestellt entsprechend der gewählten Anschlagseite zuordnen
- Falls ein Kunststoff-Türrahmen vorliegt, diejenige Längsseite mit dickerer Bürstendichtung U.2 als Anschlagseite wählen.
- Scharnierteile J, K, L und T so zusammensetzen, daß der Bolzen N bei den jeweils beiden unteren Scharnieren von oben eingeführt werden kann.



Enthält verschluckbare Kleinteile!



8. wie in Montageanleitung der Alu Comfort Türen

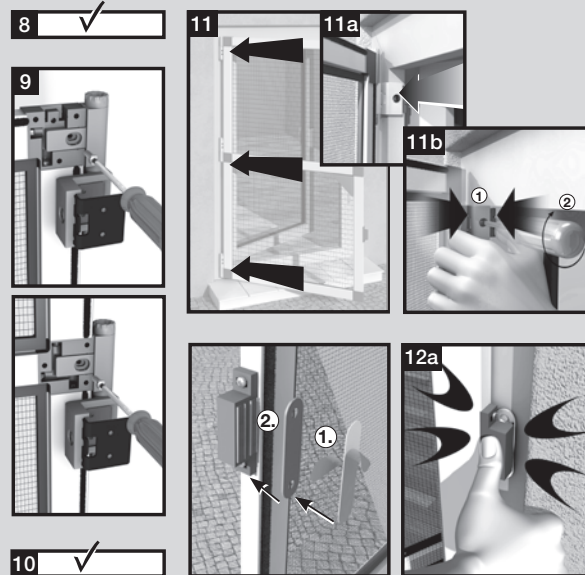
9. Scharnierbänder an den Verbindern des Rahmens befestigen

- Schraube ist selbstschneidend; kräftig einschrauben (optimal: Schraubendreher Kreuzschlitz PH2.)

10. wie in Montageanleitung der Alu Comfort Türen

11. Anbringen des Rahmens

- Klemmwangen der Adapter vollständig aufspreizen und Alutür mitsamt Adaptern auf Blendrahmenkante aufschieben und in Position halten.
- Alutür leicht öffnen, weiterhin in Position halten und mittleren Adapter ergreifen.
- Klemmwangen des mittleren Adapters zusammendrücken und vorfixieren mittels Anziehen der Feststellschraube.
- Alutür ausrichten, dazu ggf. mittleren Adapter wieder lösen und alle Adapter endgültig fixieren durch Zusammendrücken der Klemmwangen und Anziehen der Feststellschrauben.
- Bei vorhandener Fensterdichtung für optimalen Halt Feststellschraube leicht lösen, Klemmwangen mit Zange kräftig zusammendrücken und gleichzeitig Feststellschraube fixieren.



12. Position der Metallplättchen der Magnetverschlüsse markieren

- Trennpapier von den Klebepads (P1) abziehen und auf die Metallplättchen (P) kleben. Metallplättchen anschliessend an die Magnetverschlüsse (O) heften.
- Alu-Tür schliessen und die beiden Magnetverschlüsse mit den Plättchen einige Sekunden fest an den Blendrahmen drücken. Ggf. bei geöffneter Alutür das Andrücken wiederholen.

13. Die Tür ist nun fertig montiert!

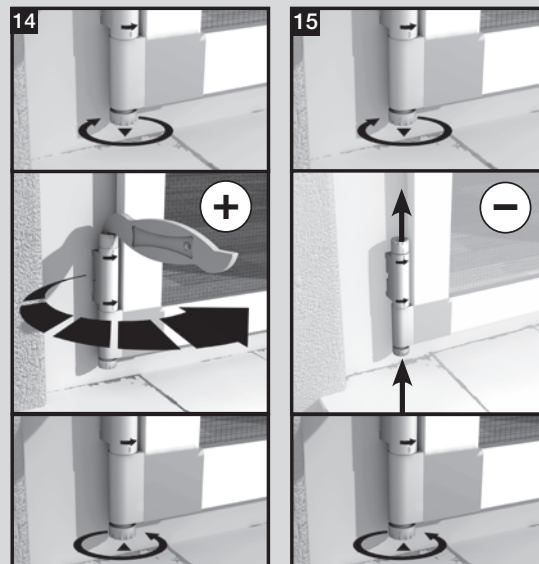
ACHTUNG: Öffnungswinkel der Alutür max. 120°, sonst Überdehnung der Schließfedern!



14. Federspannung einstellen

Kontermutter J leicht lösen. Das Montagewerkzeug S mit dem Mehrkanten-Kopf in die Aufnahme des Scharnierbolzens N aufstecken. Bolzen in auf Scharnierhülse angezeigter Pfeilrichtung drehen, so dass die Markierung am Bolzenkopf an der Skalierung auf dem Adapter T eine Ziffer weiter gestellt wird. Anschliessend Kontermutter J wieder festziehen. Federspannung möglichst gleichmäßig an den drei Scharnieren einstellen. Schließverhalten der Alutür überprüfen und ggf. Vorgang an diesem und / oder an weiteren Scharnieren wiederholen, bis die gewünschte Schließkraft erreicht ist. (Empfohlene Federspannung: bei Ziffer 2-3).

Achtung: Spannen nur in Pfeilrichtung möglich (ist auf Scharnierhülse angegeben)!



15. Schließfedern entspannen

Kontermutter J leicht lösen und Scharnierbolzen N durch Druck auf die Kontermutter leicht aus dem Adapter T schieben. Die Schließfeder entspannt sich wieder.