

think tesa

>> Berufseinstieg im tesa Werk Offenburg (tWO).

„Was machen Ingenieure im tesa Werk Offenburg?“

>> Nach meinem Studium in Braunschweig bin ich direkt als Entwicklungsingenieurin beim tesa Werk Offenburg eingestiegen. Für den Bereich Film und Scribos übernehme ich die Verfahrens- und Prozessentwicklung, überführe Innovationen in den Produktionsmaßstab und bin seitdem verantwortlich für diverse Projekte und Produktionsversuche.

Ich schätze am tesa Werk Offenburg besonders den hohen Freiheitsgrad mit anspruchsvollen Aufgaben und die Verantwortung vom ersten Tag an.

>> **Großanlagen bauen, Prozesse optimieren oder Verfahren entwickeln.**



think new.

>> 50 % unserer Produkte sind nicht älter als 5 Jahre. Das verstehen wir unter Innovation.

Das tesa Werk Offenburg



>> tWO ist ein junges, innovatives Unternehmen mit einer stark ausgeprägten Vertrauenskultur sowie flachen Hierarchien und kurzen Entscheidungswegen. Kurzum: Bei uns können Sie eine Menge bewegen.

Wir geben unseren Mitarbeitern viel Verantwortung. Von Anfang an. Und wir suchen Mitarbeiter, die diese Verantwortung übernehmen wollen und können. Die sich nicht anpassen, sondern aktiv mitgestalten. Die sich nicht als Einzelkämpfer profilieren, sondern im Team außergewöhnliche Ergebnisse erreichen. Beim tesa Werk Offenburg treffen Sie auf Menschen, die ihre Ziele mit Leidenschaft und Begeisterung verfolgen. Menschen, mit denen es Spaß macht, zusammenzuarbeiten.

Einen hohen Stellenwert hierbei hat unser tWO-Basic-Training zur Entfaltung des Potenzials unserer Mitarbeiter. Dieses Training basiert auf einem Erwartungsabgleich hinsichtlich

Sicherheit, Qualität, Produktivität und Mitarbeiterverhalten. Dabei werden Regelungen für faire Zusammenarbeit getroffen, innerhalb derer unsere Mitarbeiter frei und selbstständig als Unternehmer im Unternehmen agieren können.

„Bei uns zählt Arbeitsleistung statt Arbeitszeit. Wenn wenig zu tun ist, gehen wir auch früher.“

Wir vertrauen unseren Mitarbeitern jeden Tag millionenschwere Anlagen und Projekte an – weshalb sollten sie daher nicht ihren Urlaub selbst planen? Auf diesem modernen Führungsverständnis basieren „Vertrauensarbeitszeit“ und „Vertrauensurlaub“. Diesem Prinzip entsprechend regeln die Mitarbeiter ohne Eingreifen des Vorgesetzten selbstständig die Urlaubsplanung und koordinieren die flexiblen Arbeitszeiten.

01 Unternehmen

>> **Was andere über das tesa Werk Offenburg denken:**



„Karriere im tesa Werk Offenburg?“

>> Nach der Promotion in Chemie an der Uni Konstanz bin ich beim tesa Werk Offenburg als Produktoptimierer eingestiegen.

In dieser Schnittstellenfunktion entwickelte ich gemeinsam mit der zentralen Forschung & Entwicklung sowie dem Marketing neue technische Klebebänder. 15 Monate später erhielt ich die Position des Teamleiters der Verfahrensentwicklung.

Bei tesa in Offenburg erwarten einen offene Türen, nur vier Hierarchiestufen und ein offener Umgang, wo sich jeder duzt - bis hin zum Geschäftsführer.

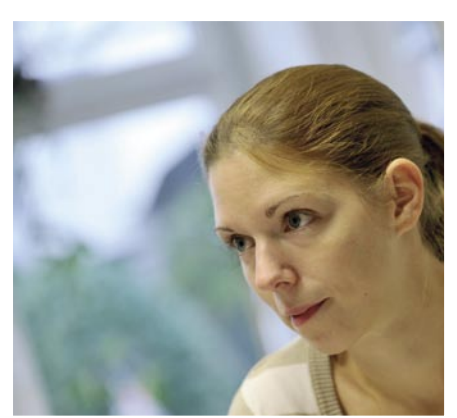
>> Einsteigen – durchstarten – aufsteigen. Und das in 15 Monaten.



think ahead.

>> Wir brauchen Mitarbeiter, die Vorgänge kritisch hinterfragen. Denn unbequeme Fragen helfen uns, morgen besser zu sein als heute.

Jeder Mitarbeiter ist nur so gut,
wie er sich entwickeln kann.



>> Bei tWO haben Sie vielfältige Möglichkeiten, sich zu verwirklichen. Wir investieren in Ihre persönliche Entwicklung und helfen Ihnen, neue Talente zu entdecken und frühzeitig Verantwortung zu übernehmen. Darüber hinaus bieten wir Ihnen sehr gute Sozialleistungen, Beteiligung am Unternehmenserfolg und hervorragende Arbeitsbedingungen in einem international geprägten Umfeld.

Personalentwicklung hat für uns einen hohen Stellenwert, daher starten alle Mitarbeiter bei uns mit einem 4-wöchigen Linientraining, um die Abläufe in der Produktion kennen zu lernen. Anschließend folgt ein mehrtägiges Seminar in unserer Zentrale in Hamburg, das Gelegenheit gibt, mehr über tesa zu erfahren und sich ein erstes Netzwerk aufzubauen.

Zur persönlichen Weiterentwicklung bieten wir individuelle Trainings fachlicher und überfachlicher Art, wofür wir

mit dem Top-Ehrenpreis ausgezeichnet wurden. Im Rahmen der jährlichen Potenzialanalyse sowie der Eigen-Fremdbild-Beurteilungen wird der Schulungsbedarf für jeden Mitarbeiter gemeinsam mit dem Vorgesetzten geplant und durch interne oder externe Trainer durchgeführt.

„Personalentwicklung besteht bei uns aus drei Komponenten: Potenzialanalyse, Trainings und Eigen-Fremd-Beurteilung.“

Neben Seminaren setzen wir zur Weiterqualifizierung auf Job Rotation und besetzen alle unsere Führungspositionen mit eigenem Nachwuchs. Ergänzt wird dies durch regelmäßige Feedbackgespräche sowie unser Einsatzflexkonzept.

>> Auszug aus unserem Weiterbildungsprogramm:

- Moderation & Präsentation
- Führungstraining
- Zeitmanagement
- Konfliktmanagement
- Fragetraining
- Projektmanagement
- Problemlösetraining
- tWO-Basic-Training
- MS-Office-Trainings
- Sprachkurse



>> **Der Einstieg ins tesa Werk Offenburg
ist ein Sprung ins kalte Wasser...**

**„...wir suchen
Leute, die schnell
schwimmen lernen.“**

>> Wir möchten mit Menschen zusammenarbeiten, die nicht nur die passenden Lebensläufe und Zeugnisse mitbringen, sondern ihre Ideen mit Leidenschaft verfolgen – und mit Engagement in die Tat umsetzen.

Wir wollen, dass sich unsere Mitarbeiter in unserem Unternehmen weiterentwickeln und ihre Potenziale voll zur Entfaltung bringen. Ganz unabhängig davon, ob sie dies in der Forschung oder in der Produktion tun. Entscheidend hierbei ist die richtige Kombination von Hard- und Soft-Skills.



think free.

>> Wir geben unseren Mitarbeitern Freiräume, selbst zu entscheiden.



>> Das tesa Werk Offenburg ist ein hochtechnologisches Unternehmen. Neben einem eigenen Sondermaschinenbau optimieren wir ständig Verfahren und Prozesse an unseren Großanlagen. Daher suchen wir hauptsächlich Absolventen technischer Fachrichtungen. Bei der Bewerberauswahl achten wir auf die richtige Kombination von Hard Skills und Soft Skills. Unser zweistufiger Auswahlprozess mit strukturierten Interviews stellt sicher, dass die Person nicht nur auf die Stelle sondern auch ins Unternehmen passt. Und so kommen Sie in Kontakt mit uns:

Praktikum/Abschlussarbeit

Sie sind Student/-in eines technischen Studiengangs und haben einen großen Teil Ihres Studiums bereits erfolgreich absolviert? Dann schnuppern Sie bei uns Unternehmensluft! Wir bieten Ihnen für einen Zeitraum von idealerweise 6 Monaten Praktika und Abschluss-

arbeiten an. Aktuelle Stellenangebote finden Sie unter **www.think-tesa.de**. Gerne können Sie sich auch initiativ per E-Mail bewerben: **bewerbung.offenburg@tesa.com**

Direkteinstieg

Falls Sie direkt bei uns durchstarten möchten, freuen wir uns über Ihre Bewerbung. Freie Jobs finden Sie unter **www.think-tesa.de**

>> Häufig gesuchte Fachrichtungen

- Chemieingenieurwesen
- Elektrotechnik
- Maschinenbau
- Verfahrensentwicklung
- Wirtschaftsingenieurwesen

>> Ihr Profil

Hard-Skills

- guter Abschluss eines Ingenieursstudiums
- sicherer Umgang mit MS-Office
- gute Englischkenntnisse

Soft-Skills

- selbstständige zielgerichtete Arbeitsweise und analytisches Denken
- Teamorientierung, Kommunikationsstärke und sicheres Auftreten
- Fähigkeit, Prioritäten zu setzen, aktives Zeitmanagement und Freude am eigenverantwortlichen Arbeiten

„Wie man bei uns weiterkommt?“

>> In meinem Job als Lieferantenentwicklungsingenieur bin ich für die Weiterentwicklung der Beschichtungsträger verantwortlich.

Neben der Suche und Entwicklung von Lieferanten hinsichtlich Qualität, Kosten und Produktivität arbeite ich als Projektmanager eng mit der Forschung & Entwicklung sowie dem Produktmanagement zusammen und konnte mir so ein großes Netzwerk aufbauen. Sehr spannend finde ich es, verschiedene Lieferanten kennen zu lernen sowie die damit verbundene Reisetätigkeit.



>> Mit Initiative und Durchsetzungsvermögen.

think global.

>> Mit unserem Projekt „Einsatzflex“ macht jeder Mitarbeiter 5 Tage im Jahr einen anderen Job. Das bringt Abwechslung und jede Menge Verbesserungsvorschläge.

Wohnen in Karlsruhe, Ausgehen in Freiburg und samstags in Stuttgart auf Achse sein.



>> Offenburg

Offenburg liegt in der Mitte zwischen Freiburg und Karlsruhe in der sonnenverwöhnten Ortenau. Nette Bars, zahlreiche Baggerseen und die perfekte Kombination aus städtischem Leben und Natur machen Offenburg besonders attraktiv. Das nur 15 Min. entfernte Straßburg bietet tolle Einkaufsmöglichkeiten. Darüber hinaus ermöglicht die gute Verkehrsanbindung mit dem ICE spontane Trips in die Großstädte Karlsruhe, Freiburg und Stuttgart.

Mehr über Offenburg: www.offenburg.de



>> Karlsruhe

Zwischen Schwarzwald, Vogesen und den Pfälzer Bergen in der Rheinebene gelegen, ist Karlsruhe gleichermaßen Kulturmetropole, Technologieregion und Wissenschaftszentrum. Karlsruhe ist eine Stadt, die man als „Denkfabrik“ mit Lebensart“ bezeichnen kann. Mit über 800 Hektar öffentlichen Gärten und Parks bietet Karlsruhe eine deutschlandweite wohl einzigartige Vielfalt grüner Ruhe- und Erholungsinseln. Zahlreiche Straßencafes, Biergärten und Plätze laden zum Erholen und Entspannen ein.

Mehr über Karlsruhe: www.karlsruhe.de

Entfernung: 70 km / Beste Verbindung: ICE, Dauer: ca. 28 Min. / Einwohner: ca. 285.000

>> Freiburg



Freiburg ist als typische Studentenstadt mit rund 220.000 Einwohnern nach Stuttgart, Mannheim und Karlsruhe die viertgrößte Stadt in Baden-Württemberg und südlichste Großstadt Deutschlands. In Freiburg befinden sich mehrere Hochschulen mit insgesamt knapp 30.000 Studenten. In der Nähe der Universität finden sich viele gut besuchte Cafes und Kneipen. Auf der Treppenanlage des Augustinerplatzes und in deren Umgebung genießen in den Sommernächten viele Menschen das städtische Leben mit mediterranem Flair.

Mehr über Freiburg: www.freiburg.de

Entfernung: 66 km / Beste Verbindung: ICE, Dauer: ca. 30 Min. / Einwohner: ca. 220.000

>> Stuttgart



Die baden-württembergische Hauptstadt bietet eine Mischung aus Spaß, Kunst, Kultur, Shopping, Sport und Entertainment und lässt dabei keine Wünsche offen. Stuttgart ist eine attraktive Kulturstadt mit einer Musiklandschaft, die von der klassischen bis zur Neuen Musik reicht. In den 1990ern ein Zentrum des deutschen Hip-Hop dominieren inzwischen Indie-Rock und Elektro die Clubszene. Hinzu kommen die Musicals in Apollo- und Palladium Theater, eine attraktive Film- und Kinolandschaft und das Planetarium. Genießen Sie als Zuschauer die fantastische Stimmung von Sportevents auf Weltklasseniveau oder packende Fußball-Begegnungen in der Mercedes-Benz Arena (vormals Gottlieb-Daimler-Stadion).

Mehr über Stuttgart: www.stuttgart.de

Entfernung: 137 km / Beste Verbindung: Bahn, Dauer: ca. 1h 19 Min. / Einwohner: ca. 594.000

Do you think tesa?

☛ Dann freuen wir uns darauf, mit Ihnen zusammenzuarbeiten. Senden Sie Ihre aussagekräftigen Unterlagen per Email an **bewerbung.offenburg@tesa.com**.

Mehr Informationen zu unserem Unternehmen sowie aktuelle Stellenangebote finden Sie unter **www.think-tesa.de**



think tesa.

>> Wollen auch Sie bei uns kleben bleiben?

tesa Werk Offenburg GmbH

Personalabteilung

Diana Felder

Kinzigstr. 5

77652 Offenburg

Telefon +49 (0) 781-801-247

bewerbung.offenburg@tesa.com

www.think-tesa.de

